

产品一览

- 发射器
- 对射式传感器
- 10 m
- 脉冲红光LED
- M8接头 · 4针
- -25 ... 60 °C
- IP 68/69K & proTect+



图片与实际产品相似

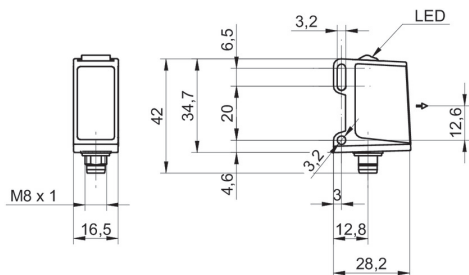


技术数据

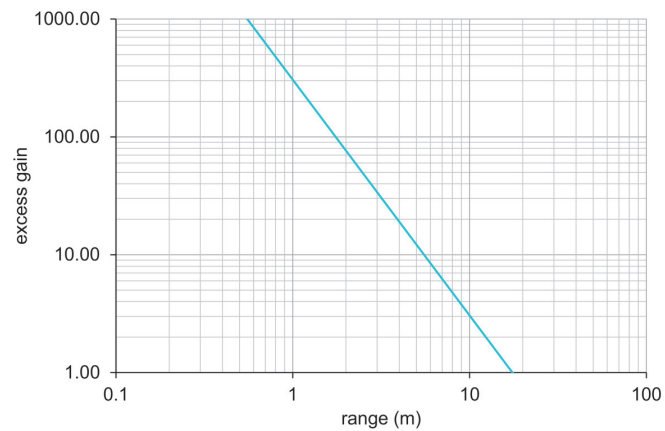
基本参数		电气参数	
类型	对射式传感器	典型电流消耗	30 mA
特殊型号	防冲洗设计	反极性保护	是
发射器 / 接收器	发射器	机械参数	
光源	脉冲红光LED	宽度 / 直径	16,5 mm
实际感应范围 Sb	10 m	高度 / 长度	34,7 mm
额定感应范围 Sn	15 m	深度	28,2 mm
上电指示灯	绿色LED	类型	矩形
波长	645 nm	外壳材质	不锈钢 1.4404 (V4A)
光轴校准	< 2°	前端光学元件	PMMA
认证 / 证书	Ecolab	连接方式	M8接头 · 4针
电气参数		环境条件	
电源电压范围 +Vs	10 ... 30 VDC	工作温度	-25 ... +60 °C
最大电流消耗 (无负载)	40 mA	防护等级	IP 68/69K & proTect+

2021-04-27 指定的产品特性或功能和技术数据不代表或暗示任何保证。技术参数如有变更，恕不另行通知。

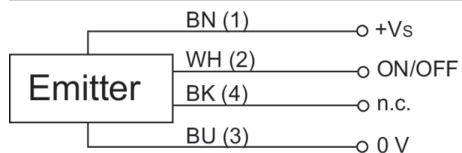
尺寸图



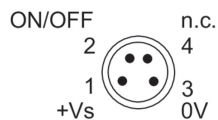
过量增益曲线



接线图



引脚分配



典型光束特性

