

OADM 20I5480/S14C

Détecteurs de mesure de distances

Numéro d'article: 11164056

Vue d'ensemble

- 100 ... 600 mm
- Diode laser rouge, pulsée
- analogique
- non
- Connecteur M12 5-pôles, orientable
- 50 °C
- IP 67



Image similaire



Caractéristiques techniques

Données générales		Données électriques	
Distance de mesure Sd	100 ... 600 mm	Circuit de sortie	Analogique
Diamètre du faisceau	2 mm	Signal de sortie	4 ... 20 mA
Réglage	Non	Résistance de charge (analog. I)	< (+Vs - 6 V) / 0,02 A
Indication de fonctionnement	LED verte	Sortie alarme	PNP
Indication alarme / encrassement	LED rouge	Protégé contre courts-circuits	Oui
Résolution	200 ... 500 µm	Protégé contre inversion polarité	Oui, Vs vers GND
Dérive de linéarité	± 1,2 ... 7,2 mm	Données mécaniques	
Forme du faisceau	Point	Largeur / Diamètre	20,6 mm
Dérive en température	< 0,06 % Sde/K	Hauteur / Longueur	65 mm
Source lumineuse		Profondeur	50 mm
Source lumineuse	Diode laser rouge, pulsée	Forme du boîtier	Parallélépipédique
Longueur d'ondes	650 nm	Matériau du boîtier	Zinc moulé sous pression
Classe laser	2	Face avant (optique)	Verre
Données électriques		Version de raccordement	Connecteur M12 5-pôles, orientable
Temps d'activation / désactivation	< 10 ms	Conditions ambiantes	
Plage de tension +Vs	12 ... 28 VDC	Température de fonctionnement	0 ... +50 °C
Consommation max. (sans charge)	100 mA	Classe de protection	IP 67

Dessin d'encombrement

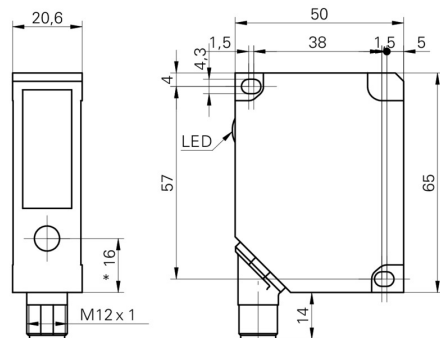
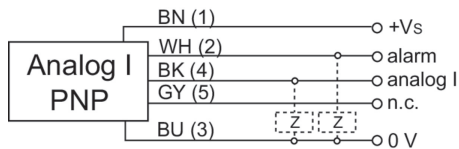
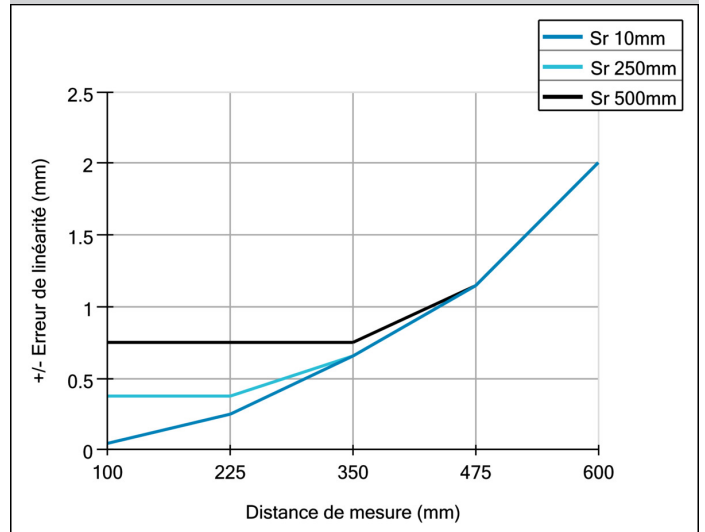


Schéma de raccordement



Erreur de linéarité



Mise en garde



LASER RADIATION
DO NOT STARE INTO BEAM
Wavelength: 640...670nm
IEC 60825-1, Ed. 3, 2014
CLASS 2 LASER PRODUCT

IEC 60825-1/2014 Complies with 21 CFR 1040.10 and 1040.11 except for conformance with IEC 60825-1 Ed. 3., as described in Laser Notice No. 56, dated May 8, 2019

Résolution

