

## OADM 20I5581/S14C

Détecteurs de mesure de distances

Numéro d'article: 11164062

### Vue d'ensemble

- 200 ... 1000 mm
- Diode laser rouge, pulsée
- analogique
- non
- Connecteur M12 5-pôles, orientable
- 50 °C
- IP 67



Image similaire

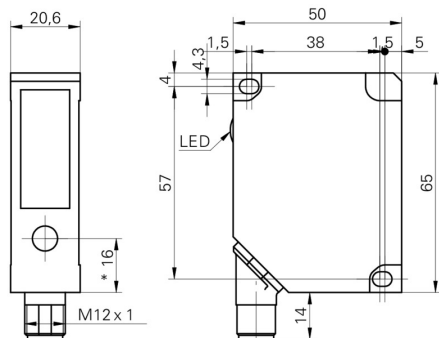
### Caractéristiques techniques

Données générales		Données électriques	
Distance de mesure Sd	200 ... 1000 mm	Circuit de sortie	Analogique
Réglage	Non	Signal de sortie	4 ... 20 mA
Indication de fonctionnement	LED verte	Résistance de charge (analog. I)	< (+Vs - 6 V) / 0,02 A
Indication alarme / encrassement	LED rouge	Sortie alarme	PNP
Résolution	600 ... 2500 µm	Protégé contre courts-circuits	Oui
Dérive de linéarité	± 2,4 ... 10 mm	Protégé contre inversion polarité	Oui, Vs vers GND
Forme du faisceau	Ligne	Données mécaniques	
Largeur du faisceau	2,5 mm	Largeur / Diamètre	20,6 mm
Hauteur du faisceau	8,5 ... 35 mm	Hauteur / Longueur	65 mm
Dérive en température	< 0,06 % Sde/K	Profondeur	50 mm
Source lumineuse		Forme du boîtier	Parallélépipédique
Source lumineuse	Diode laser rouge, pulsée	Matériau du boîtier	Zinc moulé sous pression
Longueur d'ondes	650 nm	Face avant (optique)	Verre
Données électriques		Version de raccordement	Connecteur M12 5-pôles, orientable
Temps d'activation / désactivation	< 10 ms	Conditions ambiantes	
Plage de tension +Vs	12 ... 28 VDC	Température de fonctionnement	0 ... +50 °C
Consommation max. (sans charge)	100 mA	Classe de protection	IP 67

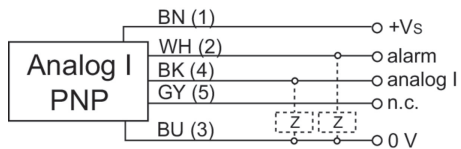
### propos

- Erreur de linéarité: ±1,2% de la distance de mesure

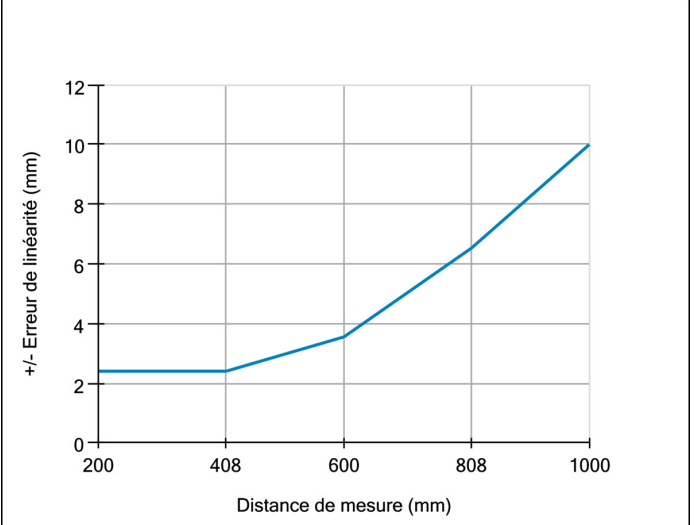
## Dessin d'encombrement



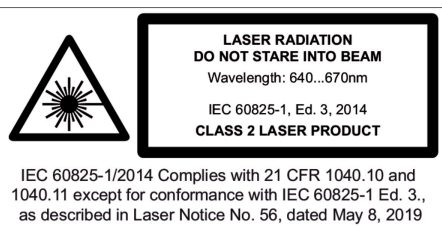
## Schéma de raccordement



## Erreur de linéarité



## Mise en garde



## Alignement de la ligne laser



## Résolution

