

Auf einen Blick

- Sichere Detektion von fluoreszierenden Substanzen
- Einstellbare Empfindlichkeit
- Analogausgang
- 20 ms Schaltverzögerung aktivierbar
- Stecker in 5 Positionen drehbar
- Vormontierte 22 mm Linse
- Optionale Linsen für kürzere oder längere Abstände



Abbildung ähnlich



Technische Daten

Allgemeine Daten

Funktion	Lumineszenzsensor
Lichtquelle	UV LED
Tastweite Tw	20 mm ... 40 mm
Betriebsanzeige	LED grün
Ausgangsanzeige	LED gelb
Empfindlichkeitseinstellung	Teach-in
Abstand Fokus	24 mm
Wellenlänge	375 nm
Strahlform	Linie, vertikal
Strahlhöhe	3 mm
Strahlbreite	11 mm

Elektrische Daten

Ansprech- / Abfallzeit	< 0,25 ms
Betriebsspannungsbereich +Vs	15 VDC ... 30 VDC
Stromaufnahme mittel	50 mA (@ 24 VDC)
Spannungsabfall Vd	< 2 VDC

Elektrische Daten

Schaltfunktion	Hellschaltung
Ausgangsschaltung	PNP NPN Analog 0,75 ... 5,5 VDC
Ausgangsstrom	< 100 mA
kurzschlussfest	Ja
verpolungsfest	Ja

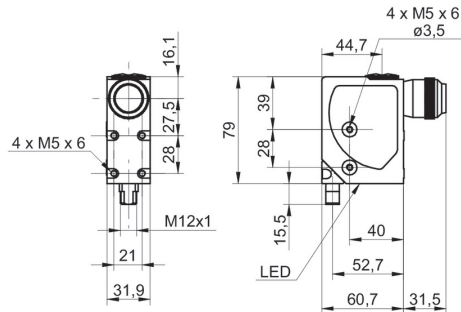
Mechanische Daten

Breite / Durchmesser	31,9 mm
Höhe / Länge	60,2 mm
Tiefe	79 mm
Bauform	Quaderförmig
Gehäusematerial	Aluminium
Frontscheibe	Glas
Anschlussart	Stecker M12 5-Pol, schwenkbar

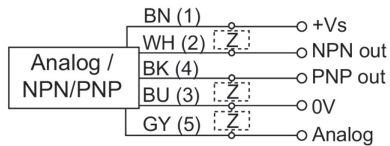
Umgebungsbedingungen

Schutzart	IP 67
Arbeitstemperatur	-10 ... +55 °C
Lagertemperatur	-20 ... +70 °C

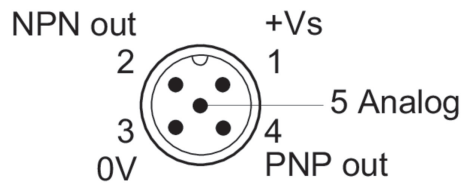
Masszeichnung



Anschlussbild



Steckerbelegungen



Relatives Empfangssignal

