

#### Vue d'ensemble

- Détection fiable des substances fluorescentes
- Sensibilité réglable
- Sortie analogique
- Un délai de commutation de 20 ms peut être activé
- Connecteur orientable sur 5 positions
- Objectif 40 mm prémonté
- Objectifs optionnels pour les distances plus courtes



Image similaire



#### Caractéristiques techniques

##### Données générales

Fonction	Détecteur de luminescence
Source lumineuse	UV LED
Portée Tw	30 mm ... 50 mm
Indication de fonctionnement	LED verte
Indication sortie	LED jaune
Réglage sensibilité	Teach-in
Distance foyer	50 mm
Longueur d'ondes	375 nm
Forme du faisceau	Ligne, verticale
Hauteur du faisceau	4 mm
Largeur du faisceau	15 mm

##### Données électriques

Temps d'activation / désactivation	< 0,25 ms
Plage de tension +Vs	15 VDC ... 30 VDC
Courant absorbé moyen	50 mA (@ 24 VDC)
Tension résiduelle Vd	< 2 VDC
Fonction de commutation	Claire
Circuit de sortie	PNP NPN Analogique 0,75 ... 5,5 VDC

##### Données électriques

Courant de sortie	< 100 mA
Protégé contre courts-circuits	Oui
Protégé contre inversion polarité	Oui

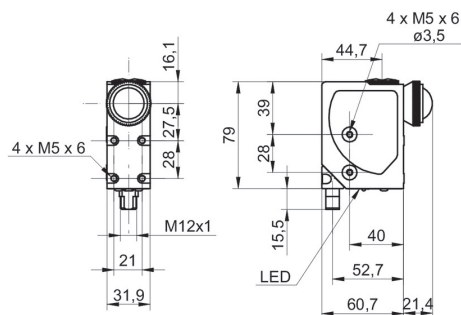
##### Données mécaniques

Largeur / Diamètre	31,9 mm
Hauteur / Longueur	60,2 mm
Profondeur	79 mm
Forme du boîtier	Parallélépipédique
Matériau du boîtier	Aluminium
Face avant (optique)	Verre
Version de raccordement	Connecteur M12 5-pôles, orientable

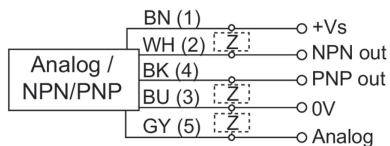
##### Conditions ambiantes

Classe de protection	IP 67
Température de fonctionnement	-10 ... +55 °C
Température en magasin	-20 ... +70 °C

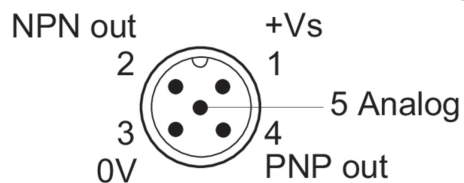
### Dessin d'encombrement



### Schéma de raccordement



### Repérage du connecteur



### Signal de réception relatif

