

Auf einen Blick

- Einweg-Lichtschranke
- 30 mm
- Rotlicht-Diode gepulst
- Push-Pull
- Potentiometer / IO-Link
- Stecker M8 3-Pol
- -25 ... 60 °C
- IP 67

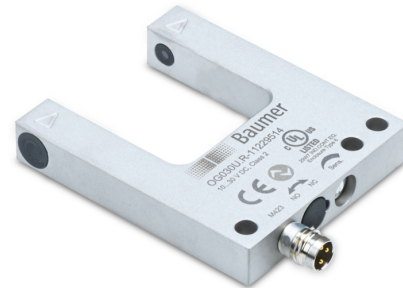


Abbildung ähnlich



Technische Daten

Allgemeine Daten

Funktion	Einweg-Lichtschranke
Objektgröße	> 0,5 mm
Wiederholgenauigkeit	< 0,02 mm
Schalthysterese	< 0,25 mm
Sensitivity adjustment	Potentiometer 270° IO-Link
Lichtquelle	Rotlicht-Diode gepulst
Wellenlänge	660 nm
Empfangsanzeige	LED gelb

Kommunikationsschnittstelle

IO-Link	Ja
Schnittstelle	IO-Link V1.1
Baudrate	38,4 kBaud (COM 2)

Elektrische Daten

Ansprech- / Abfallzeit	< 0.1 ms
Schaltfrequenz	< 5000 Hz, default < 1500 Hz < 250 Hz < 8000 Hz
Betriebsspannungsbereich +Vs	10 ... 30 VDC

Elektrische Daten

Stromaufnahme max. (ohne Last)	30 mA
Schaltfunktion	Hell- / Dunkelschaltung umschaltbar
Ausgangsschaltung	Gegentakt / IO-Link
Spannungsabfall Vd	< 2,8 VDC
Ausgangsstrom	< 200 mA
kurzschlussfest	Ja
verpolungsfest	Ja

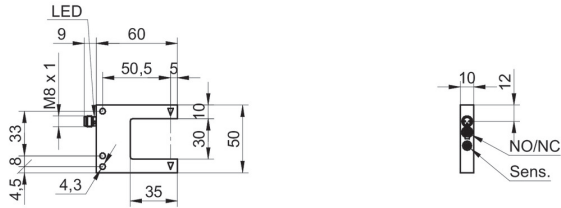
Mechanische Daten

Breite / Durchmesser	50 mm
Gabelweite Sb	30 mm
Höhe / Länge	60 mm
Eintauchtiefe	35 mm
Tiefe	10 mm
Bauform	U-Profil
Gehäusematerial	Edelstahl 1.4404 (V4A)
Anschlussart	Stecker M8 3-Pol

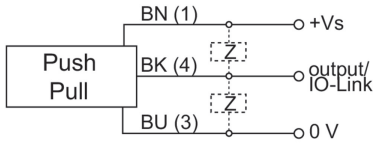
Umgebungsbedingungen

Arbeitstemperatur	-25 ... +60 °C
Schutzart	IP 67

Masszeichnung



Anschlussbild



Steckerbelegungen

