

## Auf einen Blick

- Einweg-Lichtschränke
- 80 mm
- Rotlicht-Diode gepulst
- Push-Pull
- Potentiometer / IO-Link
- Stecker M8 3-Pol
- -25 ... 60 °C
- IP 67

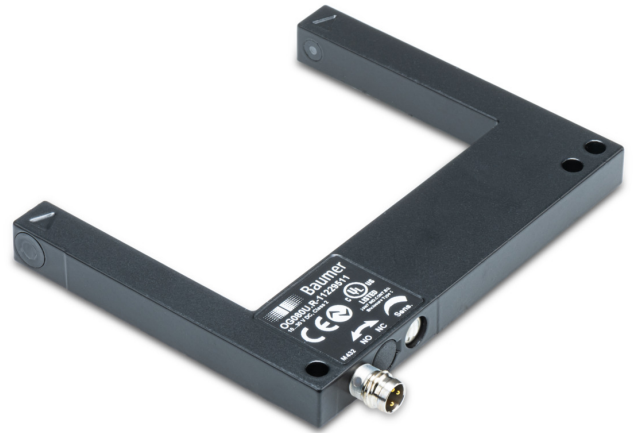


Abbildung ähnlich



## Technische Daten

### Allgemeine Daten

|                        |                               |
|------------------------|-------------------------------|
| Funktion               | Einweg-Lichtschränke          |
| Objektgröße            | > 0,5 mm                      |
| Wiederholgenauigkeit   | < 0,06 mm                     |
| Schalthysterese        | < 0,25 mm                     |
| Sensitivity adjustment | Potentiometer 270°<br>IO-Link |
| Lichtquelle            | Rotlicht-Diode gepulst        |
| Wellenlänge            | 660 nm                        |
| Empfangsanzeige        | LED gelb                      |

### Kommunikationsschnittstelle

|               |                    |
|---------------|--------------------|
| IO-Link       | Ja                 |
| Schnittstelle | IO-Link V1.1       |
| Baudrate      | 38,4 kBaud (COM 2) |

### Elektrische Daten

|                              |  |
|------------------------------|--|
| Ansprech- / Abfallzeit       | < 0.1 ms   |
| Schaltfrequenz               | < 5000 Hz, default<br>< 1500 Hz<br>< 250 Hz<br>< 8000 Hz |
| Betriebsspannungsbereich +Vs | 10 ... 30 VDC  |

### Elektrische Daten

|                                |                                     |
|--------------------------------|-------------------------------------|
| Stromaufnahme max. (ohne Last) | 30 mA                               |
| Schaltfunktion                 | Hell- / Dunkelschaltung umschaltbar |
| Ausgangsschaltung              | Gegentakt / IO-Link                 |
| Spannungsabfall Vd             | < 2,8 VDC                           |
| Ausgangsstrom                  | < 200 mA                            |
| kurzschlussfest                | Ja                                  |
| verpolungsfest                 | Ja                                  |

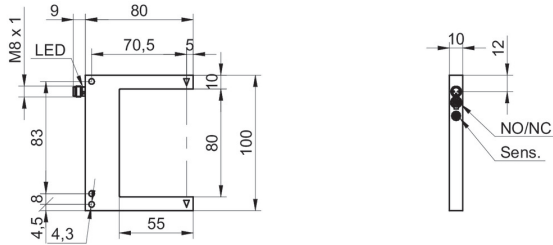
### Mechanische Daten

|                      |                  |
|----------------------|------------------|
| Breite / Durchmesser | 100 mm           |
| Gabelweite Sb        | 80 mm            |
| Höhe / Länge         | 80 mm            |
| Eintauchtiefe        | 55 mm            |
| Tiefe                | 10 mm            |
| Bauform              | U-Profil         |
| Gehäusematerial      | Zink-Druckguss   |
| Anschlussart         | Stecker M8 3-Pol |

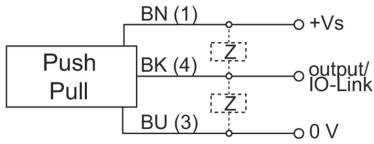
### Umgebungsbedingungen

|                   |                |
|-------------------|----------------|
| Arbeitstemperatur | -25 ... +60 °C |
| Schutzart         | IP 67          |

## Masszeichnung



## Anschlussbild



## Steckerbelegungen

