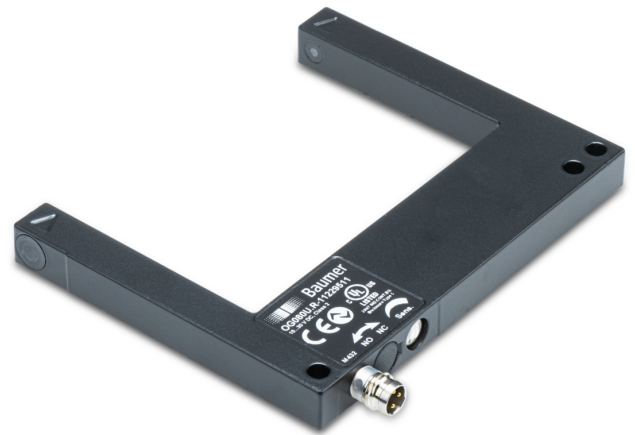


## 产品一览

- 对射式传感器
- 80 mm
- 脉冲红光LED
- Push-Pull
- 电位计 / IO-Link
- M8接头 · 3针
- -25 ... 60 °C
- IP 67



图片与实际产品相似



## 技术数据

### 基本参数

|                        |                       |
|------------------------|-----------------------|
| 类型                     | 对射式传感器                |
| 物体尺寸                   | > 0,5 mm              |
| 重复精度                   | < 0,06 mm             |
| 迟滞                     | < 0,25 mm             |
| Sensitivity adjustment | 电位计 · 270°<br>IO-Link |
| 光源                     | 脉冲红光LED               |
| 波长                     | 660 nm                |
| 指示灯                    | 黄色LED                 |

### 通信接口

|         |                  |
|---------|------------------|
| IO-Link | 是                |
| 接口      | IO-Link V1.1     |
| 波特率     | 38,4 千波特 (COM 2) |

### 电气参数

|             |  |
|-------------|--|
| 响应时间 / 释放时间 | < 0.1 ms   |
| 开关频率        | < 5000 Hz, default<br>< 1500 Hz<br>< 250 Hz<br>< 8000 Hz |
| 电源电压范围 +Vs  | 10 ... 30 VDC  |

### 电气参数

|              |                |
|--------------|----------------|
| 最大电流消耗 (无负载) | 30 mA          |
| 输出功率         | 亮通 / 暗通 功能 可切换 |
| 输出电路         | 推挽 / IO-Link   |
| 压降 Vd        | < 2,8 VDC      |
| 输出电流         | < 200 mA       |
| 短路保护         | 是              |
| 反极性保护        | 是              |

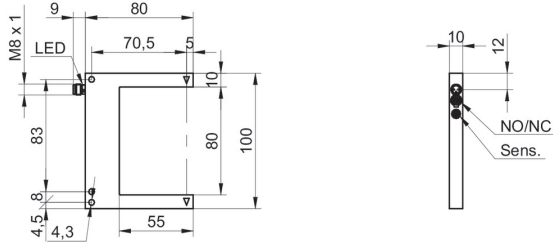
### 机械参数

|         |           |
|---------|-----------|
| 宽度 / 直径 | 100 mm    |
| 槽宽 Sb   | 80 mm     |
| 高度 / 长度 | 80 mm     |
| 插入深度    | 55 mm     |
| 深度      | 10 mm     |
| 类型      | U型        |
| 外壳材质    | 压铸锌       |
| 连接方式    | M8接头 · 3针 |

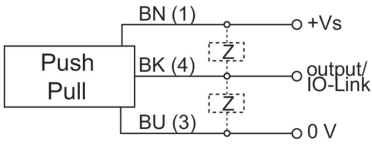
### 环境条件

|      |                |
|------|----------------|
| 工作温度 | -25 ... +60 °C |
| 防护等级 | IP 67          |

## 尺寸图



## 接线图



## 引脚分配

