

Auf einen Blick

- Vollwelle $\varnothing 6$ mm
- Bis 5000 Sinusperioden pro Umdrehung
- SinCos-Ausgangssignale 1 Vss
- Geringer Oberwellenanteil (patentierte LowHarmonics-Technik)
- Kompaktes, robustes Druckguss-Gehäuse
- Innenliegende Anschlussklemmen
- Hohe Schutzart IP 66



Technische Daten

Technische Daten - elektrisch

Betriebsspannung	5 VDC ± 10 % 9...30 VDC
Betriebsstrom ohne Last	≤ 90 mA
Sinusperioden pro Umdrehung	1024 ... 5000
Phasenverschiebung	90°
Referenzsignal	Nullimpuls, Breite 90°
Abtastprinzip	Optisch
Ausgangssignale	K1, K2, K0 + invertierte
Ausgangsstufen	SinCos 1 Vss
Differenz der SinCos-Amplitude	≤ 20 mV
Oberwellen typ.	-50 dB
Überlagerter Gleichanteil	≤ 20 mV
Bandbreite	250 kHz (-3 dB)
Störfestigkeit	EN 61000-6-2
Störaussendung	EN 61000-6-3
Zulassung	CE UL-Zulassung / E217823

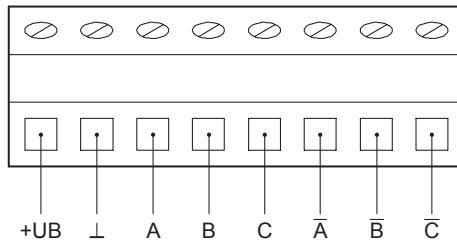
Technische Daten - mechanisch

Baugröße (Flansch)	$\varnothing 58$ mm
Wellenart	$\varnothing 6$ mm Vollwelle
Zulässige Wellenbelastung	≤ 30 N axial ≤ 40 N radial
Flansch	Servoflansch
Schutzart EN 60529	IP 66
Betriebsdrehzahl	≤ 10000 U/min (mechanisch)
Betriebsdrehmoment typ.	1 Ncm
Trägheitsmoment Rotor	25 gcm ²
Werkstoff	Gehäuse: Aluminium-Druckguss Welle: Edelstahl
Betriebstemperatur	-20...+85 °C
Widerstandsfähigkeit	IEC 60068-2-6 Vibration 10 g, 10-2000 Hz IEC 60068-2-27 Schock 300 g, 6 ms
Explosionsschutz	II 3 G Ex ec IIC T4 Gc X (Gas) II 3 D Ex tc IIIC T85°C Dc X (Staub) (nur bei Option ATEX)
Anschluss	Anschlussklemmen
Masse ca.	350 g

Anschlussbelegung

Ansicht A (siehe Abmessung)

Anschlussklemmen



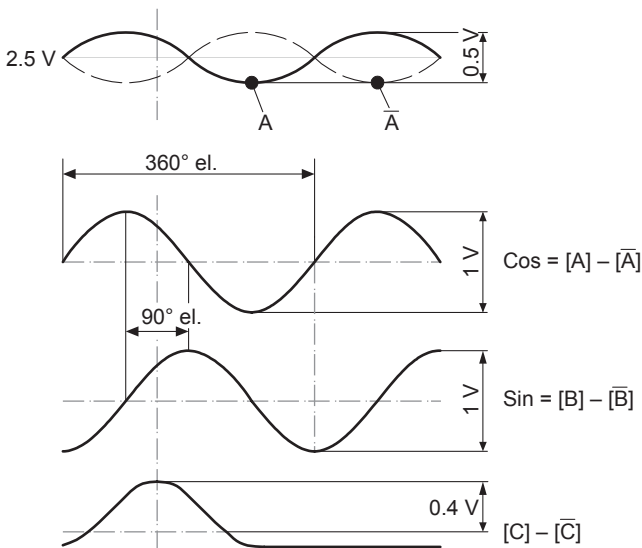
Beschreibung der Anschlüsse

+UB	Betriebsspannung
⊥	Masseanschluss
A	Ausgangssignal Kanal 1
A̅	Ausgangssignal Kanal 1 invertiert
B	Ausgangssignal Kanal 2 (90° versetzt zu Kanal 1)
B̅	Ausgangssignal Kanal 2 invertiert
C	Nullimpuls (Referenzsignal)
C̅	Nullimpuls invertiert

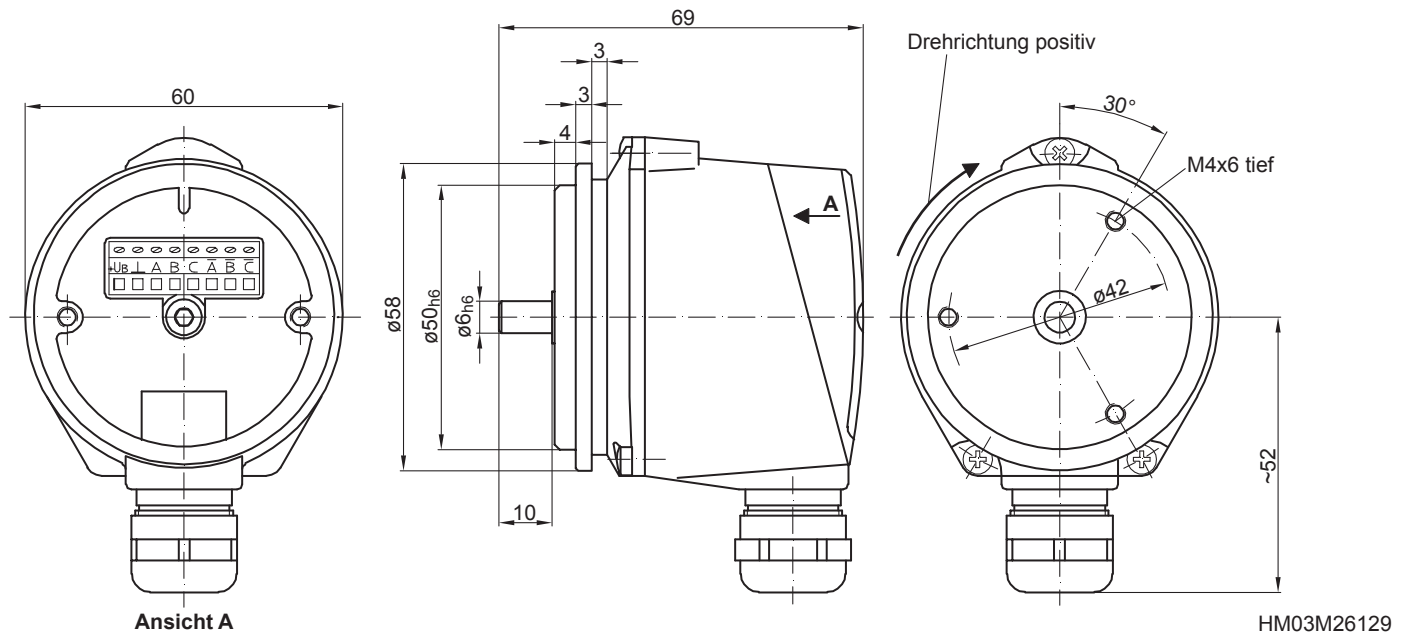
Ausgangssignale

SinCos

Bei positiver Drehrichtung (siehe Abmessung)



Abmessungen



Typenschlüssel

	OGS71	DN	####	#
Produkt				
Sinus Drehgeber	OGS71			
Ausgangssignale				
A, B, C		DN		
Sinusperioden				
1024				1024
2048				2048
5000				5000
Betriebsspannung				
5 VDC				-
9...30 VDC				R

Zubehör

Montagezubehör

Excenterscheiben (Spannpratzen)

Diagnosezubehör

11075858	Prüfgerät für Drehgeber HENQ 1100
11075880	Prüfgerät für Drehgeber HENQ 1100 B