

# OHDM 16N5001

Reflexions-Lichttaster mit Hintergrundausbldung - Standard

Artikelnummer: 10119524

## Auf einen Blick

- Hintergrundausbldung
- 25 ... 300 mm
- Laserdiode rot, gepulst
- NPN
- mechanisch, 8 Umdr.
- Kabel 4-Pol, 2 m
- -10 ... 50 °C
- IP 67



Abbildung ähnlich



## Technische Daten

### Allgemeine Daten

Funktion	Hintergrundausbldung
Lichtquelle	Laserdiode rot, gepulst
Tastweite Tw	25 ... 300 mm
Tastbereich Tb (bei Tw max)	40 ... 300 mm
Tastbereich Tb (bei Tw min)	5 ... 25 mm
Wiederholgenauigkeit	< 0,1 mm bei Laserfokus
Ausgangsanzeige	LED gelb
Tastweiteneinstellung	Mechanisch, 8 Umdr.
Laserklasse	2
Abstand Fokus	80 mm
Wellenlänge	650 nm
Unterdrückung gegenseitiger Beeinflussung	Ja

### Elektrische Daten

Ansprech- / Abfallzeit	< 0,6 ms
Betriebsspannungsbereich +Vs	10 ... 30 VDC
Stromaufnahme max. (ohne Last)	35 mA

### Elektrische Daten

Stromaufnahme mittel	25 mA
Spannungsabfall Vd	< 2 VDC
Schaltfunktion	Hell- / Dunkelschaltung
Ausgangsschaltung	NPN
Ausgangsstrom	< 200 mA
Kurzschlussfest	Ja
Verpolungsfest	Ja

### Mechanische Daten

Breite / Durchmesser	15,4 mm
Höhe / Länge	50 mm
Tiefe	50 mm
Bauform	Quaderförmig
Gehäusematerial	Zink-Druckguss
Frontscheibe	Glas
Anschlussart	Kabel 4-Pol, 2 m

### Umgebungsbedingungen

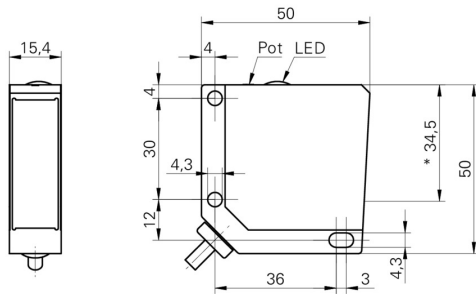
Schutzart	IP 67
Arbeitstemperatur	-10 ... +50 °C

# OHDM 16N5001

Reflexions-Lichttaster mit Hintergrundausbildung - Standard

Artikelnummer: 10119524

## Masszeichnung



- \* Senderachse

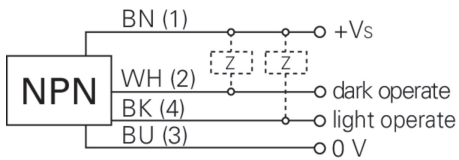
## Laserwarnung



**LASER RADIATION**  
**DO NOT STARE INTO BEAM**  
Wavelength: 640...670nm  
IEC 60825-1, Ed. 3, 2014  
**CLASS 2 LASER PRODUCT**

IEC 60825-1/2014 Complies with 21 CFR 1040.10 and 1040.11 except for conformance with IEC 60825-1 Ed. 3., as described in Laser Notice No. 56, dated May 8, 2019

## Anschlussbild



## Strahlverlauf (typisch)

