

OHDM 16N5001

Détecteurs réflex avec élimination de l'arrière-plan - standard

Numéro d'article: 10119524

Vue d'ensemble

- Élimination de l'arrière plan
- 25 ... 300 mm
- Diode laser rouge, pulsée
- NPN
- mécanique, 8 tours
- Câble 4-pôles, 2 m
- -10 ... 50 °C
- IP 67



Image similaire



Caractéristiques techniques

Données générales		Données électriques	
Fonction	Élimination de l'arrière plan	Courant absorbé moyen	25 mA
Source lumineuse	Diode laser rouge, pulsée	Tension résiduelle Vd	< 2 VDC
Portée Tw	25 ... 300 mm	Fonction de commutation	Claire/sombre
Plage de détection Tb (Tw max)	40 ... 300 mm	Circuit de sortie	NPN
Plage de détection Tb (Tw min)	5 ... 25 mm	Courant de sortie	< 200 mA
Reproductibilité	< 0,1 mm du foyer laser	Protégé contre courts-circuits	Oui
Indication sortie	LED jaune	Protégé contre inversion polarité	Oui
Réglage de la portée de détection	Mécanique, 8 tours	Données mécaniques	
Classe laser	2	Largeur / Diamètre	15,4 mm
Distance foyer	80 mm	Hauteur / Longueur	50 mm
Longueur d'ondes	650 nm	Profondeur	50 mm
Suppression influence rétroproque	Oui	Forme du boîtier	Parallélépipédique
Données électriques		Matériau du boîtier	Zinc moulé sous pression
Temps d'activation / désactivation	< 0,6 ms	Face avant (optique)	Verre
Plage de tension +Vs	10 ... 30 VDC	Version de raccordement	Câble 4-pôles, 2 m
Consommation max. (sans charge)	35 mA	Conditions ambiantes	
		Température de fonctionnement	-10 ... +50 °C
		Classe de protection	IP 67

OHDM 16N5001

Détecteurs réflex avec élimination de l'arrière-plan - standard

Numéro d'article: 10119524

Dessin d'encombrement

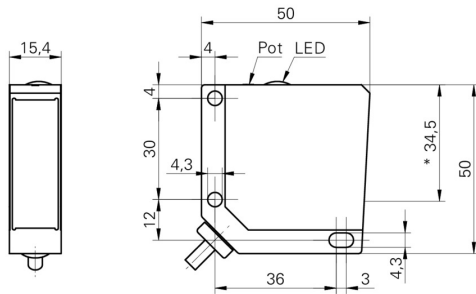
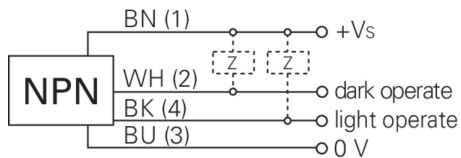
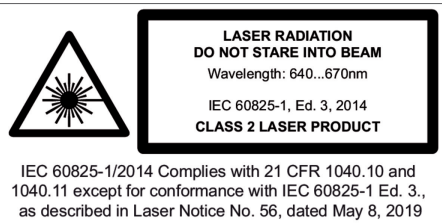


Schéma de raccordement



Mise en garde



Progression du faisceau (typiquement)

