

OHDM 16N5651

Reflexions-Lichttaster mit Hintergrundaussblendung - Standard

Artikelnummer: 10159135

Auf einen Blick

- Hintergrundaussblendung
- 123 ... 143 mm
- Laserdiode rot, gepulst
- NPN
- nein
- Kabel 5-Pol, 2 m
- -5 ... 50 °C
- IP 67



Abbildung ähnlich



Technische Daten

Allgemeine Daten

Funktion	Hintergrundaussblendung
Ausführung	Wafer mapping sensor
Lichtquelle	Laserdiode rot, gepulst
Tastweite Tw	123 ... 143 mm
Wiederholgenauigkeit	< 0,1 mm bei Laserfokus
Betriebsanzeige	LED grün
Ausgangsanzeige	LED gelb
Tastweiteneinstellung	Nein
Laserklasse	2
Wellenlänge	650 nm
Unterdrückung gegenseitiger Beeinflussung	Ja

Elektrische Daten

Ansprech- / Abfallzeit	< 5 ms
Betriebsspannungsbereich +Vs	10 ... 30 VDC
Stromaufnahme max. (ohne Last)	35 mA

Elektrische Daten

Stromaufnahme mittel	25 mA
Spannungsabfall Vd	< 2 VDC
Schaltfunktion	Hell- / Dunkelschaltung
Ausgangsschaltung	NPN
Ausgangsstrom	< 200 mA
kurzschlussfest	Ja
verpolungsfest	Ja

Mechanische Daten

Breite / Durchmesser	15,4 mm
Höhe / Länge	50 mm
Tiefe	50 mm
Bauform	Quaderförmig
Gehäusematerial	Zink-Druckguss
Frontscheibe	Glas
Anschlussart	Kabel 5-Pol, 2 m

Umgebungsbedingungen

Arbeitstemperatur	-5 ... +50 °C
Schutzart	IP 67

Bemerkungen

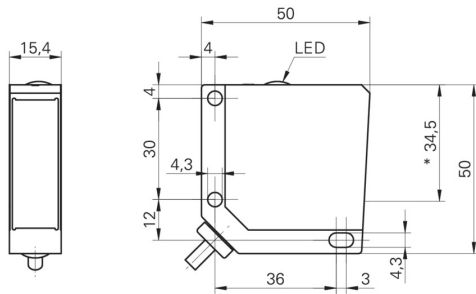
- Laser-Kontrolleingang:
- Laser an VL ≤ 1 VDC
- Laser aus VL ≥ +Vs - 4 VDC oder offen

OHDM 16N5651

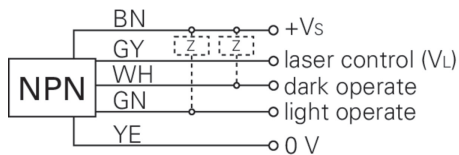
Reflexions-Lichttaster mit Hintergrundaussblendung - Standard

Artikelnummer: 10159135

Masszeichnung



Anschlussbild



Laserwarnung



LASER RADIATION
DO NOT STARE INTO BEAM
Wavelength: 640...670nm
IEC 60825-1, Ed. 3, 2014
CLASS 2 LASER PRODUCT

IEC 60825-1/2014 Complies with 21 CFR 1040.10 and 1040.11 except for conformance with IEC 60825-1 Ed. 3., as described in Laser Notice No. 56, dated May 8, 2019

Strahlverlauf (typisch)

