

OHDM 16P5001

Reflexions-Lichttaster mit Hintergrundausbldung - Standard

Artikelnummer: 10236804

Auf einen Blick

- Hintergrundausbldung
- 25 ... 300 mm
- Laserdiode rot, gepulst
- PNP
- mechanisch, 8 Umdr.
- Kabel 4-Pol, 2 m
- -10 ... 50 °C
- IP 67



Abbildung ähnlich



Technische Daten

Allgemeine Daten

Funktion	Hintergrundausbldung
Lichtquelle	Laserdiode rot, gepulst
Tastweite Tw	25 ... 300 mm
Tastbereich Tb (bei Tw max)	40 ... 300 mm
Tastbereich Tb (bei Tw min)	5 ... 25 mm
Wiederholgenauigkeit	< 0,1 mm bei Laserfokus
Ausgangsanzeige	LED gelb
Tastweiteneinstellung	Mechanisch, 8 Umdr.
Laserklasse	2
Abstand Fokus	80 mm
Wellenlänge	650 nm
Unterdrückung gegenseitiger Beeinflussung	Ja

Elektrische Daten

Ansprech- / Abfallzeit	< 0,6 ms
Betriebsspannungsbereich +Vs	10 ... 30 VDC
Stromaufnahme max. (ohne Last)	35 mA

Elektrische Daten

Stromaufnahme mittel	25 mA
Spannungsabfall Vd	< 2 VDC
Schaltfunktion	Hell- / Dunkelschaltung
Ausgangsschaltung	PNP
Ausgangsstrom	< 200 mA
Kurzschlussfest	Ja
Verpolungsfest	Ja

Mechanische Daten

Breite / Durchmesser	15,4 mm
Höhe / Länge	50 mm
Tiefe	50 mm
Bauform	Quaderförmig
Gehäusematerial	Zink-Druckguss
Frontscheibe	Glas
Anschlussart	Kabel 4-Pol, 2 m

Umgebungsbedingungen

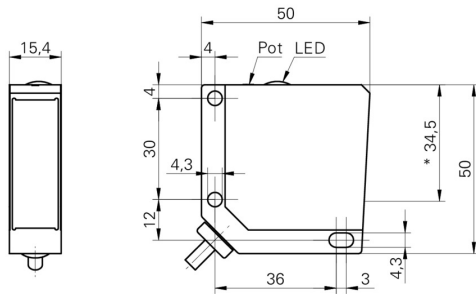
Schutzart	IP 67
Arbeitstemperatur	-10 ... +50 °C

OHDM 16P5001

Reflexions-Lichttaster mit Hintergrundausbildung - Standard

Artikelnummer: 10236804

Masszeichnung



- * Senderachse

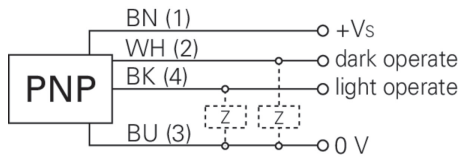
Laserwarnung



LASER RADIATION
DO NOT STARE INTO BEAM
Wavelength: 640...670nm
IEC 60825-1, Ed. 3, 2014
CLASS 2 LASER PRODUCT

IEC 60825-1/2014 Complies with 21 CFR 1040.10 and 1040.11 except for conformance with IEC 60825-1 Ed. 3., as described in Laser Notice No. 56, dated May 8, 2019

Anschlussbild



Strahlverlauf (typisch)

