

OHDM 16P5012

Reflexions-Lichttaster mit Hintergrundausbldung - Standard

Artikelnummer: 10124936

Auf einen Blick

- Hintergrundausbldung
- 25 ... 300 mm
- Laserdiode rot, gepulst
- PNP
- mechanisch, 8 Umdr.
- Kabel 4-Pol, 2 m
- -10 ... 50 °C
- IP 67



Abbildung ähnlich



Technische Daten

Allgemeine Daten

Funktion	Hintergrundausbldung
Lichtquelle	Laserdiode rot, gepulst
Tastweite Tw	25 ... 300 mm
Tastbereich Tb (bei Tw max)	40 ... 300 mm
Tastbereich Tb (bei Tw min)	5 ... 25 mm
Wiederholgenauigkeit	< 0,1 mm bei Laserfokus
Ausgangsanzeige	LED gelb
Tastweiteneinstellung	Mechanisch, 8 Umdr.
Laserklasse	2
Abstand Fokus	60 mm
Wellenlänge	650 nm

Elektrische Daten

Ansprech- / Abfallzeit	< 0,1 ms
Betriebsspannungsbereich +Vs	10 ... 30 VDC
Stromaufnahme max. (ohne Last)	35 mA

Elektrische Daten

Stromaufnahme mittel	25 mA
Spannungsabfall Vd	< 2 VDC
Schaltfunktion	Hell- / Dunkelschaltung
Ausgangsschaltung	PNP
Ausgangsstrom	< 200 mA
kurzschlussfest	Ja
verpolungsfest	Ja

Mechanische Daten

Breite / Durchmesser	15,4 mm
Höhe / Länge	50 mm
Tiefe	50 mm
Bauform	Quaderförmig
Gehäusematerial	Zink-Druckguss
Frontscheibe	Glas
Anschlussart	Kabel 4-Pol, 2 m

Umgebungsbedingungen

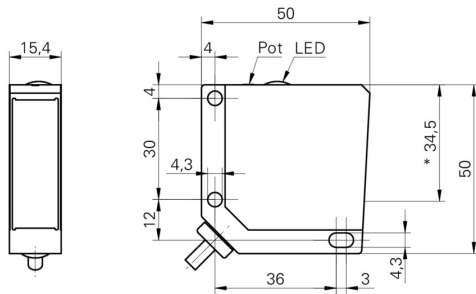
Arbeitstemperatur	-10 ... +50 °C
Schutzart	IP 67

OHDM 16P5012

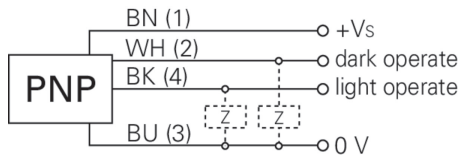
Reflexions-Lichttaster mit Hintergrundausbldung - Standard

Artikelnummer: 10124936

Masszeichnung



Anschlussbild



Laserwarnung



LASER RADIATION
DO NOT STARE INTO BEAM
Wavelength: 640...670nm
IEC 60825-1, Ed. 3, 2014
CLASS 2 LASER PRODUCT

IEC 60825-1/2014 Complies with 21 CFR 1040.10 and 1040.11 except for conformance with IEC 60825-1 Ed. 3., as described in Laser Notice No. 56, dated May 8, 2019

Strahlverlauf (typisch)

