

OHDM 16P5651

Détecteurs réflex avec élimination de l'arrière-plan - standard

Numéro d'article: 10159134

Vue d'ensemble

- Élimination de l'arrière plan
- 123 ... 143 mm
- Diode laser rouge, pulsée
- PNP
- non
- Câble 5-pôles, 2 m
- -5 ... 50 °C
- IP 67



Image similaire



Caractéristiques techniques

Données générales		Données électriques	
Fonction	Élimination de l'arrière plan	Tension résiduelle Vd	< 2 VDC
Version	Wafer mapping sensor	Fonction de commutation	Claire/sombre
Source lumineuse	Diode laser rouge, pulsée	Circuit de sortie	PNP
Portée Tw	123 ... 143 mm	Courant de sortie	< 200 mA
Reproductibilité	< 0,1 mm du foyer laser	Protégé contre courts-circuits	Oui
Indication de fonctionnement	LED verte	Protégé contre inversion polarité	Oui
Indication sortie	LED jaune	Données mécaniques	
Réglage de la portée de détection	Non	Largeur / Diamètre	15,4 mm
Classe laser	2	Hauteur / Longueur	50 mm
Longueur d'ondes	650 nm	Profondeur	50 mm
Suppression influence rétropropre	Oui	Forme du boîtier	Parallélépipédique
Données électriques		Matériau du boîtier	Zinc moulé sous pression
Temps d'activation / désactivation	< 5 ms	Face avant (optique)	Verre
Plage de tension +Vs	10 ... 30 VDC	Version de raccordement	Câble 5-pôles, 2 m
Consommation max. (sans charge)	35 mA	Conditions ambiantes	
Courant absorbé moyen	25 mA	Température de fonctionnement	-5 ... +50 °C
		Classe de protection	IP 67

OHDM 16P5651

Détecteurs réflex avec élimination de l'arrière-plan - standard

Numéro d'article: 10159134

propos

- Laser control input:
- Laser on VL ≤ 1 VDC
- Laser off VL $\geq +V_s - 4$ VDC or disconnected

Dessin d'encombrement

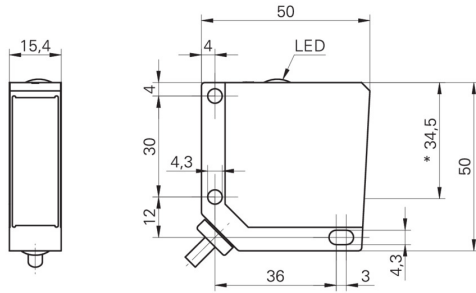
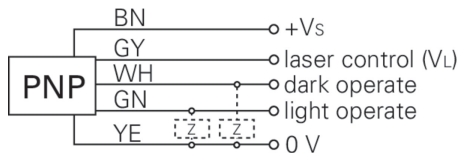


Schéma de raccordement



Mise en garde



LASER RADIATION
DO NOT STARE INTO BEAM
Wavelength: 640...670nm
IEC 60825-1, Ed. 3, 2014
CLASS 2 LASER PRODUCT

IEC 60825-1/2014 Complies with 21 CFR 1040.10 and 1040.11 except for conformance with IEC 60825-1 Ed. 3., as described in Laser Notice No. 56, dated May 8, 2019

Progression du faisceau (typiquement)

