

## Auf einen Blick

- Laser-Reflexions-Lichtschränke
- 11 m
- Laserdiode rot, gepulst
- PNP
- nein
- Kabel 4-Pol, 2 m
- -10 ... 50 °C
- IP 67



Abbildung ähnlich



## Technische Daten

### Allgemeine Daten

Funktion	Laser-Reflexions-Lichtschränke
Lichtquelle	Laserdiode rot, gepulst
Betriebsreichweite Sb	11 m
Grenzreichweite Sn	12 m
Wiederholgenauigkeit	< 1,5 mm bei 0 ... 0,5 m
Polarisationsfilter	Ja
Anzeige Verschm. / Einst.	Empfangsanzeige blinkend
Empfangsanzeige	LED gelb
Empfindlichkeitseinstellung	Nein
Laserklasse	1
Abstand Fokus	400 mm
Wellenlänge	650 nm

### Elektrische Daten

Ansprech- / Abfallzeit	< 0,1 ms
Betriebsspannungsbereich +Vs	10 ... 30 VDC
Stromaufnahme max. (ohne Last)	70 mA

### Elektrische Daten

Stromaufnahme mittel	60 mA
Spannungsabfall Vd	< 2 VDC
Schaltfunktion	Hell- / Dunkelschaltung
Ausgangsschaltung	PNP
Ausgangsstrom	< 200 mA
kurzschlussfest	Ja
verpolungsfest	Ja

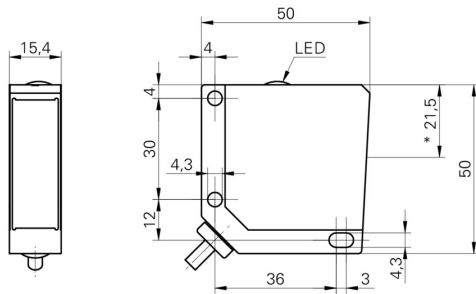
### Mechanische Daten

Breite / Durchmesser	15,4 mm
Höhe / Länge	50 mm
Tiefe	50 mm
Bauform	Quaderförmig
Gehäusematerial	Zink-Druckguss
Frontscheibe	Glas
Anschlussart	Kabel 4-Pol, 2 m

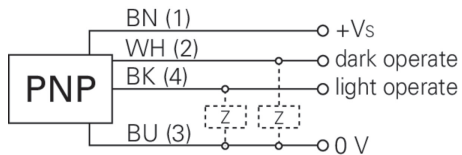
### Umgebungsbedingungen

Arbeitstemperatur	-10 ... +50 °C
Schutzart	IP 67

## Masszeichnung



## Anschlussbild



## Laserwarnung

### CLASS 1 LASER PRODUCT

IEC 60825-1/2014  
Complies with 21 CFR 1040.10 and  
1040.11 except for conformance with  
IEC 60825-1 Ed. 3., as described in  
Laser Notice No. 56, dated May 8, 2019

## Strahlverlauf (typisch)

