

Vue d'ensemble

- Barrière réflex laser
- 11 m
- Diode laser rouge, pulsée
- PNP
- non
- Câble 4-pôles, 2 m
- 10 ... 50 °C
- IP 67



Image similaire



Caractéristiques techniques

Données générales		Données électriques	
Fonction	Barrière réflex laser	Tension résiduelle Vd	< 2 VDC
Source lumineuse	Diode laser rouge, pulsée	Fonction de commutation	Claire/sombre
Portée de service Sb	11 m	Circuit de sortie	PNP
Limite de portée Sn	12 m	Courant de sortie	< 200 mA
Reproductibilité	< 1,5 mm pour 0 ... 0,5 m	Protégé contre courts-circuits	Oui
Filtre de polarisation	Oui	Protégé contre inversion polarité	Oui
Indication encrassement / réglage	Indication réception clignotante	Données mécaniques	
Indication réception	LED jaune	Largeur / Diamètre	15,4 mm
Réglage sensibilité	Non	Hauteur / Longueur	50 mm
Classe laser	1	Profondeur	50 mm
Distance foyer	400 mm	Forme du boîtier	Parallélépipédique
Longueur d'ondes	650 nm	Matériau du boîtier	Zinc moulé sous pression
Données électriques		Face avant (optique)	Verre
Temps d'activation / désactivation	< 0,1 ms	Version de raccordement	Câble 4-pôles, 2 m
Plage de tension +Vs	10 ... 30 VDC	Conditions ambiantes	
Consommation max. (sans charge)	70 mA	Température de fonctionnement	-10 ... +50 °C
Courant absorbé moyen	60 mA	Classe de protection	IP 67

Dessin d'encombrement

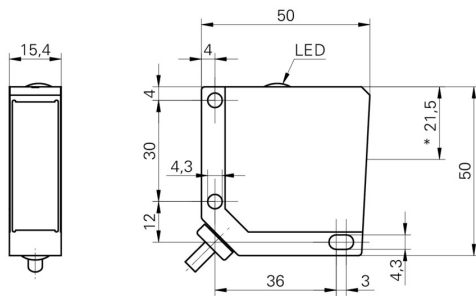
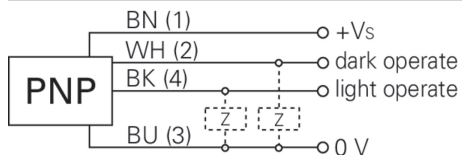


Schéma de raccordement



Mise en garde

CLASS 1 LASER PRODUCT

IEC 60825-1/2014
Complies with 21 CFR 1040.10 and
1040.11 except for conformance with
IEC 60825-1 Ed. 3., as described in
Laser Notice No. 56, dated May 8, 2019

Progression du faisceau (typiquement)

