

产品一览

- 镜反射式激光传感器
- 11 m
- 脉冲红色激光二极管
- PNP
- 常开
- 电缆 · 4针 · 2 m
- -10 ... 50 °C
- IP 67



图片与实际产品相似



技术数据

基本参数

类型	镜反射式激光传感器
光源	脉冲红色激光二极管
实际感应范围 Sb	11 m
额定感应范围 Sn	12 m
重复精度	< 1,5 mm 在 0 ... 0,5 m 间
偏振滤光镜	是
调节/镜头受污指示灯	闪光指示灯
指示灯	黄色LED
灵敏度调节	常开
激光等级	1
焦距	400 mm
波长	650 nm

电气参数

响应时间 / 释放时间	< 0,1 ms
电源电压范围 +Vs	10 ... 30 VDC
最大电流消耗 (无负载)	70 mA
典型电流消耗	60 mA

电气参数

压降 Vd	< 2 VDC
输出功能	亮通 / 暗通 功能
输出电路	PNP
输出电流	< 200 mA
短路保护	是
反极性保护	是

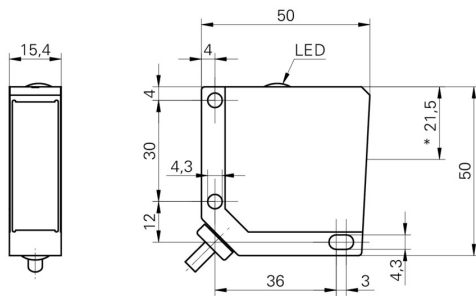
机械参数

宽度 / 直径	15,4 mm
高度 / 长度	50 mm
深度	50 mm
类型	矩形
外壳材质	压铸锌
前端光学元件	玻璃
连接方式	电缆 · 4针 · 2 m

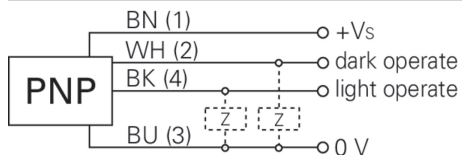
环境条件

工作温度	-10 ... +50 °C
防护等级	IP 67

尺寸图



接线图



激光警告

**CLASS 1 LASER
PRODUCT**

IEC 60825-1/2014
Complies with 21 CFR 1040.10 and
1040.11 except for conformance with
IEC 60825-1 Ed. 3., as described in
Laser Notice No. 56, dated May 8, 2019

典型光束特性

