

Auf einen Blick

- Sender
- Laser-Einweg-Lichtschrake
- 8 m
- Laserdiode rot, gepulst
- Stecker M8 4-Pol
- 10 ... 50 °C
- IP 67



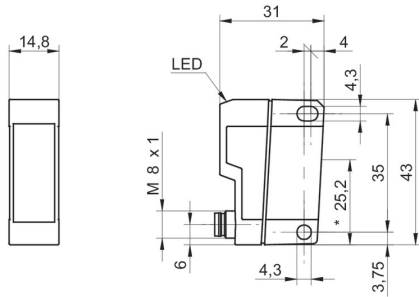
Abbildung ähnlich



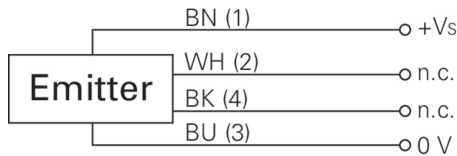
Technische Daten

Allgemeine Daten		Elektrische Daten	
Funktion	Laser-Einweg-Lichtschrake	Stromaufnahme mittel	25 mA
Sender / Empfänger	Sender	verpolungsfest	Ja
Lichtquelle	Laserdiode rot, gepulst	Mechanische Daten	
Betriebsreichweite Sb	8 m	Breite / Durchmesser	14,8 mm
Grenzreichweite Sn	10 m	Höhe / Länge	43 mm
Betriebsanzeige	LED grün	Tiefe	31 mm
Laserklasse	1	Bauform	Quaderförmig
Abstand Fokus	Paralleler Strahl	Gehäusematerial	Kunststoff (ASA, MABS)
Wellenlänge	650 nm	Frontscheibe	PMMA
Elektrische Daten		Anschlussart	Stecker M8 4-Pol
Betriebsspannungsbereich +Vs	10 ... 30 VDC	Umgebungsbedingungen	
Stromaufnahme max. (ohne Last)	35 mA	Arbeitstemperatur	10 ... +50 °C
		Schutzart	IP 67

Masszeichnung



Anschlussbild



Laserwarnung

**CLASS 1 LASER
PRODUCT**

IEC 60825-1/2014
Complies with 21 CFR 1040.10 and
1040.11 except for conformance with
IEC 60825-1 Ed. 3., as described in
Laser Notice No. 56, dated May 8, 2019

Strahlverlauf (typisch)

