

## PF20H

Hygienic flow sensor

PF20H-11.010.####.20.#.0000.0

### Vue d'ensemble

- Capable du NEP sans limitations à 150 °C / 24h
- Large portefeuille de raccords process
- Mesure de débit et température dans un capteur
- Compacts et robustes
- Disponible avec IO-Link interface



### Caractéristiques techniques

#### Caractéristiques

Temps d'arrêt à l'étape température	< 10 s
Écart de mesure max.	± 2 % EM , mesure de débit ± 8 cm/s , mesure de débit ± 1 °C , technique de mesure de la température @ débit > 0 cm/s
Plage de mesure, débit	10 ... 400 cm/s
Plage de mesure, température	-25 ... 150 °C
Temps de réponse de l'étape	< 5 s

#### Conditions de process

Température du process	-25 ... 125 °C , mesure de débit -25 ... 150 °C , technique de mesure de la température @ débit > 0 cm/s
------------------------	---

Pression du process Voir paragraphe "Conditions de process"

#### Raccord de process

Variante connexions	Voir paragraphe "Dimensions"
Position de montage	Tous, haut, bas, côté
Matériaux des pièces en contact	AISI 316L (1.4404)
Rugosité des parties en contact	Ra ≤ 0,8 µm

#### Conditions ambiantes

Plage de température de fonctionnement	-25 ... 80 °C
Plage de température de stockage	-25 ... 80 °C
Degré de protection (EN 60529)	IP67 IP68 , 30 min. @ 1 mH2O IP69K , avec câble approprié
Humidité	≤ 100 % RH , condensation

#### Conditions ambiantes

Chocs (EN 60068-2-27)	30 g / 11 ms, 6 impulsions par axe et par direction
Vibrations (sinusoïdales) (EN 60068-2-6)	5 g (10 ... 2000 Hz)

#### Signal de sortie

Sortie de courant	4 ... 20 mA
Sortie de tension	0 ... 10 V
Type de sortie	Numérique (push-pull) NPN PNP

Logique de commutation	Active haut Active bas Normalement fermé (NC) Normalement ouvert (NO)
------------------------	--

Chute de tension	< 2 V, sortie de commutation
Courant de charge	100 mA , max.
Courant résiduel	< 250 µA
Protection de court-circuit	Oui
Interface	IO-Link 1.1

#### Boîtier

Type	Transmetteur compact
Dimensions	Voir paragraphe "Schémas Dimensions"
Matériau	Acier inoxydable

#### Raccord électrique

Connecteur	M12-A, 4 pôles
------------	----------------

#### Alimentation

Plage de tension d'alimentation	12 ... 32 V DC , avec 2 x 4 ... 20 mA 18 ... 30 V DC , avec IO-Link
Temps de mise sous tension	10 s , max.
Protection contre l'inversion de polarité	Oui

## PF20H

Hygienic flow sensor

PF20H-11.010.####.20.#.0000.0

### Caractéristiques techniques

#### Conformité et approbations

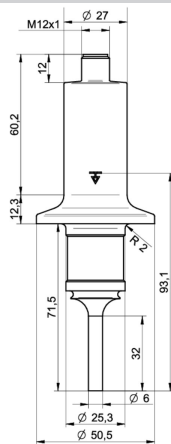
Hygiène

Certifié FDA  
EHEDG EL Class I

### Conditions de process

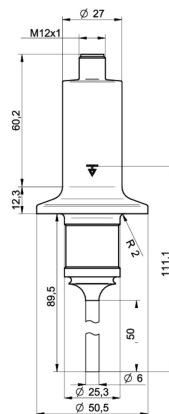
Raccord process	BCID	Pression du process (bar)
G 1/2 A hygiénique	A03	-1 ... 100
G 1/2 A étanchéité hygiénique	B03	-1 ... 10
BHC 3A DN 38	B01	-1 ... 68
Tri-Clamp Ø 34.0	C02	-1 ... 68
Tri-Clamp Ø 50.5	C04	-1 ... 68
Tri-Clamp Ø 64.0	C05	-1 ... 68
DIN 11851 (raccord laiterie), DN 25	D01	-1 ... 40
DIN 11851 (raccord laiterie), DN 40	D03	-1 ... 40
DIN 11851 (raccord laiterie), DN 50	D04	-1 ... 25
Varivent® DN 25; 1" (Type F), Ø 50	V01	-1 ... 16
Varivent® DN 32 ... 125; 1 1/2" ... 6" (Type N), Ø 68	V02	-1 ... 16

### Dimensions (mm)



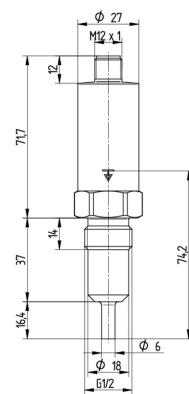
B01-B013  
BHC 3A DN 38

Longueur de sonde 32 mm (BCID: B01)



B01-B015  
BHC 3A DN 38

Longueur de sonde 50 mm (BCID: B01)



A03-A031

G 1/2 A hygiénique

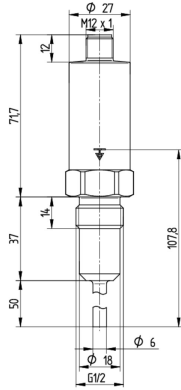
Longueur de sonde 16.4 mm (BCID: A03)

## PF20H

Hygienic flow sensor

PF20H-11.010.####.20.#.0000.0

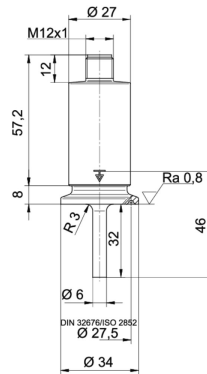
### Dimensions (mm)



A03-A035

G 1/2 A hygiénique

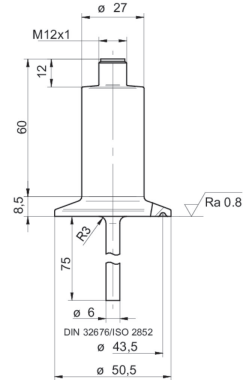
Longueur de sonde 50 mm (BCID: A03)



C02-C023

Tri-Clamp Ø 34.0

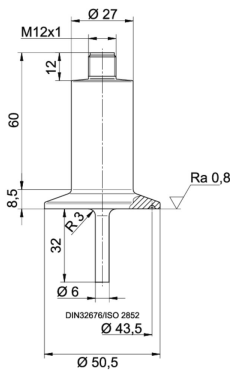
Longueur de sonde 32 mm (BCID: C02)



C04-C042

Tri-Clamp Ø 50.5

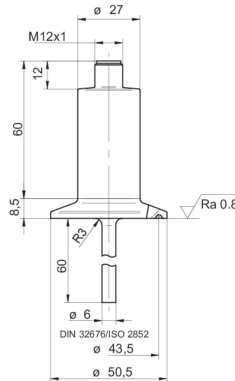
Longueur de sonde 75 mm (BCID: C04)



C04-C043

Tri-Clamp Ø 50.5

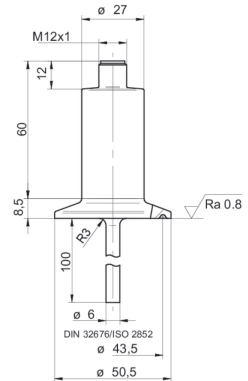
Longueur de sonde 32 mm (BCID: C04)



C04-C046

Tri-Clamp Ø 50.5

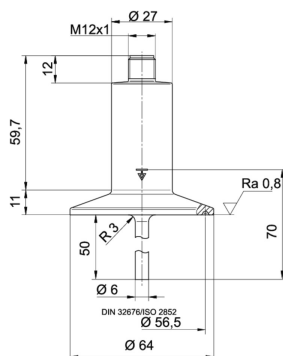
Longueur de sonde 60 mm (BCID: C04)



C04-C047

Tri-Clamp Ø 50.5

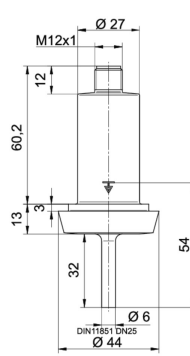
Longueur de sonde 100 mm (BCID: C04)



C05-C055

Tri-Clamp Ø 64.0

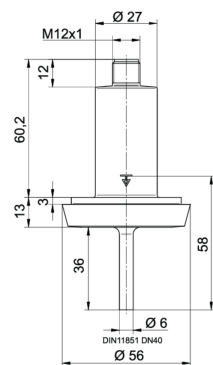
Longueur de sonde 50 mm (BCID: C05)



D01-D013

DIN 11851 (raccord laiterie), DN 25

Longueur de sonde 32 mm (BCID: D01)



D03-D034

DIN 11851 (raccord laiterie), DN 40

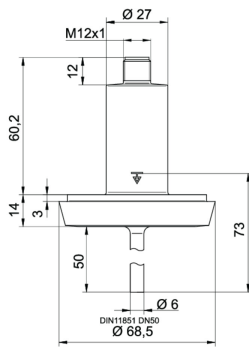
Longueur de sonde 36 mm (BCID: D03)

## PF20H

Hygienic flow sensor

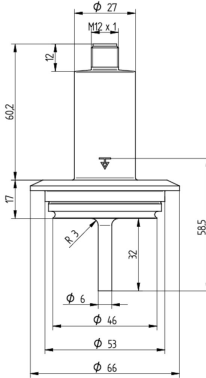
PF20H-11.010.####.20.#.0000.0

### Dimensions (mm)



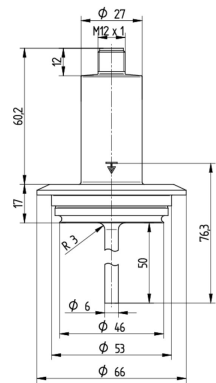
#### D04-D045

DIN 11851 (raccord laiterie), DN 50  
Longueur de sonde 50 mm (BCID: D04)



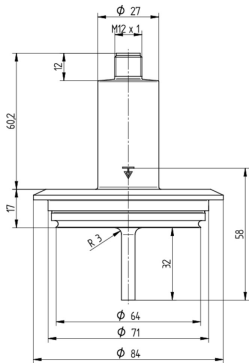
#### V01-V013

Varivent® DN 25; 1" (Type F), Ø 50  
Longueur de sonde 32 mm (BCID: V01)



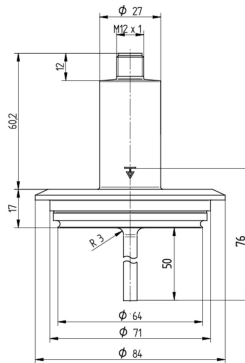
#### V01-V015

Varivent® DN 25; 1" (Type F), Ø 50  
Longueur de sonde 50 mm (BCID: V01)



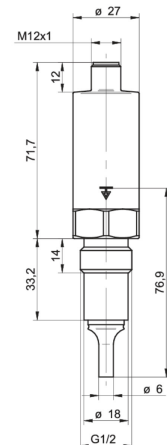
#### V02-V023

Varivent® DN 32 ... 125; 1 1/2" ... 6" (Type N),  
Ø 68  
Longueur de sonde 32 mm (BCID: V02)



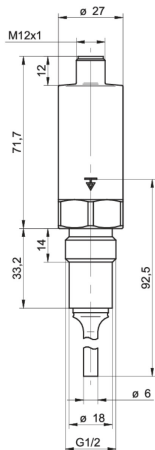
#### V02-V025

Varivent® DN 32 ... 125; 1 1/2" ... 6" (Type N),  
Ø 68  
Longueur de sonde 50 mm (BCID: V02)



#### B03-B031

G 1/2 A étanchéité hygiénique  
Longueur de sonde 16.4 mm (BCID: B03)



#### B03-B039

G 1/2 A étanchéité hygiénique  
Longueur de sonde 30 mm (BCID: B03)

## PF20H

Hygienic flow sensor

PF20H-11.010.####.20.#.0000.0

### Raccordements électriques

Signal de sortie	Schéma équivalent	Raccord électrique	Fonction	Affectation des bornes
<b>Sortie avec plusieurs paramètres</b>			+Vs Iout (débit) Iout (température) GND (0 V) Masse du boîtier	1 2 4 3 Filet du connecteur
<b>Sortie programmable</b> Réglage d'usine avec IO-Link			+Vs SW1 (IO-Link) Iout GND (0 V) Masse du boîtier	1 4 2 3 Filet du connecteur
<b>Sortie programmable</b> Configuration programmable par le client			+Vs SW1 (IO-Link) Uout GND (0 V) Masse du boîtier	1 4 2 3 Filet du connecteur
<b>Sortie programmable</b> Configuration programmable par le client			+Vs SW1 (IO-Link) SW2 GND (0 V) Masse du boîtier	1 4 2 3 Filet du connecteur
<b>Sortie programmable</b> Configuration programmable par le client			+Vs SW1 (IO-Link) SW2 GND (0 V) Masse du boîtier	1 4 2 3 Filet du connecteur
<b>Sortie programmable</b> Configuration programmable par le client			+Vs SW1 (IO-Link) SW2 GND (0 V) Masse du boîtier	1 4 2 3 Filet du connecteur

### Référence

Clé de commande - Possibilités de configuration voir website

Produit	PF20H	-	1	1	.	010	.	####	.	2	0	.	#	.	0	00	0	.	0
Version	Version pour l'eau																		
Boîtier	Acier inoxydable, AISI 316L (1.4404)																		
Raccord électrique	M12-A, 4 pôles, acier inoxydable																		

010

# PF20H

Hygienic flow sensor

PF20H-11.010.####.20.#.0000.0

## Référence

Clé de commande - Possibilités de configuration voir website

	PF20H	-	1	1	.	010	.	####	.	2	0	.	#	.	0	00	0	.	0
Raccord process																			
G 1/2 A hygiénique (A03),								A031											
Longueur de sonde: 16,4 mm <sup>(2)</sup>																			
G 1/2 A hygiénique (A03),								A035											
Longueur de sonde: 50 mm <sup>(2)</sup>																			
ISO 2852 (Tri-Clamp), DN 21.3, Ø 34.0 (C02),								C023											
Longueur de sonde: 32 mm <sup>(2)</sup>																			
ISO 2852 (Tri-Clamp), DN 33.7; 38, Ø 50.5 (C04),								C042											
Longueur de sonde: 75 mm <sup>(1)</sup>																			
ISO 2852 (Tri-Clamp), DN 33.7; 38, Ø 50.5 (C04),								C043											
Longueur de sonde: 32 mm <sup>(1)</sup>																			
ISO 2852 (Tri-Clamp), DN 33.7; 38, Ø 50.5 (C04),								C046											
Longueur de sonde: 60 mm <sup>(1)</sup>																			
ISO 2852 (Tri-Clamp), DN 33.7; 38, Ø 50.5 (C04),								C047											
Longueur de sonde: 100 mm <sup>(1)</sup>																			
ISO 2852 (Tri-Clamp), DN 40; 51, Ø 64.0 (C05),								C055											
Longueur de sonde: 50 mm <sup>(1)</sup>																			
DIN 11851 (raccord laiterie),								D013											
DN 25 (D01), Longueur de sonde: 32 mm <sup>(1)</sup>																			
DIN 11851 (raccord laiterie),								D034											
DN 40 (D03), Longueur de sonde: 36 mm <sup>(1)</sup>																			
DIN 11851 (raccord laiterie),								D045											
DN 50 (D04), Longueur de sonde: 50 mm <sup>(1)</sup>																			
Varivent® DN 32 ... 125;								V023											
1 1/2 ... 6 (Type N), Ø 68 (V02),																			
Longueur de sonde: 32 mm <sup>(3)</sup>																			
Varivent® DN 32 ... 125; 1 1/2 ... 6								V025											
(Type N), Ø 68 (V02),																			
Longueur de sonde: 50 mm <sup>(3)</sup>																			
Varivent® DN 25; 1 (Type F), Ø 50 (V01),								V013											
Longueur de sonde: 32 mm <sup>(4)</sup>																			
Varivent® DN 25; 1 (Type F), Ø 50 (V01),								V015											
Longueur de sonde: 50 mm <sup>(4)</sup>																			
BHC 3A DN 38 (B01), Longueur de sonde: 32 mm <sup>(3)</sup>								B013											
BHC 3A DN 38 (B01), Longueur de sonde: 50 mm <sup>(3)</sup>								B015											
G 1/2 A étanchéité hygiénique, Longueur de sonde: 16.4 mm <sup>(2)</sup>								B031											
G 1/2 A étanchéité hygiénique, Longueur de sonde: 30 mm <sup>(2)</sup>								B039											
Material connexions																			
AISI 316L (1.4404)											2								
Joint																			
Non fourni											0								
Signal de sortie																			
Sortie avec plusieurs paramètre, 2 x 4 - 20 mA (3 conducteurs)													0						
Sortie programmable, IO-Link													1						
Protection contre les explosio																			
Sans															0				
Homologations industrielles																			
Standard															00				
Homologations spéciales																			
Standard															0				
Configuration																			
Réglage d'usine																			

## PF20H

Hygienic flow sensor

PF20H-11.010.####.20#.0000.0

### Référence

#### Clé de commande - Possibilités de configuration voir [website](#)

- (1) EHEDG uniquement avec un joint spécial
- (2) EHEDG non incluse
- (3) EHEDG incluse
- (4) EHEDG non inclus, uniquement pour l'installation des réservoirs