

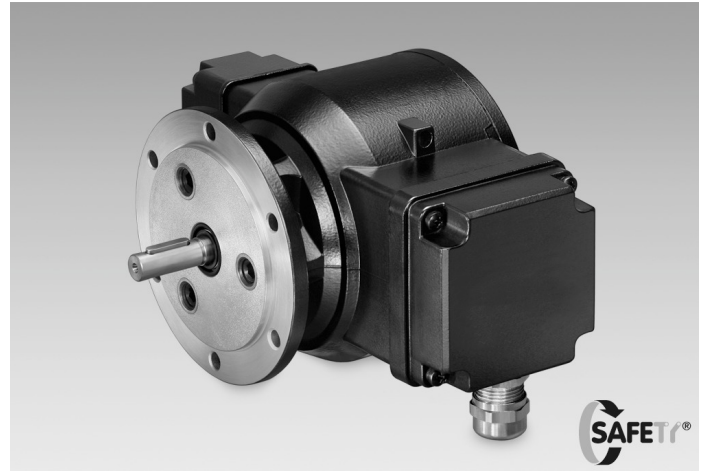
POG 10 + DSL

Codeur avec commutateur de vitesse numérique programmable intégré

Axe avec bride EURO B10 et/ou boîtier avec pieds B3 / 512...2500 impulsions par tour

Vue d'ensemble

- Vitesse d'enclenchement et de déclenchement programmable librement
- Commande au moyen du logiciel mis à disposition
- TTL ou HTL, 512...2500 impulsions par tour
- Bride EURO B10 et/ou boîtier avec pieds B3 / axe $\varnothing 11$ mm
- DSL.R: 3 sorties réglage en vitesse (sorties transistorisées indépendantes)
- DSL.E: 2 sorties réglage en vitesse et une sortie de contrôle



Caractéristiques techniques

Caractéristiques électriques

Alimentation	Avec DSL.R: 15...30 VDC Avec DSL.E: 9...30 VDC
--------------	---

Courant de service à vide	≤ 200 mA
---------------------------	---------------

Principe de détection	Optique
-----------------------	---------

Caractéristiques électriques (codeur)

Impulsions par tour	512 ... 2500
Mode de déphasage	$90^\circ \pm 20^\circ$
Période	40...60 %
Signal de référence	Top zéro, largeur 90°
Fréquence de sortie	≤ 120 kHz
Signaux de sortie	K1, K2, K0 + compléments
Etage de sortie	HTL TTL/RS422

Caractéristiques électriques (Commutateur de vitesse)

Interface	RS485
Précision de commutation	± 2 % (ou Digit)
Sorties de commutation	Avec DSL.R: 3 sorties, réglage en vitesse Avec DSL.E: 2 sorties, réglage en vitesse et 1 sortie de contrôle
Puissance de commutation	Avec DSL.R: 12 VDC; ≤ 40 mA Avec DSL.E: 5...230 VAC/VDC; 5...250 mA (EAC: < 50 VAC / 75 VDC)
Retardement à la commut.	≤ 40 ms

Caractéristiques mécaniques

Taille (bride)	$\varnothing 115$ mm
Type d'axe	$\varnothing 11$ mm axe
Charge	≤ 300 N axiale ≤ 450 N radiale

Caractéristiques mécaniques

Bride	Bride EURO B10 Boîtier avec pieds B3
Protection EN 60529	IP 66
Vitesse (n)	≤ 6000 t/min
Plage de vitesses de commutation (ns)	Impulsions = 512: ± 16 ...6000 t/min Impulsions = 1024: ± 8 ...6000 t/min Impulsions = 2048: ± 4 ...3500 t/min Impulsions = 2500: ± 3 ...2900 t/min
Couple en fonctionnement	≤ 2 Ncm
Moment d'inertie rotor	290 gcm ²
Matière	Boîtier: aluminium Axe: inox
Température d'utilisation	-30...+85 °C
Résistance	IEC 60068-2-6 Vibrations 20 g, 10-2000 Hz IEC 60068-2-27 Choc 200 g, 6 ms
Protection contre la corrosion	IEC 60068-2-52 brouilla. salins pour les conditions ambiantes C4 selon ISO 12944-2
Protection contre les explosions	II 3 G Ex ec IIC T4 Gc (gaz) II 3 D Ex tc IIIC T135°C Dc (poussière) (seulement avec l'option ATEX)
Raccordement	Boîte à bornes
Poids	3,3 kg
Immunité	EN 61000-6-2
Emission	EN 61000-6-3
Certificat	CE

Option

- Module avec relais DS 93 R (seulement pour DSL.R)

POG 10 + DSL

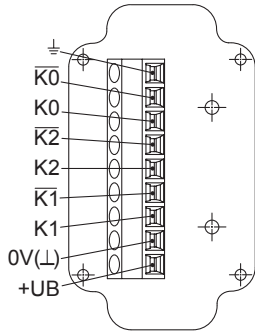
Codeur avec commutateur de vitesse numérique programmable intégré

Axe avec bride EURO B10 et/ou boîtier avec pieds B3 / 512...2500 impulsions par tour

Affectation des bornes

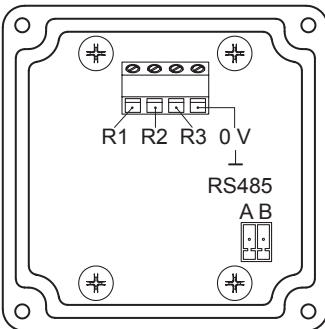
Vue A (voir dimension)

Bornes de raccordement boîte à bornes codeur



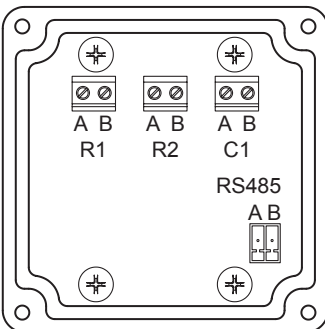
Vue B (voir dimension)

Bornes de raccordement commutateur de vitesse DSL.R



Vue B (voir dimension)

Bornes de raccordement commutateur de vitesse DSL.E



Description du raccordement

Codeur incrémental

+UB	Alimentation
0V (⊥)	Borne de masse
⊥	Borne de terre (boîtier)
K1	Signal de sortie voie 1
K1	Signal de sortie voie 1 inversé
K2	Signal de sortie voie 2 (90° angulairement décalée voie 1)
K2	Signal de sortie voie 2 inversé
K0	Top zéro (signal de référence)
K0	Top zéro inversé

Description du raccordement

Commutateur de vitesse DSL.R

R1*	Sortie transistor seuil 1, programmable seuil de vitesse, High (12 V), Low (0 V), max. 20 mA
R2*	Sortie transistor seuil 2, programmable seuil de vitesse, High (12 V), Low (0 V), max. 20 mA
R3*	Sortie transistor seuil 3, programmable seuil de vitesse, High (12 V), Low (0 V), max. 20 mA
GND*	Borne de masse
RS485	Interface pour PC ou Laptop (besoin d'un adaptateur). Fonctionnement DSL par le logiciel fourni.

* Raccordé au module rélé DS 93 R (accessoires)

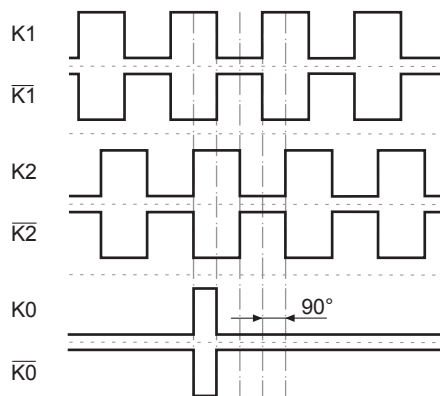
Commutateur de vitesse DSL.E

R1 (A+B)	Sortie rélé statique 1, programmable seuil de vitesse, 5...230 VAC/DC
R2 (A+B)	Sortie rélé statique 2, programmable seuil de vitesse, 5...230 VAC/DC
C1 (A+B)	Sortie rélé comme sortie de commande, 5...250 mA
RS485	Interface pour PC ou Laptop (besoin d'un adaptateur). Fonctionnement DSL par le logiciel fourni.

Signaux de sortie

HTL/TTL

En case de sens de rotation positif (voir dimension)

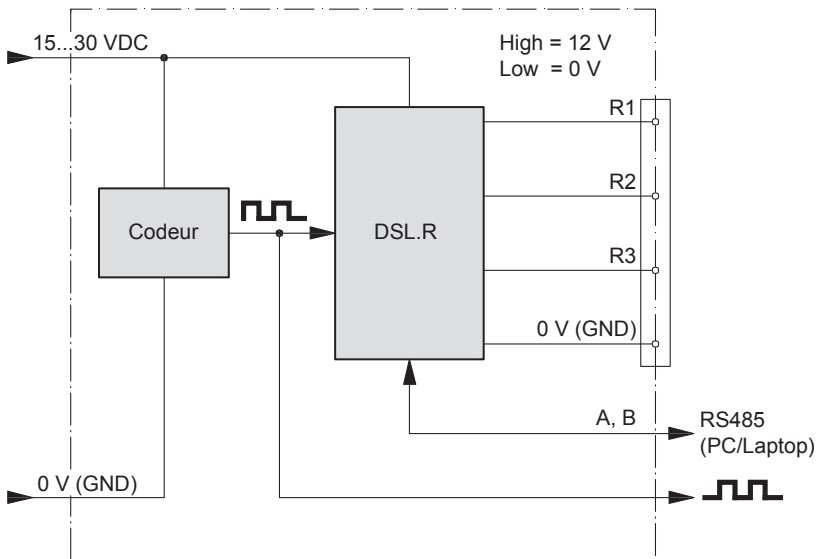


POG 10 + DSL

Codeur avec commutateur de vitesse numérique programmable intégré

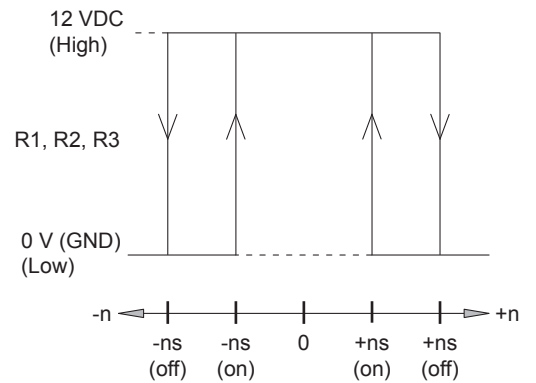
Axe avec bride EURO B10 et/ou boîtier avec pieds B3 / 512...2500 impulsions par tour

Synoptique

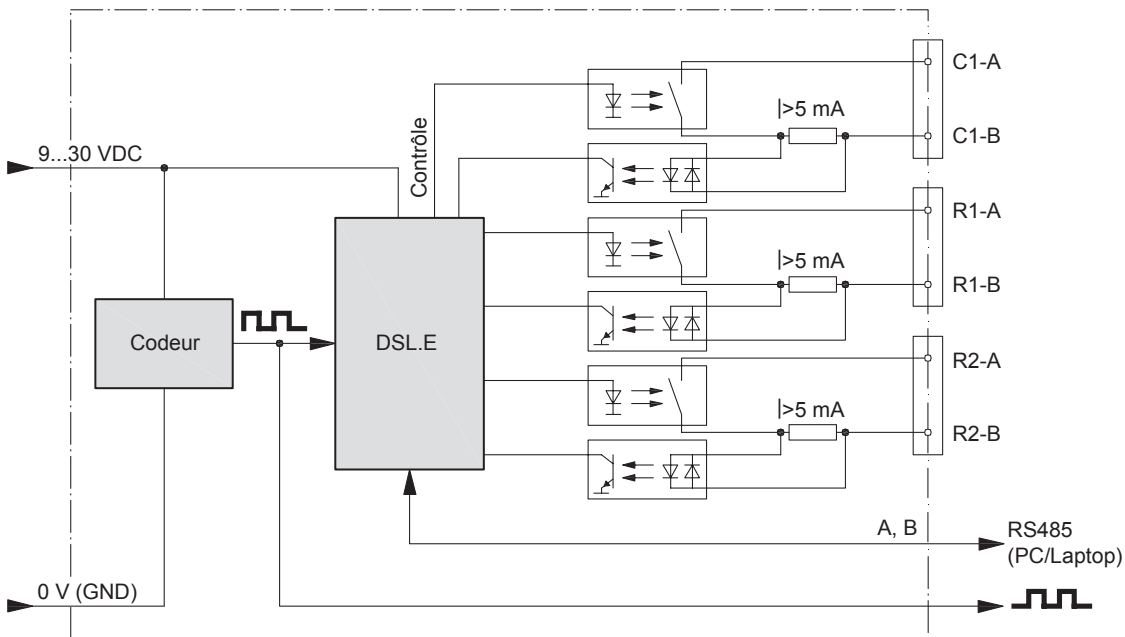


Commutateur de vitesse DSL.R

Diagramme des seuils



n = vitesse de rotation
ns (on) = vitesse d'enclenchement paramétrée
ns (off) = vitesse de déconnexion paramétrée



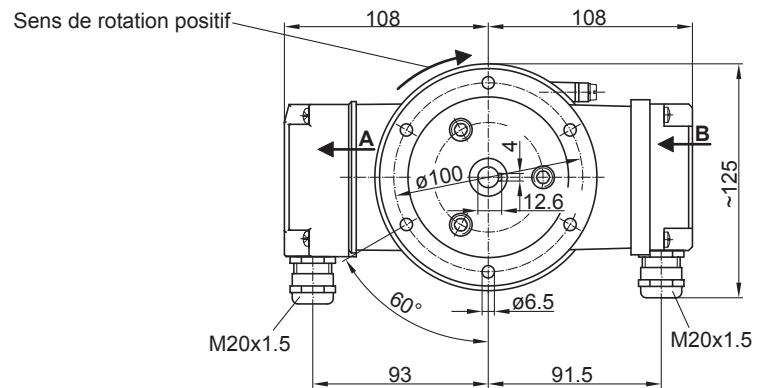
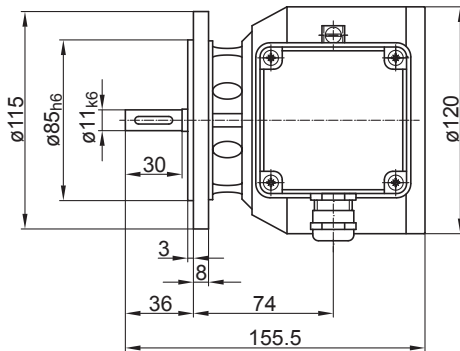
Commutateur de vitesse DSL.E

POG 10 + DSL

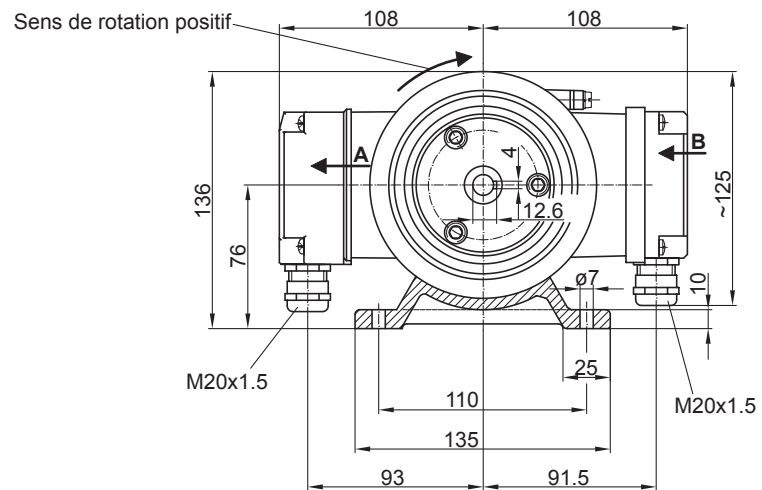
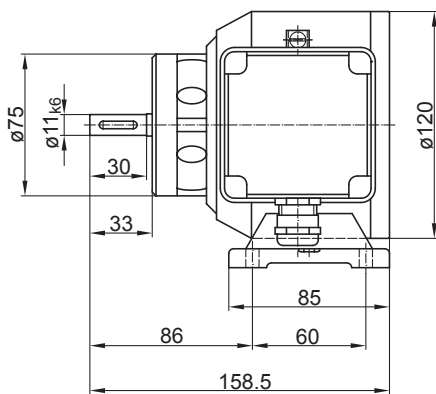
Codeur avec commutateur de vitesse numérique programmable intégré

Axe avec bride EURO B10 et/ou boîtier avec pieds B3 / 512...2500 impulsions par tour

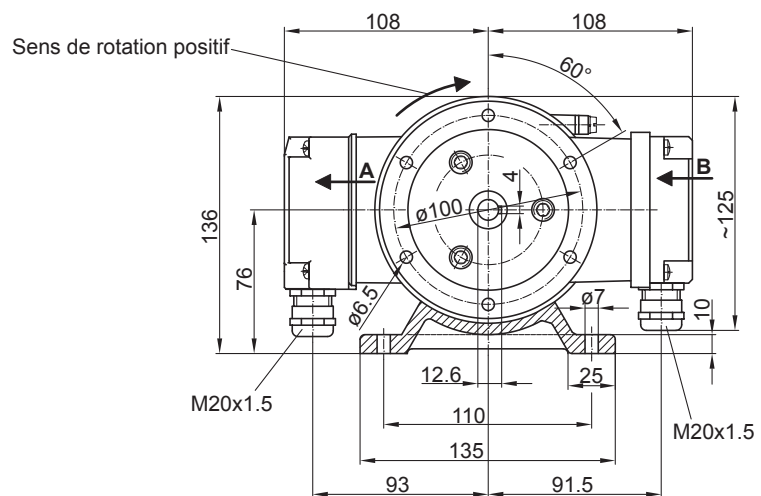
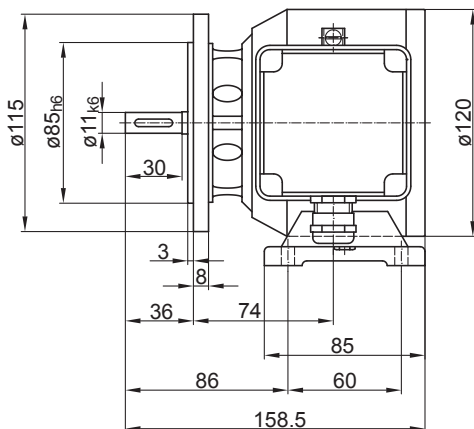
Dimensions



Bride EURO B10



Boîtier avec pieds B3



Bride EURO B10 et boîtier avec pieds B3

POG 10 + DSL

Codeur avec commutateur de vitesse numérique programmable intégré

Axe avec bride EURO B10 et/ou boîtier avec pieds B3 / 512...2500 impulsions par tour

Référence de commande

	POG10	DN	####	#	#####	#####
Produit						
Codeur incrémental + Commutateur de vitesse	POG10					
Signaux de sortie						
K1, K2, K0		DN				
Nombre d'impulsions						
512			512			
1024			1024			
2048			2048			
2500			2500			
Sorties incrémentales						
Étage de sortie HTL avec signaux inversés				I		
Étage de sortie TTL avec signaux inversés				R		
Type de montage						
Bride EURO B10						
Boîtier avec pieds B3					B3	
Boîtier avec pieds B3 + bride EURO B10					B3/B10	
Version commutateurs de vitesse						
2 sorties, réglage en vitesse et 1 sortie de contrôle						+ DSL.E
3 sorties, réglage en vitesse						+ DSL.R

Accessoires

Accessoires de montage

- Accouplement flexible K 35 (axe ø6...12 mm)
- Accouplement flexible K 50 (axe ø11...16 mm)
- Accouplement flexible K 60 (axe ø11...22 mm)

Accessoires de diagnostic

- 11075858 Appareil d'analyse pour codeurs HENQ 1100
- 11075880 Appareil d'analyse pour codeurs HENQ 1100 B