

产品一览

- TTL输出驱动器支持的电缆长度达 500 m
- 超强的抗冲击和抗振动能力
- 欧式法兰B10 / 实心轴 $\varnothing 11$ mm
- 大端子盒 · 可180°旋转



技术数据

技术数据 – 电气参数

电源电压	9...30 VDC 5 VDC \pm 5%
电流消耗 (无负载)	≤ 100 mA
每圈脉冲数	300 ... 5000
相移	$90^\circ \pm 20^\circ$
占空比	40...60 %
参考信号	零脉冲 · 宽度 90°
感应原理	光电
输出频率	≤ 120 kHz ≤ 300 kHz (可根据需求提供)
输出信号	K1 · K2 · K0 + 反相信号 故障输出 (EMS功能可选)
输出方式	HTL-P (功率线驱动) TTL/RS422
抗干扰性	EN 61000-6-2
辐射干扰	EN 61000-6-3
认证	CE UL认证 / E217823

技术数据 – 机械参数

尺寸 (法兰)	$\varnothing 115$ mm
轴类型	$\varnothing 11$ mm 实心轴
允许轴负载	≤ 300 N 轴向 ≤ 450 N 径向

技术数据 – 机械参数

法兰	欧式法兰B10
防护等级 (EN 60529)	IP 66
运行速度	≤ 12000 rpm (机械)
典型运行转矩	2 Ncm
转子惯量	212 gcm ²
材质	外壳: 压铸铝 轴: 不锈钢
工作温度	-40...+100 °C -25...+100 °C (>3072个脉冲) -50...+100 °C (可选)
耐抗性	IEC 60068-2-6 抗振动20 g · 10-2000 Hz IEC 60068-2-27 抗冲击200 g · 6 ms
防腐蚀保护	IEC 60068-2-52 盐雾试验 室温条件下防腐等级达到ISO 12944-2 C4
防爆认证	II 3 G Ex ec IIC T4 Gc (气体) II 3 D Ex tc IIIC T135°C Dc (粉尘) (可选配ATEX防爆版)
连接	端子盒 2x 端子盒 (带选项M)
近似重量	1,9 kg 2,1 kg (选项M)

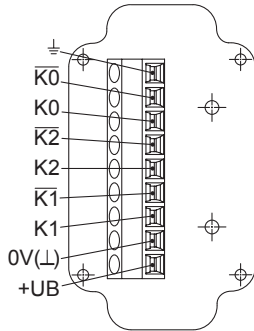
可选配件

- 采用EMS进行功能控制
- 冗余输出 · 带两个端子盒
- 次级轴端 / 外壳支脚 (B3)
- 带加热装置时工作温度最低-50°C

端子定义

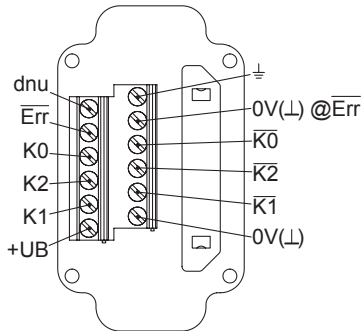
A向视图 (参见尺寸图)

径向端子盒接线端子



可选EMS : A向视图 (参见尺寸图)

径向端子盒接线端子



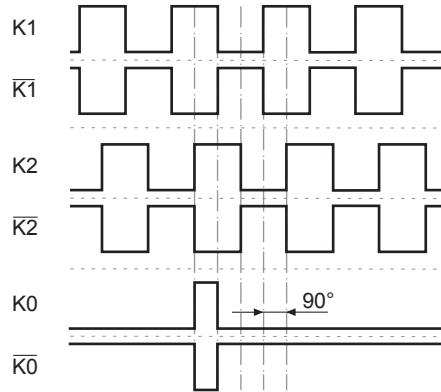
端子含义

+UB	电源电压
0V (L)	0 V
⏏	接地 (外壳)
K1	输出信号通道 1
K1̄	输出信号通道 1 反相
K2	输出信号通道 2 (与通道 1 偏移 90°)
K2̄	输出信号通道 2 反相
K0	零脉冲 (参考信号)
K0̄	零脉冲反相
Err	故障输出 (EMS 功能可选)
dnu	不使用

输出信号

HTL/TTL

正转方向 (参见尺寸图)

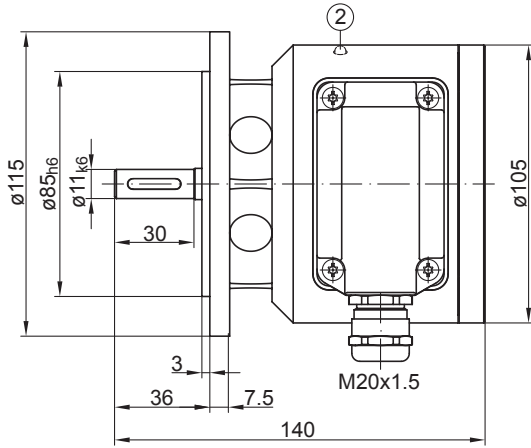


可选EMS (增强监测系统) : 状态LED / 故障输出

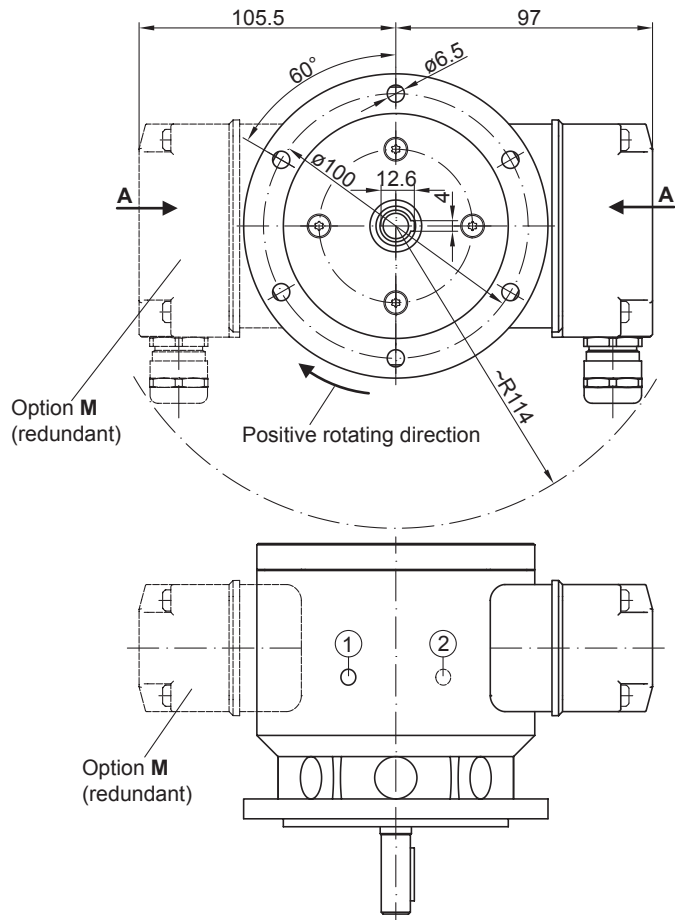
红灯闪烁 *	信号序列、零脉冲或脉冲错误 (故障输出 = 高 - 低电平交替)
红色	过载输出晶体管 (故障输出 = 低电平)
绿灯闪烁	设备工作正常, 旋转 (故障输出 = 高电平)
绿色	设备工作正常, 停转 (故障输出 = 高电平)
不亮	未连接电源或连接错误 (故障输出 = 低电平)

* 仅在设备旋转时

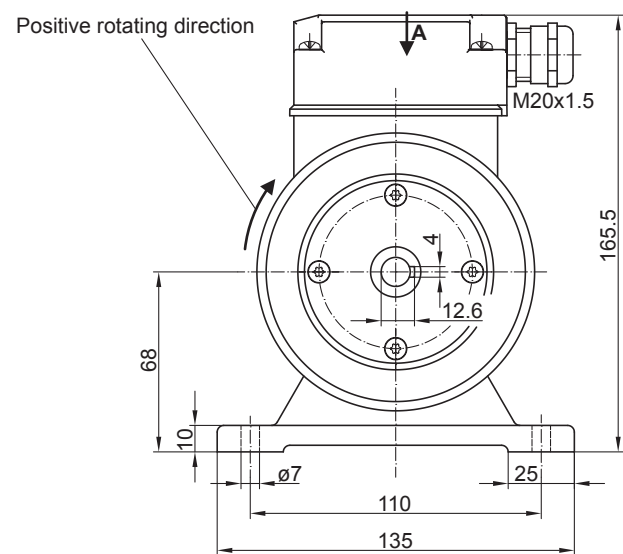
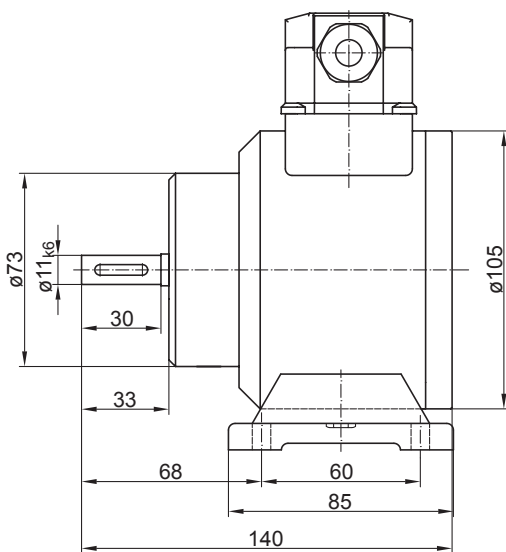
尺寸



- ① Status LED (option EMS)
- ② Status LED (option **M** (redundant) and EMS)



欧式法兰B10



外壳支脚 (B3)

订货资料

	POG10	##	#	DN	####	###	#####
Product							
Incremental encoder	POG10						
EMS - 增强的监控系统							
不带 EMS							
带EMS		.2					
冗余感应原理							
不带冗余感应							
带冗余感应			M				
Output signals							
K1, K2, K0				DN			
Pulse number⁽¹⁾							
300					300		
500					500		
512					512		
1000					1000		
1024					1024		
1200					1200		
2048					2048		
2500					2500		
3072					3072		
4096					4096		
5000					5000		
电源电压 / 逻辑电平							
9...30 VDC / 输出电平HTL, 带反相信号						I	
5 VDC / 输出电平TTL, 带反相信号						TTL	
9...30 VDC / 输出电平TTL, 带反相信号						R	
Mounting type							
EURO flange B10							
Housing foot B3							B3

(1) 其他脉冲数可根据需求提供。

附件
安装附件

弹簧垫圈联轴器 K 35 (轴径Ø6...12 mm)
 弹簧垫圈联轴器 K 50 (轴径Ø11...16 mm)
 弹簧垫圈联轴器 K 60 (轴径Ø11...22 mm)

诊断工具

11075858 编码器分析仪 HENQ 1100
 11075880 编码器分析仪 HENQ 1100 B