

## POG 83 - DNV GL

Axe sortant ø11 mm avec bride EURO B10

512...4096 impulsions par tour

### Vue d'ensemble

- Codeur inox
- Offshore et eau salée résistant
- Certificat DNV GL
- Protection IP 66
- Spécialement développé pour les machines et les grues en milieu offshore et en eau de mer
- Embase mâle M23 en acier inoxydable



### Caractéristiques techniques

#### Caractéristiques électriques

Alimentation	7...24 VDC
Courant de service à vide	≤70 mA
Impulsions par tour	512 ... 4096
Mode de déphasage	90 ° ±10°
Période	40...60 %
Signal de référence	Top zéro, largeur 90°
Principe de détection	Optique
Fréquence de sortie	≤160 kHz
Signaux de sortie	A+, A-, B+, B-, R+, R-
Etage de sortie	HTL/Push-pull
Immunité	EN 61000-6-2
Emission	EN 61000-6-3
Certificat	CE Certification UL/E217823 DNV GL
Classes de localisation DNV GL	Température: D Humidité: B Vibration: B EMV: B Protection boîtier: C

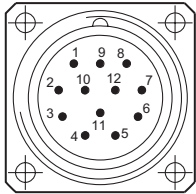
#### Caractéristiques mécaniques

Taille (bride)	ø115 mm
Type d'axe	ø11 mm axe
Charge	≤250 N axiale ≤350 N radiale
Bride	Bride EURO B10
Protection EN 60529	IP 66
Vitesse de rotation	≤6000 t/min (mécanique)
Couple en fonctionn. typ.	6,5 Ncm
Moment d'inertie rotor	450 gcm <sup>2</sup>
Matière	Boîtier: inox Axe: inox
Température d'utilisation	-40...+85 °C
Résistance	IEC 60068-2-6 Vibrations 20 g, 10-2000 Hz IEC 60068-2-27 Choc 300 g, 1 ms
Protection contre la corrosion	IEC 60068-2-52 brouilla. salins pour les conditions ambiantes CX (C5-M) selon ISO 12944-2
Raccordement	Embase mâle M23
Poids	3,5 kg

#### Affectation des bornes

##### Vue A (voir dimension)

Affectation des bornes embase



Embase mâle M23,  
12 points,  
rotation vers la gauche (CCW)

Borne	Désignation
1	B-
2	dnu
3	R+
4	R-
5	A+
6	A-
7	dnu
8	B+
9	dnu
10	0V (⊥)
11	dnu
12	+UB

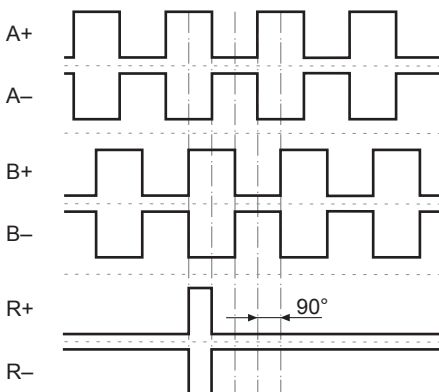
#### Description du raccordement

+UB	Alimentation
0V (⊥)	Borne de masse
A+	Signal de sortie voie 1
A-	Signal de sortie voie 1 inversé
B+	Signal de sortie voie 2 (90° angulairement décalée voie 1)
B-	Signal de sortie voie 2 inversé
R+	Top zéro (signal de référence)
R-	Top zéro inversé
dnu	Non utilisé

#### Signaux de sortie

##### HTL

En case de sens de rotation positif (voir dimension)

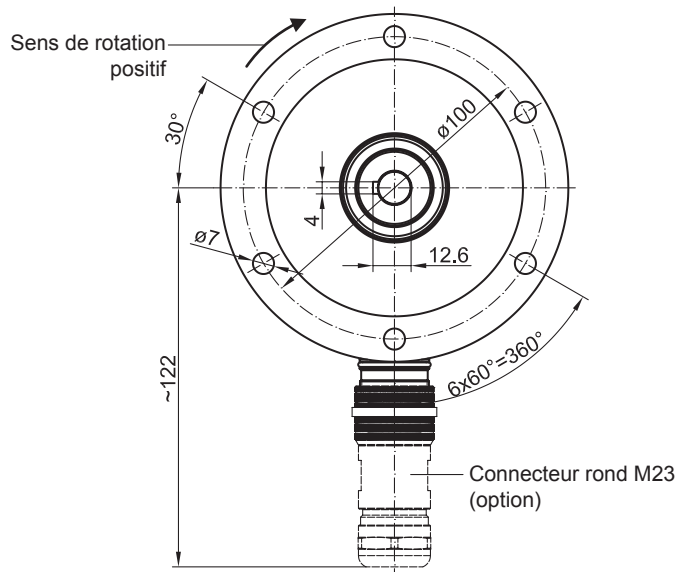
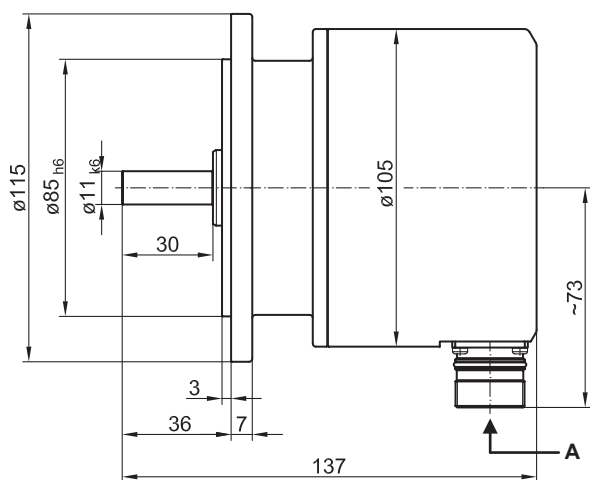


## POG 83 - DNV GL

Axe sortant  $\varnothing 11$  mm avec bride EURO B10

512...4096 impulsions par tour

### Dimensions



## POG 83 - DNV GL

Axe sortant ø11 mm avec bride EURO B10

512...4096 impulsions par tour

Référence de commande											
		POG83	-	S	N	6	.	1	F	D	.#### / 0116
<b>Produit</b>		POG83									
Codeur incrémental											
<b>Type d'axe</b>											
Axe sortant				S							
<b>Bride (Axe sortant)</b>											
Bride EURO B10, sans isolation d'axe					N						
<b>Indice de protection</b>											
IP 66						6					
<b>Axe sortant</b>											
Ø11 mm, clavette 4 mm								1			
<b>Raccordement</b>											
Flange connector M23, 12 pin, radial, male contacts, CCW									F		
<b>Alimentation / sortie</b>											
7...24 VDC, HTL push-pull (Vin=Vout), 6 voies										D	
<b>Impulsion par tour</b>											
512											0512
1024											1024
2048											2048
4096											4096
<b>Option certification</b>											
DNV GL											0116

(1) Autres impulsions sur demande.

### Accessoires

#### Accessoires de montage

Accouplement flexible K 35 (axe ø6...12 mm)

Accouplement flexible K 50 (axe ø11...16 mm)

Accouplement flexible K 60 (axe ø11...22 mm)

#### Connecteurs et câbles

11068549 Connecteur rond M23, contacts à souder, 12 points, à droite

Câble de détecteur pour codeur HEK 8

#### Accessoires de diagnostic

11075858 Appareil d'analyse pour codeurs HENQ 1100

11075880 Appareil d'analyse pour codeurs HENQ 1100 B