

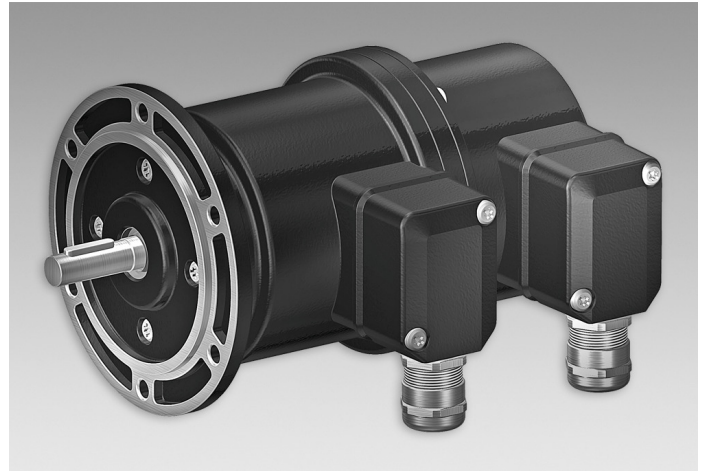
POG 86 + FSL

Codeur avec contacteur centrifuge intégré

Axe avec bride EURO B10 / 500...5000 impulsions par tour

Vue d'ensemble

- Contrôle mécanique de la vitesse selon le principe de la force centrifuge
- Boîtier, robuste et compact
- Grande distance entre les roulements
- Charges importantes sur l'axe, jusqu'à 350 N
- Pilote de sortie TTL pour câbles de longueur jusqu'à 550 m
- Boîtes à bornes, pivotante sur 180°



Caractéristiques techniques

Caractéristiques électriques

Immunité	EN 61000-6-2
Emission	EN 61000-6-3
Certificat	CE

Caractéristiques électriques (codeur)

Alimentation	9...30 VDC 5 VDC $\pm 5\%$
Courant de service à vide	≤ 100 mA
Impulsions par tour	500 ... 5000
Mode de déphasage	$90^\circ \pm 20^\circ$
Période	45...55 % 40...60 % (>3072 impulsions)
Signal de référence	Top zéro, largeur 90°
Fréquence de sortie	≤ 120 kHz ≤ 300 kHz (sur demande)
Signaux de sortie	K1, K2, K0 + compléments Sortie erreur (option EMS)
Etage de sortie	HTL-P (driver de puissance) TTL/RS422
Principe de détection	Optique

Caractéristiques électriques (relais de survitesse)

Précision de commutation	$\pm 4\%$ ($\Delta n = 2$ [t/min]/s); 20% ($\Delta n = 1500$ [t/min]/s)
Différence commutation	$\leq 3\%$ (rotation droit/gauche)
Hystérésis de commutation	40 % seuil de vitesse
Sorties de commutation	1 sortie, réglage en vitesse
Puissance de commutation	≤ 6 A / 230 VAC ≤ 1 A / 125 VDC (EAC: < 50 VAC / 75 VDC)

Caractéristiques électriques (relais de survitesse)

Courant commuté minimal	50 mA
-------------------------	-------

Caractéristiques mécaniques

Taille (bride)	$\varnothing 115$ mm
Type d'axe	$\varnothing 11$ mm axe
Charge	≤ 250 N axiale ≤ 350 N radiale
Bride	Bride EURO B10
Protection EN 60529	IP 56
Vitesse (n)	$\leq 1,25 \cdot n_s$
Plage de vitesses de commutation (ns)	850...4500 t/min ($\Delta n = 2$ [t/min]/s)
Couple en fonctionn. typ.	3 Ncm
Moment d'inertie rotor	220 gcm ²
Matière	Boîtier: aluminium, pelliculé Axe: inox
Température d'utilisation	-40...+100 °C -25...+100 °C (>3072 impulsions)
Résistance	IEC 60068-2-6 Vibrations 5 g, 10-2000 Hz IEC 60068-2-27 Choc 150 g, 1 ms
Protection contre la corrosion	IEC 60068-2-52 brouilla. salins pour les conditions ambiantes C4 selon ISO 12944-2
Raccordement	2x boîte à bornes
Poids	1,9 kg

Option

- Contrôle de fonction avec EMS (Enhanced Monitoring System)

POG 86 + FSL

Codeur avec contacteur centrifuge intégré

Axe avec bride EURO B10 / 500...5000 impulsions par tour

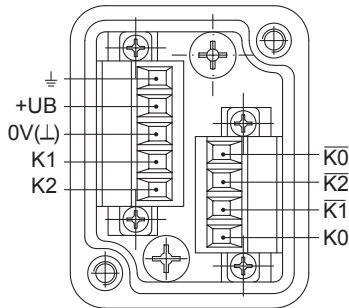
Remarques générales

L'interrupteur centrifuge est conçu pour être utilisé comme un interrupteur avec une fonction de coupure positive. Il ne doit pas être utilisé comme interrupteur permanent (cycles de commutation supérieurs à 500 pendant la durée de vie utile).

Affectation des bornes

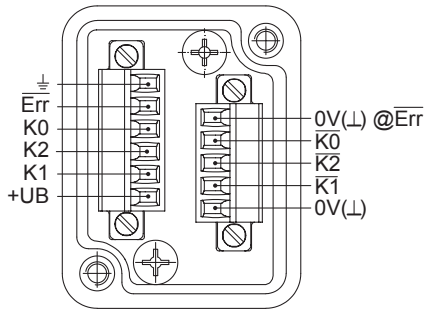
Vue A (voir dimension)

Bornes de raccordement boîte à bornes codeur



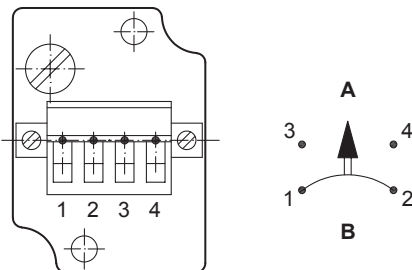
Option EMS: Vue A (voir dimension)

Bornes de raccordement boîte à bornes codeur



Vue B (voir dimension)

Bornes de raccordement contacteur centrifuge



A = prendre contact, **B** = rompre le contact

Description du raccordement

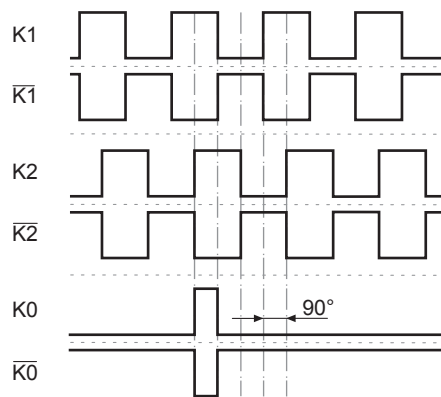
Codeur incrémental

+UB	Alimentation
0V (⊥)	Borne de masse
⊥	Borne de terre (boîtier)
K1	Signal de sortie voie 1
K1	Signal de sortie voie 1 inversé
K2	Signal de sortie voie 2 (90° angulairement décalée voie 1)
K2	Signal de sortie voie 2 inversé
K0	Top zéro (signal de référence)
K0	Top zéro inversé
Err	Sortie d'erreur (option EMS)

Signaux de sortie

HTL/TTL

En case de sens de rotation positif (voir dimension)



Option EMS : LED d'état / sortie d'erreur

Rouge clignotant*	Erreur séquence de signaux, d'impulsion top zéro ou d'impulsions (Sortie erreur = alternance HIGH-LOW)
Rouge	Surcharge du pilote de sortie (Sortie erreur = LOW)
Vert clignotant	Appareil OK, rotatif (Sortie erreur = HIGH)
Vert	Appareil OK, arrêt (Sortie erreur = HIGH)
Pas de voyant lumière	Tension d'alimentation défectueuse ou non raccordée (Sortie erreur = LOW)

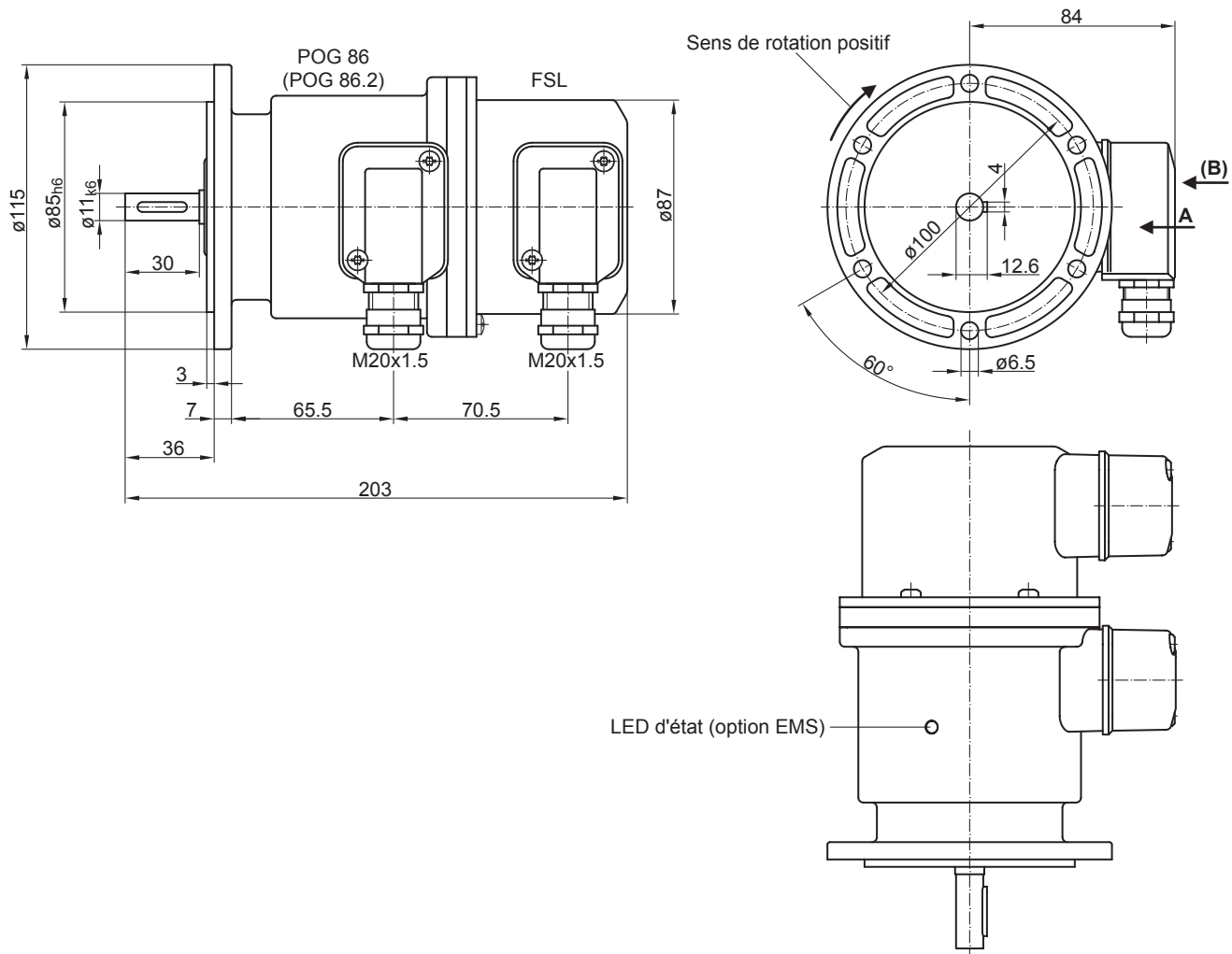
* Uniquement sur appareil rotatif

POG 86 + FSL

Codeur avec contacteur centrifuge intégré

Axe avec bride EURO B10 / 500...5000 impulsions par tour

Dimensions



POG 86 + FSL

Codeur avec contacteur centrifuge intégré

Axe avec bride EURO B10 / 500...5000 impulsions par tour

Référence de commande

	POG86	##	T	N	1	DN	####	###	+ FSL	#####
Produit										
Codeur incrémental + Contacteur centrifuge	POG86									
EMS - Contrôle de fonction										
Sans EMS										
Avec EMS		.2								
Raccordement										
1x boîte à bornes, radial			T							
Isolation										
Sans				N						
Diamètre de l'axe										
ø11 mm axe					1					
Signaux de sortie										
K1, K2, K0						DN				
Nombre d'impulsions⁽¹⁾										
500							500			
512							512			
1000							1000			
1024							1024			
1250							1250			
2048							2048			
2500							2500			
3072							3072			
4096							4096			
5000							5000			
Alimentation / étage de sortie										
9...30 VDC / Étage de sortie HTL avec signaux inversés								I		
5 VDC ±5 % / TTL								T		
9...30 VDC / Étage de sortie TTL avec signaux inversés								R		
Version commutateurs de vitesse										
Interrupteur centrifuge mécanique									+ FSL	
Seuil de vitesse (ns)										
850...949 t/min ($\Delta n = 2$ [t/min]/s) ⁽²⁾										6 ...
950...1099 t/min ($\Delta n = 2$ [t/min]/s) ⁽²⁾										5 ...
1100...1299 t/min ($\Delta n = 2$ [t/min]/s) ⁽²⁾										4 ...
1300...1799 t/min ($\Delta n = 2$ [t/min]/s) ⁽²⁾										3 ...
1800...2499 t/min ($\Delta n = 2$ [t/min]/s) ⁽²⁾										2 ...
2500...4500 t/min ($\Delta n = 2$ [t/min]/s) ⁽²⁾										1 ...

(1) Autres impulsions sur demande.

(2) Veuillez indiquer la vitesse de commutation exacte en sus de références de commande (réglage d'usine).

Accessoires

Accessoires de montage

Accouplement flexible K 35 (axe ø6...12 mm)

Accouplement flexible K 50 (axe ø11...16 mm)

Accouplement flexible K 60 (axe ø11...22 mm)

Connecteurs et câbles

Câble de détecteur pour codeur HEK 8

POG 86 + FSL

Codeur avec contacteur centrifuge intégré

Axe avec bride EURO B10 / 500...5000 impulsions par tour

Accessoires

Accessoires de diagnostic

11075858	Appareil d'analyse pour codeurs HENQ 1100
11075880	Appareil d'analyse pour codeurs HENQ 1100 B