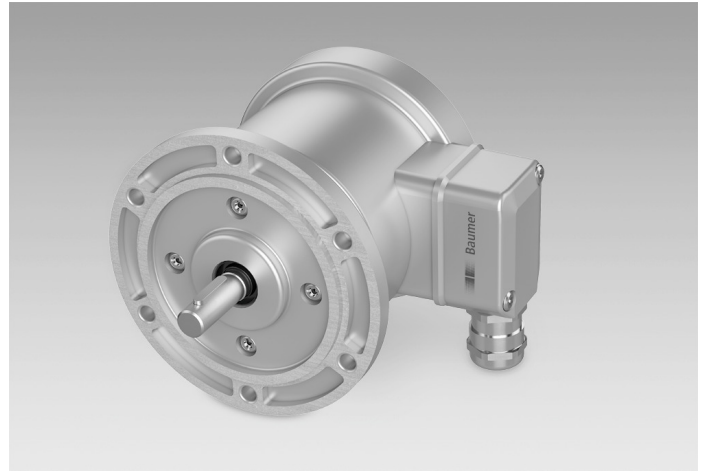


Auf einen Blick

- Robustes, kompaktes Gehäuse
- Grosser Lagerabstand durch zweiseitige Lagerung
- Hohe Wellenbelastung bis 350 N
- Schockfest bis 300 g
- Höchste Betriebsdrehzahl 12000 U/min
- TTL-Ausgangstreiber für Kabellängen bis 550 m
- Um 180° drehbarer Klemmenkasten



HUBNER
BERLIN
A Baumer Brand

Technische Daten

Technische Daten - elektrisch

Betriebsspannung	9...30 VDC 5 VDC $\pm 5\%$
Betriebsstrom ohne Last	≤ 100 mA
Impulse pro Umdrehung	500 ... 5000
Phasenverschiebung	$90^\circ \pm 20^\circ$
Tastverhältnis	45...55 % 40...60 % (>3072 Impulse)
Referenzsignal	Nullimpuls, Breite 90°
Abtastprinzip	Optisch
Ausgabefrequenz	≤ 170 kHz ≤ 300 kHz (auf Anfrage)
Ausgangssignale	K1, K2, K0 + invertierte
Ausgangsstufen	HTL-P (power linedriver) TTL/RS422
Störfestigkeit	EN 61000-6-2
Störaussendung	EN 61000-6-3
Zulassung	CE UL-Zulassung / E217823 / CSA

Technische Daten - mechanisch

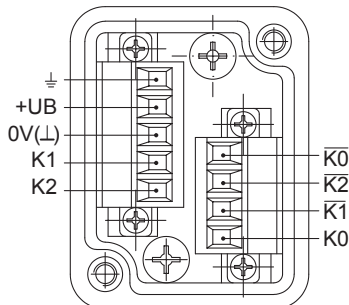
Baugrösse (Flansch)	$\varnothing 115$ mm
Wellenart	$\varnothing 11$ mm Vollwelle

Technische Daten - mechanisch

Zulässige Wellenbelastung	≤ 250 N axial ≤ 350 N radial
Flansch	EURO-Flansch B10
Schutzart EN 60529	IP 56
Betriebsdrehzahl	≤ 12000 U/min (mechanisch)
Betriebsdrehmoment typ.	2 Ncm
Trägheitsmoment Rotor	200 gcm ²
Werkstoff	Gehäuse: Aluminium Welle: Edelstahl
Betriebstemperatur	-40...+100 °C -25...+100 °C (>3072 Impulse)
Widerstandsfähigkeit	IEC 60068-2-6 Vibration 10 g, 10-2000 Hz IEC 60068-2-27 Schock 300 g, 1 ms
Korrosionsschutz	Option: IEC 60068-2-52 Salzsprühnebel für Umgebungsbedingungen C4 nach ISO 12944-2
Explosionsschutz	II 3 G Ex ec IIC T4 Gc (Gas) II 3 D Ex tc IIIB T135°C Dc (Staub) (nur bei Option ATEX)
Anschluss	Klemmenkasten
Masse ca.	1,4 kg

Anschlussbelegung

Ansicht A (siehe Abmessung)
Anschlussklemmen Klemmenkasten



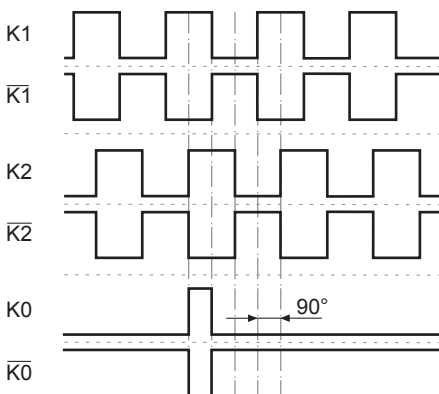
Beschreibung der Anschlüsse

+UB	Betriebsspannung
0V (⏏)	Masseanschluss
⏏	Erdungsanschluss (Gehäuse)
K1	Ausgangssignal Kanal 1
$\overline{K1}$	Ausgangssignal Kanal 1 invertiert
K2	Ausgangssignal Kanal 2 (90° versetzt zu Kanal 1)
$\overline{K2}$	Ausgangssignal Kanal 2 invertiert
K0	Nullimpuls (Referenzsignal)
$\overline{K0}$	Nullimpuls invertiert

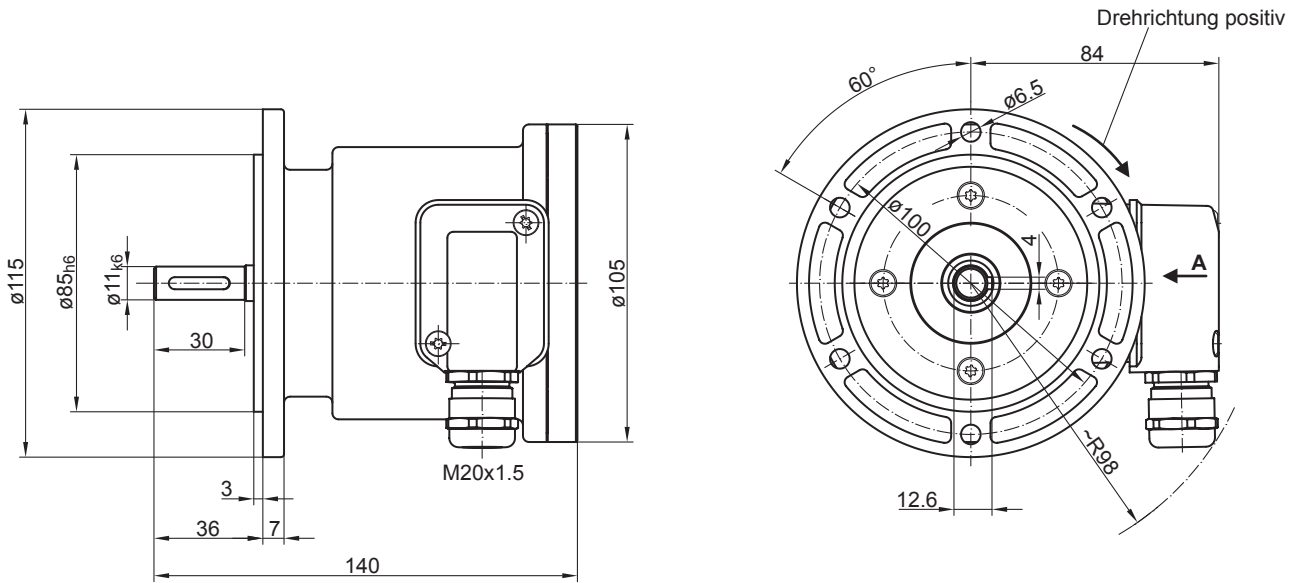
Ausgangssignale

HTL/TTL

Bei positiver Drehrichtung (siehe Abmessung)



Abmessungen



POG 86E

 Vollwelle mit EURO-Flansch B10
 500...5000 Impulse pro Umdrehung

Typenschlüssel

	POG86E	T	N	1	DN	####	###	##
Produkt	Inkrementaler Drehgeber	POG86E						
Anschluss	1x Klemmenkasten, radial	T						
Isolierung	Ohne		N					
Wellendurchmesser	ø11 mm Vollwelle			1				
Ausgangssignale	K1, K2, K0				DN			
Impulszahl⁽¹⁾								
500						500		
512						512		
1000						1000		
1024						1024		
1250						1250		
2048						2048		
2500						2500		
3072						3072		
4096						4096		
5000						5000		
Betriebsspannung / Ausgangsstufe								
9...30 VDC / Ausgangsstufe HTL mit invertierten Signalen							I	
5 VDC ±5 % / TTL							T	
9...30 VDC / Ausgangsstufe TTL mit invertierten Signalen							R	
Korrosionsschutz								
Ohne								
Geeignet für Umgebungsbedingungen C4 nach ISO 12944-2								C4

(1) Weitere Impulszahlen auf Anfrage.

Zubehör

Montagezubehör

- Federscheibenkupplung K 35 (Welle ø6...12 mm)
- Federscheibenkupplung K 50 (Welle ø11...16 mm)
- Federscheibenkupplung K 60 (Welle ø11...22 mm)

Diagnosezubehör

- 11075858 Prüfgerät für Drehgeber HENQ 1100
- 11075880 Prüfgerät für Drehgeber HENQ 1100 B