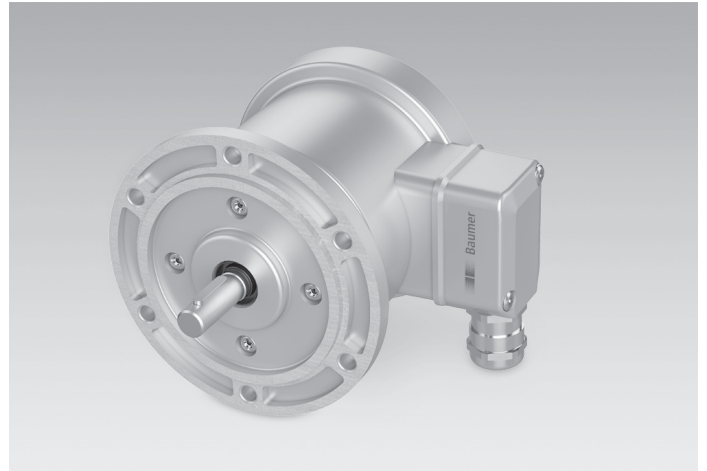


POG 86E

Сплошной вал с EURO-фланцем B10
500...5000 импульсов за оборот

С первого взгляда

- Прочный, компактный корпус
- Большое расстояние между опорами благодаря опорам с двух сторон
- Высокая волновая нагрузка до 350 Н
- Ударостойкий до 300 г
- Максимальная рабочая частота вращения 12000 об/мин
- TTL-каскадный выход для длины кабеля до 550 м
- Вращающаяся на 180° клеммная коробка



Технические характеристики

Технические характеристики - электрические

| | |
|--------------------------|---|
| Рабочее напряжение | 9...30 В постоянного тока 5 В постоянного тока $\pm 5\%$ |
| Рабочий ток без нагрузки | ≤ 100 мА |
| Импульсы за оборот | 500 ... 5000 |
| Смещение фазы | $90^\circ \pm 20^\circ$ |
| Коэффициент заполнения | 45...55 % 40...60 % (>3072 импульсов) |
| Контрольный сигнал | Нулевой импульс, ширина 90° |
| Принцип съема сигнала | Оптический |
| Частота вывода | ≤ 170 кГц ≤ 300 кГц (по запросу) |
| Выходные сигналы | K1, K2, K0 + перевернутый |
| Выходные каскады | HTL-P (интерфейс) TTL/RS422 |
| Помехоустойчивость | EN 61000-6-2 |
| Излучение помех | EN 61000-6-3 |
| Разрешение | CE UL/CSA |

Технические характеристики - механические

| | |
|---------------------|----------------------------------|
| Типоразмер (фланец) | $\varnothing 115$ мм |
| Тип вала | $\varnothing 11$ мм сплошной вал |

Технические характеристики - механические

| | |
|------------------------------|--|
| Допустимая нагрузка на вал | ≤ 250 Н осевое ≤ 350 Н радиальное |
| Фланец | EURO-фланец B10 |
| Тип защиты DIN EN 60529 | IP 56 |
| Рабочая частота вращ. | ≤ 12000 об/мин (механически) |
| Рабочий крутящий момент тип. | 2 Нсм |
| Момент инерции ротора | 200 г/см ² |
| Материал | Корпус: алюминий Вал: нержавеющая сталь |
| Рабочая температура | -40...+100 °C -25...+100 °C (>3072 импульсов) |
| Устойчивость | IEC 60068-2-6 Вибрация 10 г, 10...2000 Гц IEC 60068-2-27 Удар 300 г, 1 мс |
| Антикоррозийная защита | Опция: IEC 60068-2-52 солевой туман для условий окружающей среды C4 согласно ISO 12944-2 |
| Взрывозащита | II 3 G Ex nA IIC T4 Gc (газ) II 3 D Ex tc IIIB T135°C Dc (пыль) |
| Подсоединение | Клеммная коробка |
| Масса около | 1,4 кг |

POG 86E

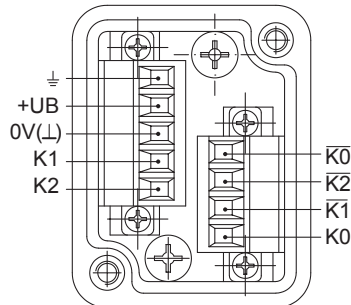
Сплошной вал с EURO-фланцем B10

500...5000 импульсов за оборот

Размещение выводов

Вид А (см. чертеж размеров)

Соединительные клеммы клеммная коробка



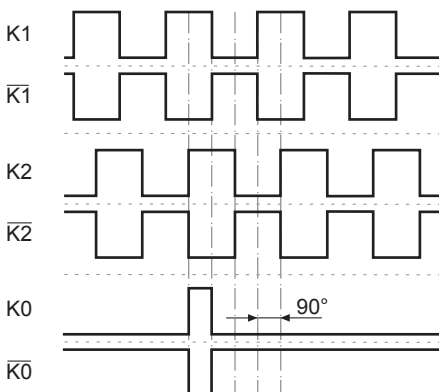
Описание подсоединений

| | |
|-----------------|--|
| +UB | Рабочее напряжение |
| 0V (L) | Заземление |
| ⏏ | Заземление (корпус) |
| K1 | Выходной сигнал канал 1 |
| $\overline{K1}$ | Выходной сигнал канал 1 инвертированный |
| K2 | Выходной сигнал канал 2 (смещение на 90° к каналу 1) |
| $\overline{K2}$ | Выходной сигнал канал 2 инвертированный |
| K0 | Нулевой импульс (контрольный сигнал) |
| $\overline{K0}$ | Нулевой импульс инвертированный |

Выходные сигналы

HTL/TTL

В положительном направлении вращения (см. чертеж размеров)

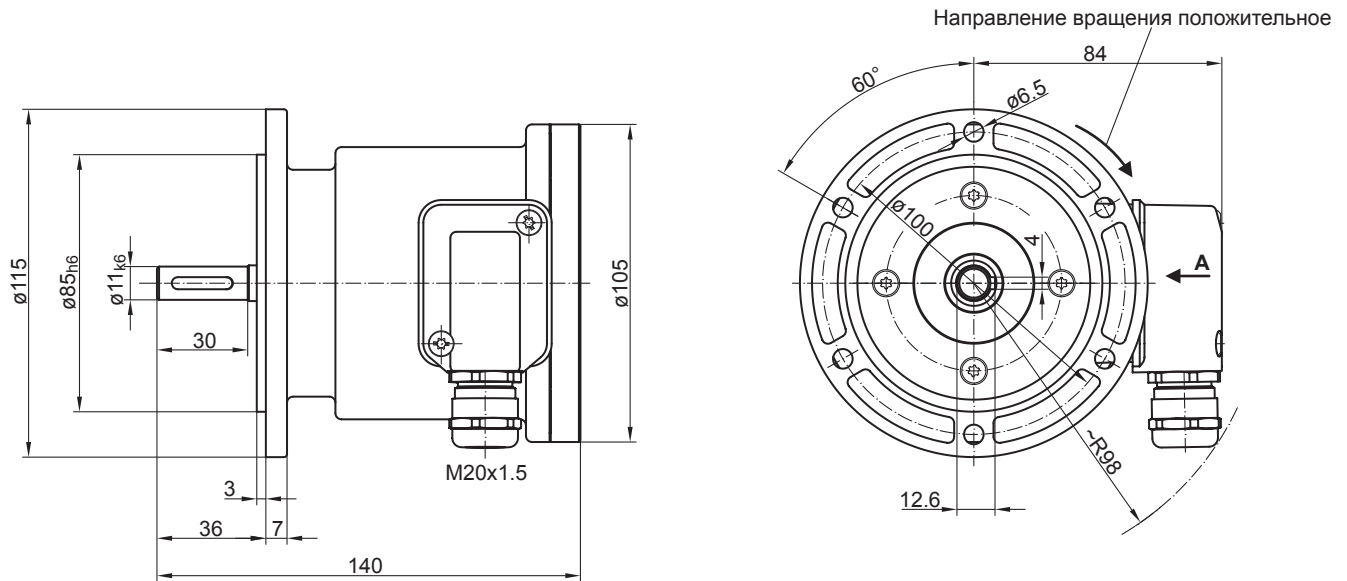


POG 86E

Сплошной вал с EURO-фланцем B10

500...5000 импульсов за оборот

Размеры



POG 86E

Сплошной вал с EURO-фланцем B10

500...5000 импульсов за оборот

Код типа

| | POG86E | T | N | 1 | DN | #### | ### | ## |
|--|---------------------------------|---|---|---|----|------|-----|----|
| Продукт | Инкрементальный датчик вращения | | | | | | | |
| Подсоединение | 1x клеммной коробки, радиально | T | | | | | | |
| Изоляция | без | | N | | | | | |
| Диаметр вала | Ø11 мм сплошной вал | | | 1 | | | | |
| Выходные сигналы | K1, K2, K0 | | | | DN | | | |
| Количество импульсов⁽¹⁾ | | | | | | | | |
| 500 | | | | | | 500 | | |
| 512 | | | | | | 512 | | |
| 1000 | | | | | | 1000 | | |
| 1024 | | | | | | 1024 | | |
| 1250 | | | | | | 1250 | | |
| 2048 | | | | | | 2048 | | |
| 2500 | | | | | | 2500 | | |
| 3072 | | | | | | 3072 | | |
| 4096 | | | | | | 4096 | | |
| 5000 | | | | | | 5000 | | |
| Рабочее напряжение / выходной каскад | | | | | | | | |
| 9...30 В постоянного тока / выходной каскад HTL с инвертированными сигналами | | | | | | | I | |
| 5 В постоянного тока ±5 % / TTL | | | | | | | T | |
| 9...30 В постоянного тока / выходной каскад TTL с инвертированными сигналами | | | | | | | R | |
| Антикоррозийная защита | | | | | | | | |
| без | | | | | | | | |
| Suitable for ambient conditions C4 according to ISO 12944-2 | | | | | | | | C4 |

(1) Другое число импульсов по запросу

Принадлежности

Монтажные принадлежности

- Муфта с пружинной шайбой K 35 (вал Ø6...12 мм)
- Муфта с пружинной шайбой K 50 (вал Ø11...16 мм)
- Муфта с пружинной шайбой K 60 (вал Ø11...22 мм)

Штекер и кабель

- Кабель для датчика вращения HEK 8

Принадлежности диагностики

- 11075858 Контрольный прибор для датчика вращения HENQ 1100
- 11075880 Контрольный прибор для датчика вращения HENQ 1100 B