

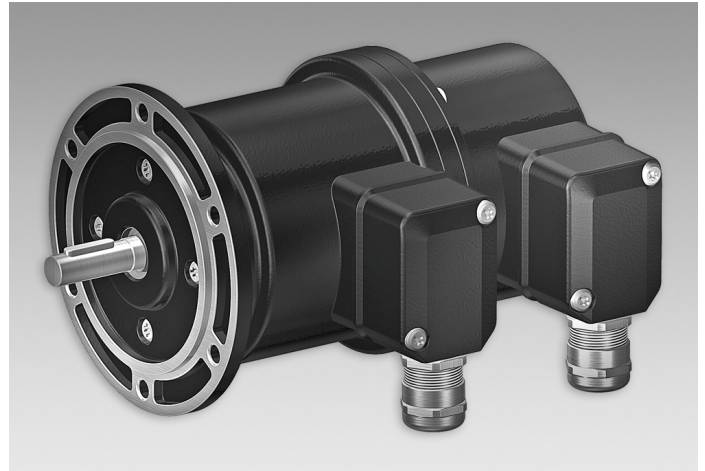
POG 9 + FSL

Drehgeber mit integriertem Fliehkraftschalter

Vollwelle mit EURO-Flansch B10 / 300...5000 Impulse pro Umdrehung

Auf einen Blick

- TTL-Ausgangstreiber für Kabellängen bis 550 m
- Mechanische Drehzahlüberwachung nach dem Fliehkraftprinzip
- EURO-Flansch B10 / Vollwelle $\varnothing 11$ mm
- Um 180° drehbare Klemmenkästen



Technische Daten

Technische Daten - elektrisch

Störfestigkeit	EN 61000-6-2
Störaussendung	EN 61000-6-3
Zulassung	CE

Technische Daten - elektrisch (Drehgeber)

Betriebsspannung	9...30 VDC 5 VDC ± 5 %
Betriebsstrom ohne Last	≤ 100 mA
Impulse pro Umdrehung	300 ... 5000
Phasenverschiebung	$90^\circ \pm 20^\circ$
Tastverhältnis	40...60 %
Referenzsignal	Nullimpuls, Breite 90°
Ausgabefrequenz	≤ 120 kHz ≤ 300 kHz (auf Anfrage)
Ausgangssignale	K1, K2, K0 + invertierte Fehlerausgang (Option EMS)
Ausgangsstufen	HTL-P (power linedriver) TTL/RS422
Abtastprinzip	Optisch

Technische Daten - elektrisch (Fliehkraftschalter)

Schaltgenauigkeit	± 4 % ($\Delta n = 2$ [U/min]/s); 20 % ($\Delta n = 1500$ [U/min]/s)
Schaltdifferenz	≤ 3 % (Rechts-/Linkslauf)
Schalthysterese	40 % der Schaltdrehzahl
Schaltausgänge	1 Ausgang, drehzahlgesteuert
Ausgangsschaltleistung	≤ 6 A / 230 VAC ≤ 1 A / 125 VDC (EAC: < 50 VAC / 75 VDC)

Technische Daten - elektrisch (Fliehkraftschalter)

Minimaler Schaltstrom	50 mA
-----------------------	-------

Technische Daten - mechanisch

Baugröße (Flansch)	$\varnothing 115$ mm
Wellenart	$\varnothing 11$ mm Vollwelle
Zulässige Wellenbelastung	≤ 250 N axial ≤ 350 N radial
Flansch	EURO-Flansch B10
Schutzart EN 60529	IP 56
Drehzahl (n)	$\leq 1,25 \cdot ns$
Schaltdrehzahlbereich (ns)	850...4500 U/min ($\Delta n = 2$ [U/min]/s)
Betriebsdrehmoment typ.	3 Ncm
Trägheitsmoment Rotor	220 gcm ²
Werkstoff	Gehäuse: Aluminium-Druckguss Welle: Edelstahl
Betriebstemperatur	-30...+100 °C -25...+100 °C (> 3072 Impulse)
Widerstandsfähigkeit	IEC 60068-2-6 Vibration 5 g, 10-2000 Hz IEC 60068-2-27 Schock 150 g, 1 ms
Korrosionsschutz	IEC 60068-2-52 Salzsprühnebel für Umgebungsbedingungen C4 nach ISO 12944-2
Anschluss	2x Klemmenkasten
Masse ca.	1,9 kg

Optional

- Funktionsüberwachung mit EMS (Enhanced Monitoring System)

POG 9 + FSL

Drehgeber mit integriertem Fliehkraftschalter

Vollwelle mit EURO-Flansch B10 / 300...5000 Impulse pro Umdrehung

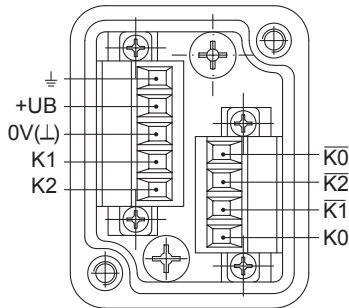
Allgemeine Hinweise

Die konstruktive Auslegung des Fliehkraftschalters ist die Verwendung als Schalter mit Zwangsöffnerfunktion. Er darf nicht als Dauerschalter (Schaltzyklen größer 500 während der Lebensdauer) verwendet werden.

Anschlussbelegung

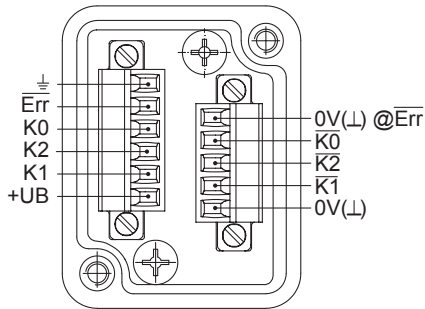
Ansicht A (siehe Abmessung)

Anschlussklemmen Klemmenkasten Drehgeber



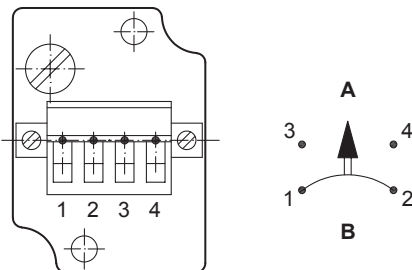
Option EMS: Ansicht A (siehe Abmessung)

Anschlussklemmen Klemmenkasten Drehgeber



Ansicht B (siehe Abmessung)

Anschlussklemmen Fliehkraftschalter



A = Schliesser, B = Öffner

Beschreibung der Anschlüsse

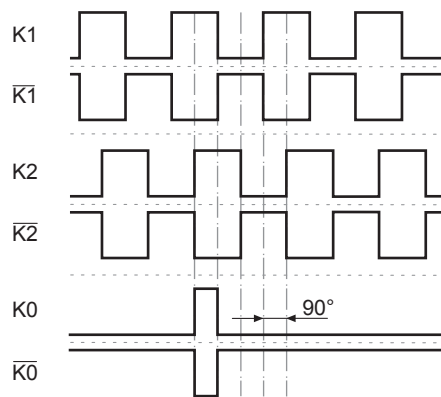
Drehgeber inkremental

+UB	Betriebsspannung
0V (⊥)	Masseanschluss
⊥	Erdungsanschluss (Gehäuse)
K1	Ausgangssignal Kanal 1
K1	Ausgangssignal Kanal 1 invertiert
K2	Ausgangssignal Kanal 2 (90° versetzt zu Kanal 1)
K2	Ausgangssignal Kanal 2 invertiert
K0	Nullimpuls (Referenzsignal)
K0	Nullimpuls invertiert
Err	Fehlerausgang (Option EMS)

Ausgangssignale

HTL/TTL

Bei positiver Drehrichtung (siehe Abmessung)



Option EMS: Status LED / Fehlerausgang

Rotblinkend*	Signalfolge-, Nullimpuls- oder Impulszahlfehler (Fehlerausgang = HIGH-LOW-Wechsel)
Rot	Ausgangstreiber überlastet (Fehlerausgang = LOW)
Grünblinkend	Gerät o.k., drehend (Fehlerausgang = HIGH)
Grün	Gerät o.k., Stillstand (Fehlerausgang = HIGH)
Aus	Betriebsspannung falsch bzw. nicht angeschlossen (Fehlerausgang = LOW)

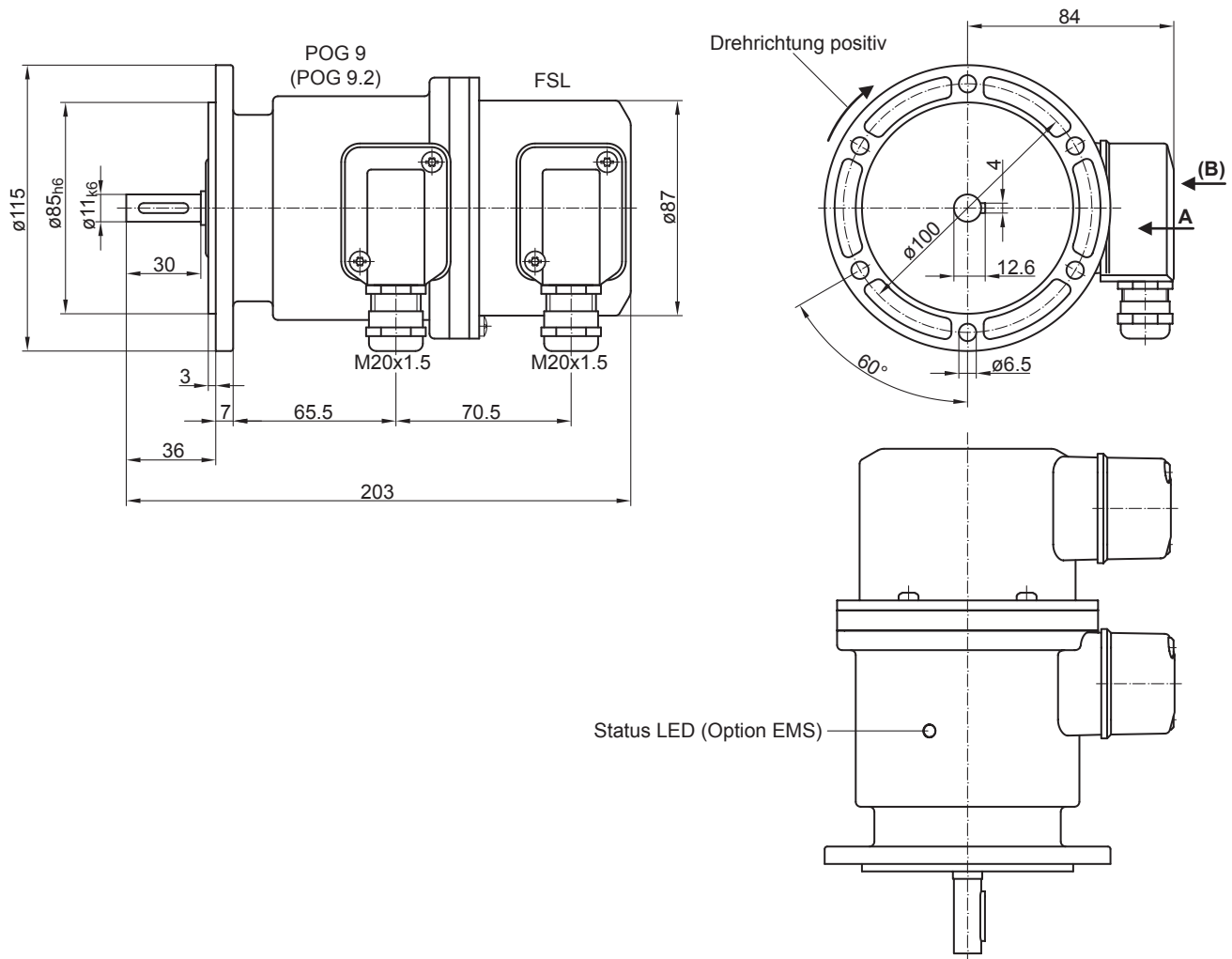
* Nur bei drehendem Gerät

POG 9 + FSL

Drehgeber mit integriertem Fliehkraftschalter

Vollwelle mit EURO-Flansch B10 / 300...5000 Impulse pro Umdrehung

Abmessungen



POG 9 + FSL

Drehgeber mit integriertem Fliehkraftschalter

Vollwelle mit EURO-Flansch B10 / 300...5000 Impulse pro Umdrehung

Typenschlüssel

	POG9	##	DN	####	###	+ FSL	#####
Produkt							
Inkrementaler Drehgeber + Fliehkraftschalter	POG9						
EMS - Funktionsüberwachung							
Ohne EMS							
Mit EMS		.2					
Ausgangssignale							
K1, K2, K0			DN				
Impulszahl⁽¹⁾							
300				300			
500				500			
512				512			
1000				1000			
1024				1024			
1200				1200			
2048				2048			
2500				2500			
3072				3072			
4096				4096			
5000				5000			
Betriebsspannung / Ausgangsstufe							
9...30 VDC / Ausgangsstufe HTL mit invertierten Signalen					I		
5 VDC / Ausgangsstufe TTL mit invertierten Signalen					TTL		
9...30 VDC / Ausgangsstufe TTL mit invertierten Signalen					R		
Version Drehzahlschalter							
Mechanischer Fliehkraftschalter						+ FSL	
Schaltdrehzahl (ns)							
850...949 U/min ($\Delta n = 2 [U/min]/s$) ⁽²⁾							6 ...
950...1099 U/min ($\Delta n = 2 [U/min]/s$) ⁽²⁾							5 ...
1100...1299 U/min ($\Delta n = 2 [U/min]/s$) ⁽²⁾							4 ...
1300...1799 U/min ($\Delta n = 2 [U/min]/s$) ⁽²⁾							3 ...
1800...2499 U/min ($\Delta n = 2 [U/min]/s$) ⁽²⁾							2 ...
2500...4500 U/min ($\Delta n = 2 [U/min]/s$) ⁽²⁾							1 ...

(1) Weitere Impulszahlen auf Anfrage.

(2) Bitte die exakte Schaltdrehzahl zusätzlich zur Bestellbezeichnung angeben (Werkseinstellung).

Zubehör

Montagezubehör

- Federscheibenkupplung K 35 (Welle ø6...12 mm)
- Federscheibenkupplung K 50 (Welle ø11...16 mm)
- Federscheibenkupplung K 60 (Welle ø11...22 mm)

Stecker und Kabel

- Sensorkabel für Drehgeber HEK 8

Diagnosezubehör

- 11075858 Prüfgerät für Drehgeber HENQ 1100
- 11075880 Prüfgerät für Drehgeber HENQ 1100 B