

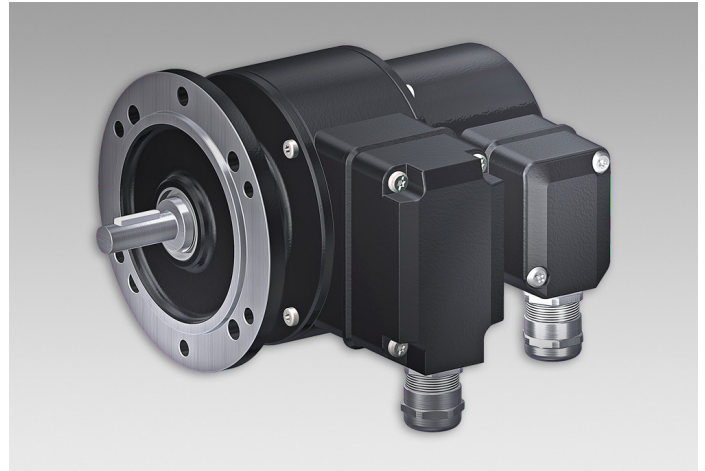
POG 90 + FSL

Drehgeber mit integriertem Fliehkraftschalter

Vollwelle mit EURO-Flansch B10 / 1024...10000 Impulse pro Umdrehung

Auf einen Blick

- Bis 10000 Impulse pro Umdrehung
- Mechanische Drehzahlüberwachung nach dem Fliehkraftprinzip
- EURO-Flansch B10 / Vollwelle $\varnothing 11$ mm
- Um 180° drehbare Klemmenkästen



Technische Daten

Technische Daten - elektrisch

Störfestigkeit	EN 61000-6-2
Störaussendung	EN 61000-6-3
Zulassung	CE

Technische Daten - elektrisch (Drehgeber)

Betriebsspannung	9...30 VDC 5 VDC ± 5 %
Betriebsstrom ohne Last	≤ 100 mA
Impulse pro Umdrehung	1024 ... 10000
Phasenverschiebung	$90^\circ \pm 8^\circ$
Tastverhältnis	44...56 %
Referenzsignal	Nullimpuls, Breite 90°
Ausgabefrequenz	≤ 250 kHz
Ausgangssignale	K1, K2, K0 + invertierte
Ausgangsstufen	HTL TTL/RS422
Abtastprinzip	Optisch

Technische Daten - elektrisch (Fliehkraftschalter)

Schaltgenauigkeit	± 4 % ($\Delta n = 2$ [U/min]/s); 20 % ($\Delta n = 1500$ [U/min]/s)
Schaltdifferenz	≤ 3 % (Rechts-/Linkslauf)
Schalthysterese	40 % der Schaltdrehzahl
Schaltausgänge	1 Ausgang, drehzahlgesteuert
Ausgangsschaltleistung	≤ 6 A / 230 VAC ≤ 1 A / 125 VDC (EAC: < 50 VAC / 75 VDC)

Technische Daten - elektrisch (Fliehkraftschalter)

Minimaler Schaltstrom	50 mA
-----------------------	-------

Technische Daten - mechanisch

Baugröße (Flansch)	$\varnothing 115$ mm
Wellenart	$\varnothing 11$ mm Vollwelle
Zulässige Wellenbelastung	≤ 250 N axial ≤ 350 N radial
Flansch	EURO-Flansch B10
Schutzart EN 60529	IP 66
Drehzahl (n)	$\leq 1,25 \cdot ns$
Schaltdrehzahlbereich (ns)	850...4500 U/min ($\Delta n = 2$ [U/min]/s)
Betriebsdrehmoment typ.	3 Ncm
Trägheitsmoment Rotor	320 gcm ²
Werkstoff	Gehäuse: Aluminium-Druckguss Welle: Edelstahl
Betriebstemperatur	-20...+85 °C
Widerstandsfähigkeit	IEC 60068-2-6 Vibration 5 g, 10-2000 Hz IEC 60068-2-27 Schock 50 g, 11 ms
Korrosionsschutz	IEC 60068-2-52 Salzsprühnebel für Umgebungsbedingungen C4 nach ISO 12944-2
Anschluss	2x Klemmenkasten
Masse ca.	2,6 kg

POG 90 + FSL

Drehgeber mit integriertem Fliehkraftschalter

Vollwelle mit EURO-Flansch B10 / 1024...10000 Impulse pro Umdrehung

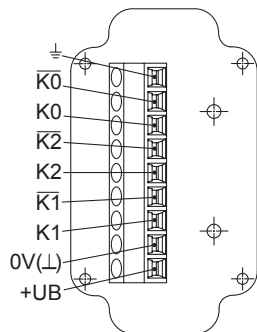
Allgemeine Hinweise

Die konstruktive Auslegung des Fliehkraftschalters ist die Verwendung als Schalter mit Zwangsöffnerfunktion. Er darf nicht als Dauerschalter (Schaltzyklen größer 500 während der Lebensdauer) verwendet werden.

Anschlussbelegung

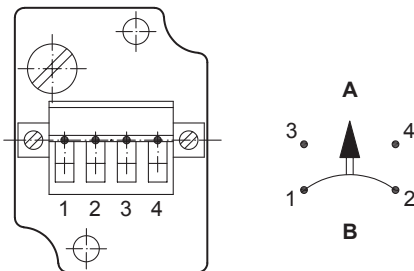
Ansicht A (siehe Abmessung)

Anschlussklemmen Klemmenkasten Drehgeber



Ansicht B (siehe Abmessung)

Anschlussklemmen Fliehkraftschalter

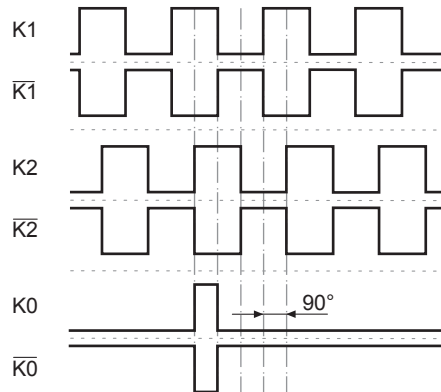


A = Schliesser, **B** = Öffner

Ausgangssignale

HTL/TTL

Bei positiver Drehrichtung (siehe Abmessung)



Beschreibung der Anschlüsse

Drehgeber inkremental

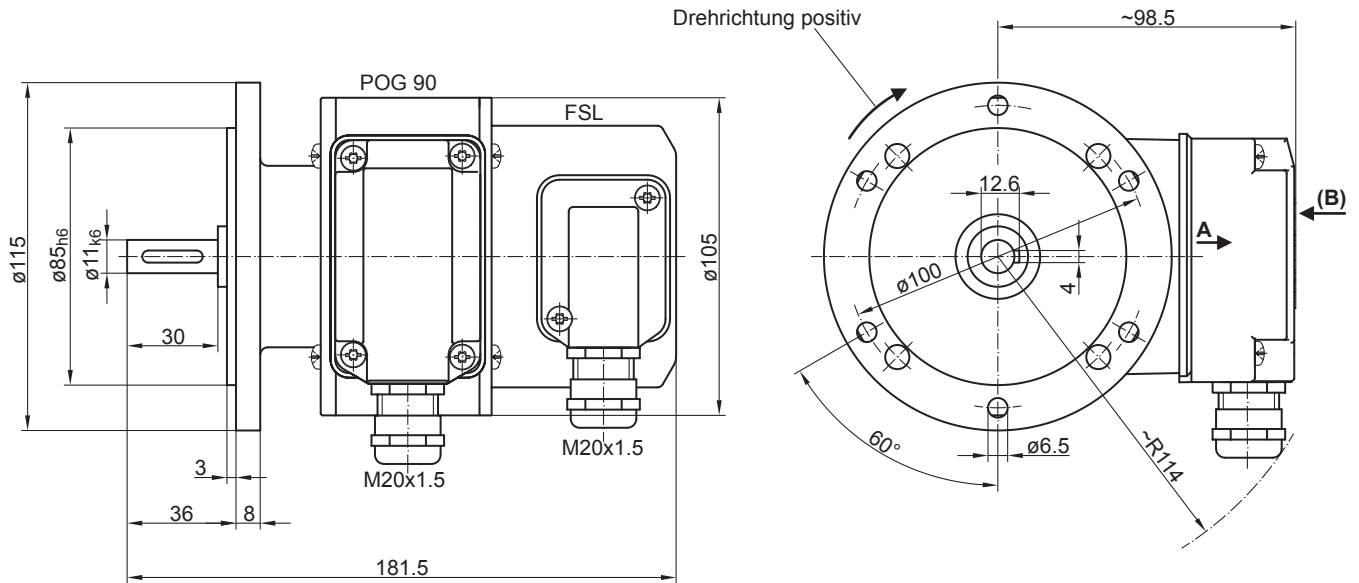
+UB	Betriebsspannung
0V (⊥)	Masseanschluss
⊥	Erdungsanschluss (Gehäuse)
K1	Ausgangssignal Kanal 1
K1	Ausgangssignal Kanal 1 invertiert
K2	Ausgangssignal Kanal 2 (90° versetzt zu Kanal 1)
K2	Ausgangssignal Kanal 2 invertiert
K0	Nullimpuls (Referenzsignal)
K0	Nullimpuls invertiert

POG 90 + FSL

Drehgeber mit integriertem Fliehkraftschalter

Vollwelle mit EURO-Flansch B10 / 1024...10000 Impulse pro Umdrehung

Abmessungen



POG 90 + FSL

Drehgeber mit integriertem Fliehkraftschalter

Vollwelle mit EURO-Flansch B10 / 1024...10000 Impulse pro Umdrehung

Typenschlüssel

	POG90	DN	####	###	+ FSL	#####
Produkt						
Inkrementaler Drehgeber + Fliehkraftschalter	POG90					
Ausgangssignale						
K1, K2, K0		DN				
Impulszahl⁽¹⁾						
1024			1024			
2000			2000			
2048			2048			
2500			2500			
3072			3072			
3600			3600			
4096			4096			
5000			5000			
10000			10000			
Betriebsspannung / Ausgangsstufe						
9...30 VDC / Ausgangsstufe HTL mit invertierten Signalen				I		
5 VDC / Ausgangsstufe TTL mit invertierten Signalen				TTL		
9...30 VDC / Ausgangsstufe TTL mit invertierten Signalen				R		
Version Drehzahlschalter						
Mechanischer Fliehkraftschalter					+ FSL	
Schaltdrehzahl (ns)						
850...949 U/min ($\Delta n = 2$ [U/min]/s) ⁽²⁾						6 ...
950...1099 U/min ($\Delta n = 2$ [U/min]/s) ⁽²⁾						5 ...
1100...1299 U/min ($\Delta n = 2$ [U/min]/s) ⁽²⁾						4 ...
1300...1799 U/min ($\Delta n = 2$ [U/min]/s) ⁽²⁾						3 ...
1800...2499 U/min ($\Delta n = 2$ [U/min]/s) ⁽²⁾						2 ...
2500...4500 U/min ($\Delta n = 2$ [U/min]/s) ⁽²⁾						1 ...

(1) Weitere Impulszahlen auf Anfrage.

(2) Bitte die exakte Schaltdrehzahl zusätzlich zur Bestellbezeichnung angeben (Werkseinstellung).

Zubehör

Montagezubehör

Federscheibenkupplung K 35 (Welle ø6...12 mm)
Federscheibenkupplung K 50 (Welle ø11...16 mm)
Federscheibenkupplung K 60 (Welle ø11...22 mm)

Stecker und Kabel

Sensorkabel für Drehgeber HEK 8

Diagnosezubehör

11075858	Prüfgerät für Drehgeber HENQ 1100
11075880	Prüfgerät für Drehgeber HENQ 1100 B