

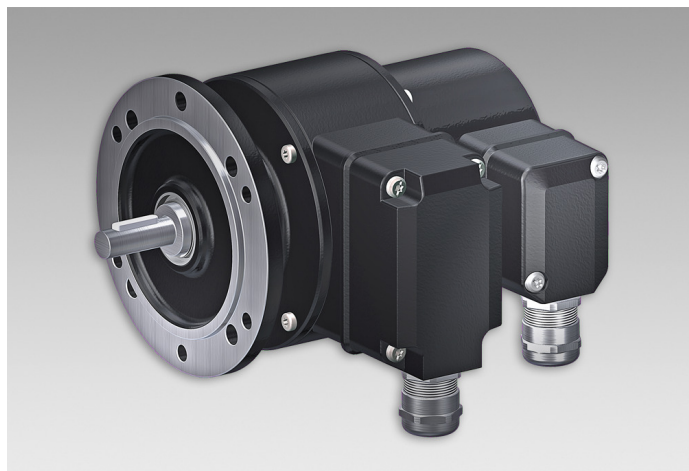
POG 90 + FSL

Codeur avec contacteur centrifuge intégré

Axe avec bride EURO B10 / 1024... 10000 impulsions par tour

Vue d'ensemble

- Max. 10000 impulsions par tour
- Contrôle mécanique de la vitesse selon le principe de la force centrifuge
- Bride EURO B10 / axe $\varnothing 11$ mm
- Boîtes à bornes, pivotante sur 180°



Caractéristiques techniques

Caractéristiques électriques

| | |
|------------|--------------|
| Immunité | EN 61000-6-2 |
| Emission | EN 61000-6-3 |
| Certificat | CE |

Caractéristiques électriques (codeur)

| | |
|---------------------------|-------------------------------|
| Alimentation | 9...30 VDC 5 VDC ± 5 % |
| Courant de service à vide | ≤ 100 mA |
| Impulsions par tour | 1024 ... 10000 |
| Mode de déphasage | 90 ° ± 8 ° |
| Période | 44...56 % |
| Signal de référence | Top zéro, largeur 90° |
| Fréquence de sortie | ≤ 250 kHz |
| Signaux de sortie | K1, K2, K0 + compléments |
| Etage de sortie | HTL TTL/RS422 |
| Principe de détection | Optique |

Caractéristiques électriques (relais de survitesse)

| | |
|---------------------------|---|
| Précision de commutation | ± 4 % ($\Delta n^1 = 2$ [t/min]/s); 20 % ($\Delta n^1 = 1500$ [t/min]/s) |
| Différence commutation | ≤ 3 % (rotation droit/gauche) |
| Hystérésis de commutation | 40 % seuil de vitesse |
| Sorties de commutation | 1 sortie, réglage en vitesse |
| Puissance de commutation | ≤ 6 A / 230 VAC ≤ 1 A / 125 VDC (EAC: < 50 VAC / 75 VDC) |

Caractéristiques électriques (relais de survitesse)

| | |
|-------------------------|-------|
| Courant commuté minimal | 50 mA |
|-------------------------|-------|

Caractéristiques mécaniques

| | |
|---------------------------------------|--|
| Taille (bride) | $\varnothing 115$ mm |
| Type d'axe | $\varnothing 11$ mm axe |
| Charge | ≤ 250 N axiale ≤ 350 N radiale |
| Bride | Bride EURO B10 |
| Protection EN 60529 | IP 66 |
| Vitesse (n) | $\leq 1,25 \cdot n_s$ |
| Plage de vitesses de commutation (ns) | 850...4500 t/min ($\Delta n = 2$ [t/min]/s) |
| Couple en fonctionn. typ. | 3 Ncm |
| Moment d'inertie rotor | 320 gcm ² |
| Matière | Boîtier: fonte d'aluminium Axe: inox |
| Température d'utilisation | -20...+85 °C |
| Résistance | IEC 60068-2-6 Vibrations 5 g, 10-2000 Hz IEC 60068-2-27 Choc 50 g, 11 ms |
| Protection contre la corrosion | IEC 60068-2-52 brouilla. salins pour les conditions ambiantes C4 selon ISO 12944-2 |
| Raccordement | 2x boîte à bornes |
| Poids | 2,6 kg |

POG 90 + FSL

Codeur avec contacteur centrifuge intégré

Axe avec bride EURO B10 / 1024...10000 impulsions par tour

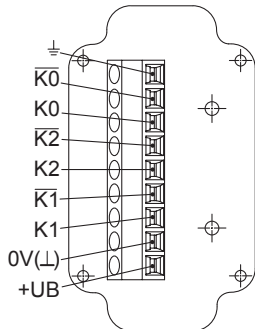
Remarques générales

L'interrupteur centrifuge est conçu pour être utilisé comme un interrupteur avec une fonction de coupure positive. Il ne doit pas être utilisé comme interrupteur permanent (cycles de commutation supérieurs à 500 pendant la durée de vie utile).

Affectation des bornes

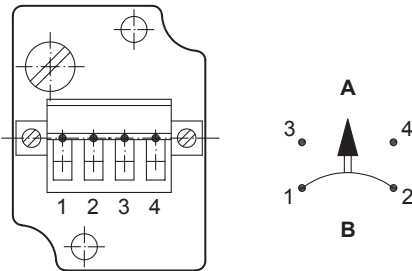
Vue A (voir dimension)

Bornes de raccordement boîte à bornes codeur



Vue B (voir dimension)

Bornes de raccordement contacteur centrifuge



A = prendre contact, **B** = rompre le contact

Description du raccordement

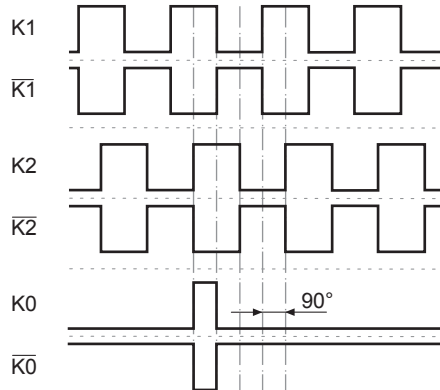
Codeur incrémental

| | |
|--------|--|
| +UB | Alimentation |
| 0V (L) | Borne de masse |
| ⊥ | Borne de terre (boîtier) |
| K1 | Signal de sortie voie 1 |
| K1̄ | Signal de sortie voie 1 inversé |
| K2 | Signal de sortie voie 2 (90° angulairement décalée voie 1) |
| K2̄ | Signal de sortie voie 2 inversé |
| K0 | Top zéro (signal de référence) |
| K0̄ | Top zéro inversé |

Signaux de sortie

HTL/TTL

En case de sens de rotation positif (voir dimension)

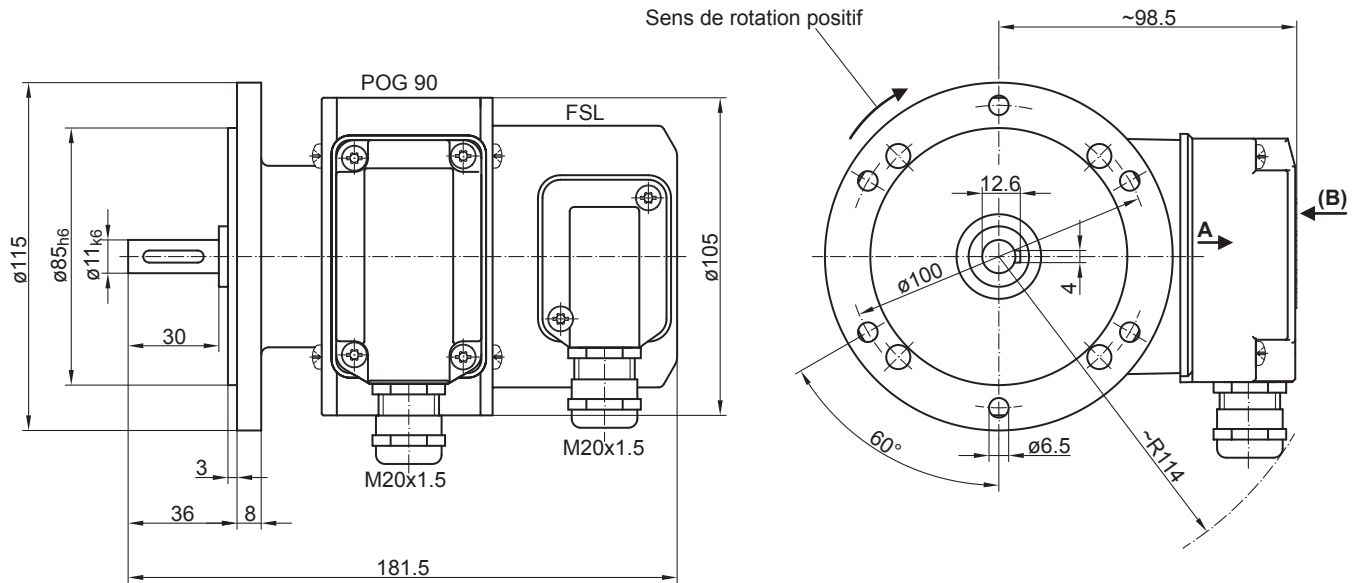


POG 90 + FSL

Codeur avec contacteur centrifuge intégré

Axe avec bride EURO B10 / 1024...10000 impulsions par tour

Dimensions



POG 90 + FSL

Codeur avec contacteur centrifuge intégré

Axe avec bride EURO B10 / 1024... 10000 impulsions par tour

Référence de commande

| | POG90 | DN | #### | ### | + FSL | ##### |
|--|-------|----|-------|-----|-------|-------|
| Produit | | | | | | |
| Codeur incrémental + Contacteur centrifuge | POG90 | | | | | |
| Signaux de sortie | | | | | | |
| K1, K2, K0 | | DN | | | | |
| Nombre d'impulsions⁽¹⁾ | | | | | | |
| 1024 | | | 1024 | | | |
| 2000 | | | 2000 | | | |
| 2048 | | | 2048 | | | |
| 2500 | | | 2500 | | | |
| 3072 | | | 3072 | | | |
| 3600 | | | 3600 | | | |
| 4096 | | | 4096 | | | |
| 5000 | | | 5000 | | | |
| 10000 | | | 10000 | | | |
| Alimentation / étage de sortie | | | | | | |
| 9...30 VDC / Étage de sortie HTL avec signaux inversés | | | | I | | |
| 5 VDC / Étage de sortie TTL avec signaux inversés | | | | TTL | | |
| 9...30 VDC / Étage de sortie TTL avec signaux inversés | | | | R | | |
| Version commutateurs de vitesse | | | | | | |
| Interrupteur centrifuge mécanique | | | | | + FSL | |
| Seuil de vitesse (ns) | | | | | | |
| 850...949 t/min ($\Delta n = 2$ [t/min]/s) ⁽²⁾ | | | | | | 6 ... |
| 950...1099 t/min ($\Delta n = 2$ [t/min]/s) ⁽²⁾ | | | | | | 5 ... |
| 1100...1299 t/min ($\Delta n = 2$ [t/min]/s) ⁽²⁾ | | | | | | 4 ... |
| 1300...1799 t/min ($\Delta n = 2$ [t/min]/s) ⁽²⁾ | | | | | | 3 ... |
| 1800...2499 t/min ($\Delta n = 2$ [t/min]/s) ⁽²⁾ | | | | | | 2 ... |
| 2500...4500 t/min ($\Delta n = 2$ [t/min]/s) ⁽²⁾ | | | | | | 1 ... |

(1) Autres impulsions sur demande.

(2) Veuillez indiquer la vitesse de commutation exacte en sus de références de commande (réglage d'usine).

Accessoires

Accessoires de montage

Accouplement flexible K 35 (axe ø6...12 mm)

Accouplement flexible K 50 (axe ø11...16 mm)

Accouplement flexible K 60 (axe ø11...22 mm)

Connecteurs et câbles

Câble de détecteur pour codeur HEK 8

Accessoires de diagnostic

11075858 Appareil d'analyse pour codeurs HENQ 1100

11075880 Appareil d'analyse pour codeurs HENQ 1100 B