

Kombination

Drehgeber mit integriertem elektronischen Drehzahlmesser

Vollwelle mit EURO-Flansch B10

1024...10000 Impulse pro Umdrehung

POG 90 + ESL 93



POG 90 + ESL 93

Merkmale

- Bis 10000 Impulse pro Umdrehung
- Elektronische Drehzahlüberwachung
- Schutzschalter mit bis zu drei wählbaren Grenzdrehzahlen
- EURO-Flansch B10 / Vollwelle $\varnothing 11$ mm
- Um 180° drehbare Klemmenkästen

Technische Daten - elektrisch

Störfestigkeit	EN 61000-6-2
Störaussendung	EN 61000-6-3

Technische Daten - elektrisch (Drehgeber)

Betriebsspannung	9...30 VDC; 5 VDC ± 5 %
Betriebsstrom ohne Last	≤ 100 mA
Impulse pro Umdrehung	1024...10000
Phasenverschiebung	90° ± 8 °
Tastverhältnis	44...56 %
Referenzsignal	Nullimpuls, Breite 90°
Ausgabefrequenz	≤ 250 kHz
Ausgangssignale	K1, K2, K0 + invertierte
Ausgangsstufen	HTL TTL/RS422
Abtastprinzip	Optisch

Technische Daten - elektrisch (Drehzahlmesser)

Betriebsspannung	12 VDC ± 10 %
Betriebsstrom ohne Last	≤ 5 mA
Schaltgenauigkeit	± 4 % (≤ 1500 U/min) ± 2 % (> 1500 U/min)
Schalthyserese	≈ 30 % der Schaltdrehzahl
Schaltausgänge	3 Ausgänge, drehzahlgesteuert
Strom je Ausgang	40 mA (DC)
Schaltverzögerung	≤ 40 ms

Technische Daten - mechanisch

Baugröße (Flansch)	$\varnothing 115$ mm
Wellenart	$\varnothing 11$ mm Vollwelle
Zulässige Wellenbelastung	≤ 250 N axial ≤ 350 N radial
Flansch	EURO-Flansch B10
Schutzart DIN EN 60529	IP 66
Betriebsdrehzahl	≤ 5000 U/min
Schaltdrehzahlbereich (ns)	200...5000 U/min
Betriebsdrehmoment typ.	3 Ncm
Trägheitsmoment Rotor	320 gcm ²
Werkstoffe	Gehäuse: Aluminium-Druckguss Welle: Edelstahl
Betriebstemperatur	-20...+85 °C
Widerstandsfähigkeit	IEC 60068-2-6 Vibration 5 g, 10-2000 Hz IEC 60068-2-27 Schock 50 g, 11 ms
Korrosionsschutz	IEC 60068-2-52 Salzsprühnebel für Umgebungsbedingungen C4 nach ISO 12944-2
Anschluss	2x Klemmenkasten
Masse ca.	2,6 kg
Zulassung	CE

Kombination

Drehgeber mit integriertem elektronischen Drehzahlschalter

Vollwelle mit EURO-Flansch B10

1024...10000 Impulse pro Umdrehung

POG 90 + ESL 93

Bestellbezeichnung

POG90 DN [] [] [] [] + ESL93 [] [] [] [] [] [] [] []

Schaltdrehzahl 3 (ns3)
... 200...5000 U/min

Schaltdrehzahl 2 (ns2)
... 200...5000 U/min

Schaltdrehzahl 1 (ns1)
... 200...5000 U/min

Betriebsspannung / Signale

I 9...30 VDC / Ausgangsstufe HTL mit invertierten Signalen

TTL 5 VDC / Ausgangsstufe TTL mit invertierten Signalen

R 9...30 VDC / Ausgangsstufe TTL mit invertierten Signalen

Impulszahl - siehe Tabelle

Ausgangssignale

DN K1, K2, K0

Impulszahl

1024	2048	3072	4096	10000
2000	2500	3600	5000	

Weitere Impulszahlen auf Anfrage.

Bitte die exakten Schaltdrehzahlen angeben (Werkseinstellung).

Zubehör

Stecker und Kabel

HEK 8 Sensorkabel für Drehgeber

Montagezubehör

K 35 Federscheiben-Kupplung für Vollwelle ø6...12 mm

K 50 Federscheiben-Kupplung für Vollwelle ø11...16 mm

K 60 Federscheiben-Kupplung für Vollwelle ø11...22 mm

Diagnosezubehör

11075858 Prüfgerät für Drehgeber HENQ 1100

Relaismodul

11054943 Relaismodul ES 93 R

Kombination

Drehgeber mit integriertem elektronischen Drehzahlmesser

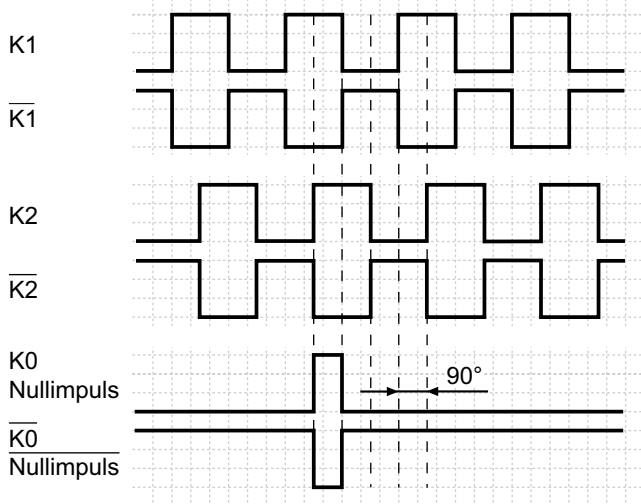
Vollwelle mit EURO-Flansch B10

1024...10000 Impulse pro Umdrehung

POG 90 + ESL 93

Ausgangssignale

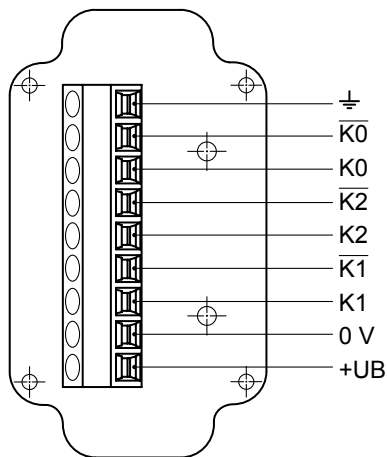
Bei positiver Drehrichtung



Anschlussbelegung

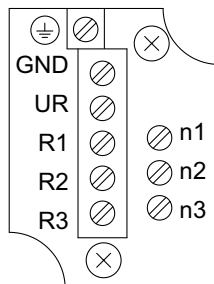
Ansicht A

Anschlussklemmen im Klemmenkasten POG 90



Ansicht B

Anschlussklemmen elektronischer Drehzahlmesser ESL 93



3 Transistorausgänge
zum Anschluss an ein Relaismodul
zum Beispiel ES 93 R (Zubehör)

Kombination

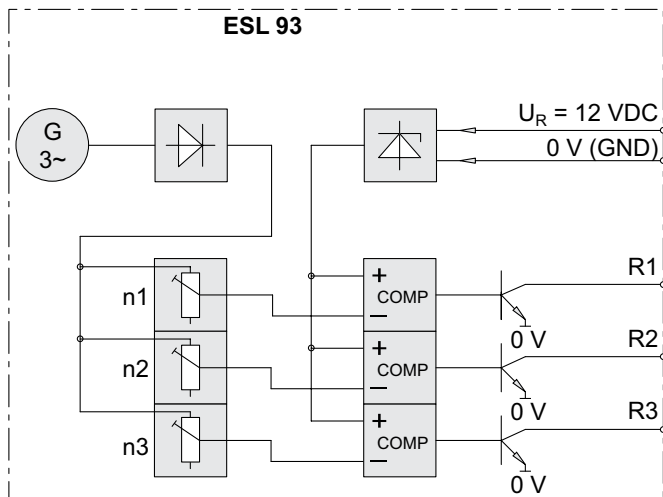
Drehgeber mit integriertem elektronischen Drehzahlmesser

Vollwelle mit EURO-Flansch B10

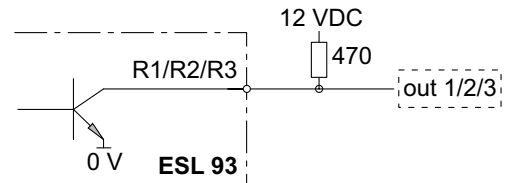
1024...10000 Impulse pro Umdrehung

POG 90 + ESL 93

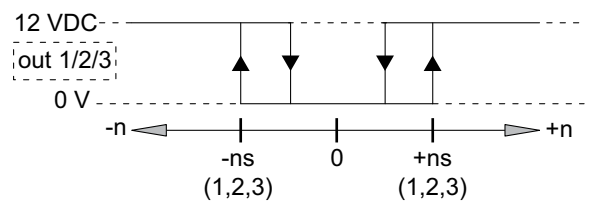
Blockschaltbild



Empfohlene Ausgangsbeschaltung



Ausgangsschaltverhalten



n = Drehzahl
ns = eingestellte Schaldrehzahl

