

PP20H - Ax Analog

Capteur de pression avec raccord hygiénique

PP20H-2.#####.####.#2#20.000

Vue d'ensemble

- Tout les raccords hygiéniques courants
- Résistant à tous les agents de nettoyage CIP usuels
- Cellule de mesure résistant au condensat
- Montage sans filetage grâce au raccord à serrer
- En option avec IO-Link (avec 4 ... 20 mA en parallèle)
- Installation sur tuyauterie à patir de DN 25
- Mesure de pression absolue, de pression relative et de vide



Caractéristiques techniques

Caractéristiques

Type de pression	Absolu (par rapport au vide) Relatif (par rapport à l'environnement)
Plage de température compensée	-20 ... 125 °C
Stabilité à long terme	≤ 0,2 % EM/an
Écart de mesure max.	± 0,5 % EM ± 1,0 % EM , 0 ... 0,4 bar Comprend le point zéro, les écarts de linéarité et de valeur finale (selon le réglage du point limite) ainsi que l'hystérésis et la non-répétabilité (EN 61298-2)
Étendue de mesure max.	40 bar
Plage de mesure	-1 ... 40 bar
Écart de mesure (BFSL)	± 0,2 % EM ± 0,5 % EM , 0 ... 0,4 bar Contient l'écart de linéarité (après le réglage de la valeur minimale, BFSL) ainsi que l'hystérésis et la non-répétabilité
Étendue de mesure min.	0,4 bar
Temps de montée (10 ... 90 %)	≤ 20 ms
Coefficient de température	≤ 0,2 % EM/10 K , étendue de mesure ≤ 0,2 % EM/10 K , point zéro

Conditions de process

Température du process	-20 ... 125 °C
Pression du process	Voir paragraphe "Conditions de process"
NEP/SEP-compatibilité	< 35 min, en général @ température du milieu jusqu'à 150 °C < 60 min, en général @ température du milieu jusqu'à 135 °C < 60 min, avec raccord process G 1/2 A hygiénique @ température du milieu jusqu'à 135 °C

Raccord de process

Variante connexions	Voir paragraphe "Dimensions"
Matériaux des pièces en contact	AISI 316L (1.4404)

Raccord de process

Matériaux des pièces en contact, membrane	AISI 316L (1.4435)
---	--------------------

Rugosité de surface (en contact avec le milieu)

Raccord process	Ra ≤ 0,8 µm
-----------------	-------------

Conditions ambiantes

Plage de température de fonctionnement	-20 ... 85 °C
Plage de température de stockage	-40 ... 85 °C
Degré de protection (EN 60529)	IP 67 , sans connecteur M12-A, 4 pôles IP 69 , avec câble approprié
Résistance d'isolement	> 100 MΩ , 500 V DC
Bump (EN 60068-2-27)	100 g / 2 ms, 4000 impulsions par axe et direction
Froid (EN 60068-2-1)	Ab : -40 °C, 2 h (pas en service)
Chaleur humide, essai cyclique (EN 60068-2-30)	Db : 55°C, variante 1, 2 cycles (2 x 24 h)
Chaleur sèche (EN 60068-2-2)	Be : 85 °C, 6 h (en service)
Chocs (EN 60068-2-27)	50 g / 11 ms, 100 g / 6 ms, 10 impulsions par axe et direction
Vibrations (sinusoïdales) (EN 60068-2-6)	1,5 mm p-p (10 à 58 Hz), 10 g (58 Hz à 2 kHz), 10 cycles (2,5 h) par axe
Vibrations, aléatoires à large bande (EN 60068-2-64)	0,1 g ² / Hz, > 10 gRMS (20 Hz ... 1 kHz), 30 min. par axe

Signal de sortie

Sortie de courant	4 ... 20 mA , 2 conducteurs
Protection de court-circuit	Oui
Résistance de shunt	Rs ≤ (Vs - 8 V)/0.02 A

Boîtier

Type	Transmetteur compact
Dimensions	Voir paragraphe "Schémas Dimensions"
Matériau	AISI 316L (1.4404)

PP20H - Ax Analog

Capteur de pression avec raccord hygiénique

PP20H-2.#####.####.#2#20.000

Caractéristiques techniques

Raccord électrique

Connecteur M12-A, 4 pôles, acier inoxydable, 4 ... 20 mA signal sortie

Alimentation

Protection contre l'inversion de polarité Oui

Alimentation

Plage de tension d'alimentation 11 ... 30 V DC, avec 4 à 20 mA signal de sortie

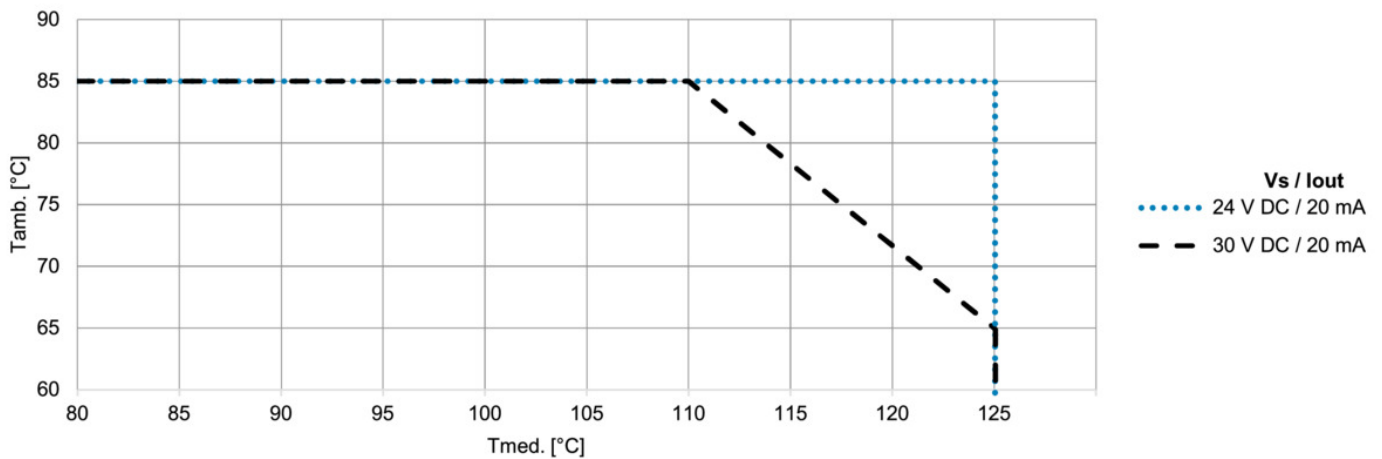
Conformité et approbations

CEM EN 61000-6-2
EN 61000-6-3
EN 61326-2-3

Conditions de process

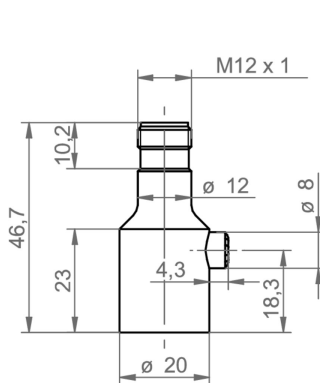
Plage de mesure (bar)				Seuil de surcharge (bar)	Pression d'éclatement (bar)
-1 ... 0	-1 ... 1	0 ... 0.4	0 ... 1	5	10
-1 ... 3	-1 ... 5	0 ... 2.5	0 ... 4	10	20
	-1 ... 9	0 ... 6	0 ... 10	20	40
	0 ... 25			50	100
	0 ... 40			80	160

Conditions de fonctionnement maximales en fonction de la température

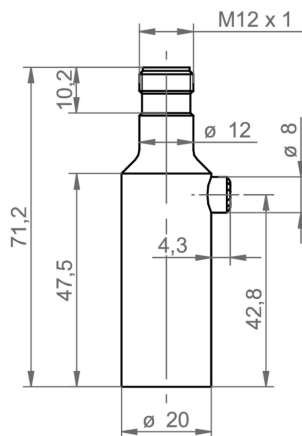


Dimensions (mm)

Boîtier



Boîtier court avec connecteur M12-A



Long boîtier avec connecteur M12-A

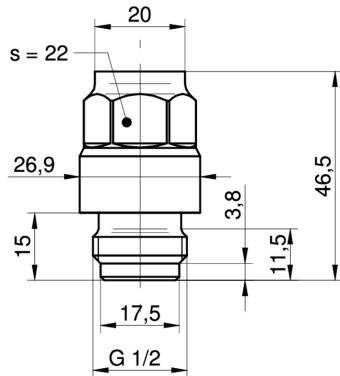
PP20H - Ax Analog

Capteur de pression avec raccord hygiénique

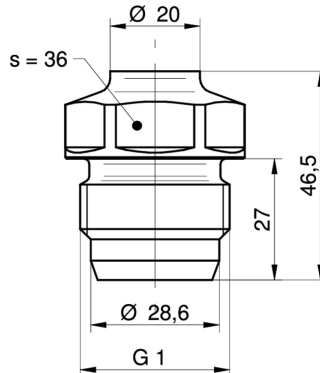
PP20H-2.#####.####.#2#20.000

Dimensions (mm)

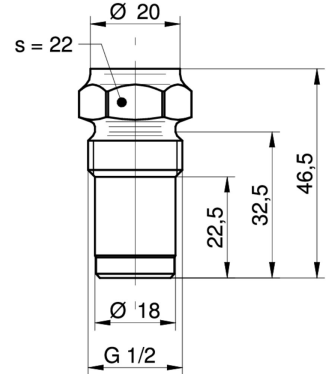
Raccord process



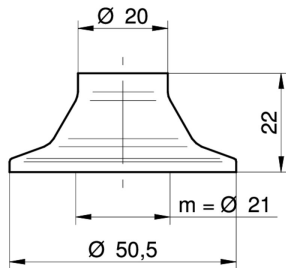
G51-41
G 1/2 A DIN 3852-E (BCID: G51)



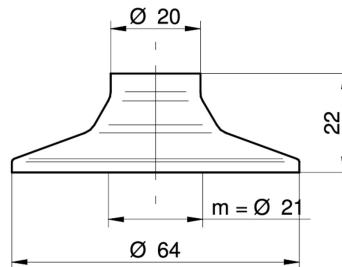
A04-44
G 1 A hygiénique (BCID: A04)



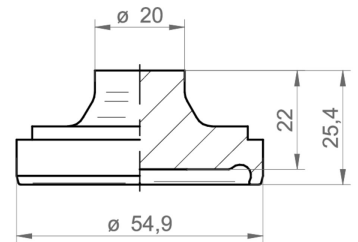
A03-48
G 1/2 A hygiénique (BCID: A03)



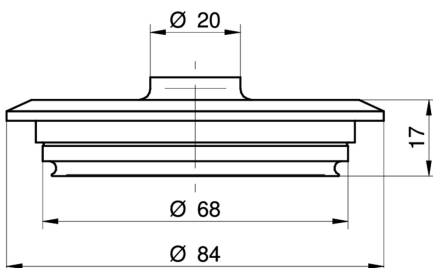
C03-53
Tri-Clamp Ø 50.5 (BCID: C03)



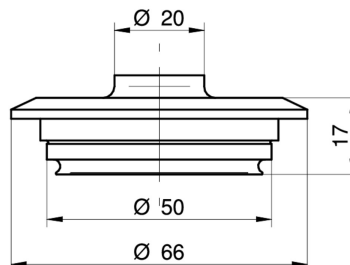
C05-54
Tri-Clamp Ø 64.0 (BCID: C05)



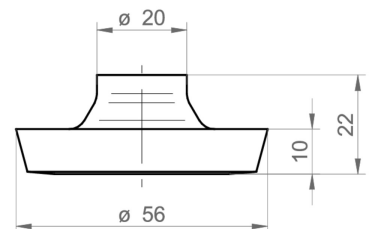
H03-59
DIN 11864-1-A (union vissée aseptique), DN 40 (BCID: H03)



V02-61
Varivent® DN 32 ... 125; 1 1/2" ... 6" (Type N), Ø 68 (BCID: V02)



V01-62
Varivent® DN 25; 1" (Type F), Ø 50 (BCID: V01)



D03-65
DIN 11851 (raccord laiterie), DN 40 (BCID: D03)

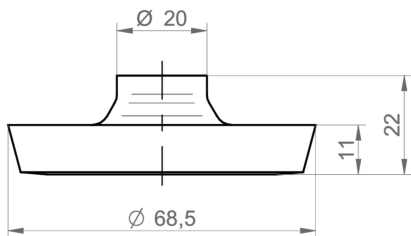
PP20H - Ax Analog

Capteur de pression avec raccord hygiénique

PP20H-2.#####.####.#2#20.000

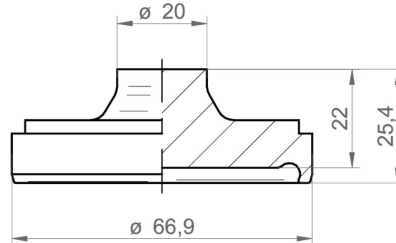
Dimensions (mm)

Raccord process



D04-66

DIN 11851 (raccord laiterie), DN 50 (BCID: D04)



H04-68

DIN 11864-1-A (union vissée aseptique), DN 50 (BCID: H04)

Raccordements électriques

Signal de sortie	Schéma équivalent	Connexion électrique	Fonction	Affectation des bornes
4 ... 20 mA (2 conducteurs)			+Vs	1
			Iout	3
			Masse du boîtier	Filet du connecteur
			n.c.	2, 4
IO-Link (3 conducteurs)			+Vs	1
			GND (0 V)	3
			SW1, IO-Link	4
			Iout	2
			Masse du boîtier	Filet du connecteur
			n.c.	5

Référence

Clé de commande - Possibilités de configuration voir website

	PP20H	-	2	.	#	###	#	.	A1	14	.	##	2	#	2	0	.	0	0	0
Produit	PP20H																			
Matériau	Acier inoxydable 1.4404 AISI 316L																			
Précision																				
±1.0 % FS																				
±0.5 % FS																				

PP20H - Ax Analog

Capteur de pression avec raccord hygiénique

PP20H-2.#####.#####.##2#20.000

Référence

Clé de commande - Possibilités de configuration voir website

															PP20H	-	2	.	#	###	#	.	A1	14	.	##	2	#	2	0	.	0	0	0
Echelle de mesure																																		
0 ... 0.4 bar (EN)															B11																			
0...1 bar (EN)															B15																			
0 ... 2.5 bar (EN)															B18																			
0 ... 4 bar (EN)															B19																			
0 ... 6 bar (EN)															B20																			
0 ... 10 bar (EN)															B22																			
0 ... 16 bar (EN)															B24																			
0...25 bar (EN)															B26																			
0 ... 40 bar (EN)															B27																			
-1...0 bar (EN)															B59																			
-1...1 bar (EN)															B73																			
-1...3 bar (EN)															B76																			
-1...5 bar (EN)															B77																			
-1...9 bar (EN)															B79																			
0...5 bar (EN)															B98																			
Type de pression																																		
Relatif (par rapport à l'environnement)															R																			
Absolu (par rapport au vide)															A																			
Signal de sortie																																		
4...20 mA															A1																			
Raccordement de sortie																																		
M12-A, 4 pôles															14																			
Raccords de pression																																		
G 1/2 A DIN 3852-E (G51)															41																			
G 1 A hygiénique (A04)															44																			
G 1/2 A hygiénique (A03)															48																			
ISO 2852 (Tri-Clamp), DN 25, Ø 50.5 (C03)															53																			
ISO 2852 (Tri-Clamp), DN 40; 51, Ø 64.0 (C05)															54																			
Varivent® DN 32 ... 125; 1 1/2 ... 6 (Type N), Ø 68 (V02)															61																			
Varivent® DN 25; 1 (Type F), Ø 50 (V01)															62																			
DIN 11864-1-A (union vissée aseptique), DN 50 (H04)															68																			
DIN 11864-1-A (union vissée aseptique), DN 40 (H03)															59																			
DIN 11851 (raccord laiterie), DN 40 (D03)															65																			
DIN 11851 (raccord laiterie), DN 50 (D04)															66																			
Matériau raccords de process																																		
Acier inoxydable 1.4404 AISI 316L															2																			
Joint																																		
Non fourni															0																			
EPDM															2																			
Huile de remplissage																																		
NSF H1 (Approuvé FDA)															2																			
Affichage																																		
Sans affichage															0																			
ATEX																																		
Standard															0																			
Approbations																																		
Standard Approbations															0																			
Technology																																		
Silicon																																		

PP20H - Ax Analog

Capteur de pression avec raccord hygiénique

PP20H-2.#####.###.##2#20.000

Référence

Clé de commande - Possibilités de configuration voir website

- (1) EHEDG uniquement avec un joint spécial
- (2) EHEDG non incluse
- (3) EHEDG incluse
- (4) EHEDG non inclus, uniquement pour l'installation des réservoirs