

PP20H - D1 IO-Link

Capteur de pression avec raccord hygiénique

PP20H-2.#####.D115.##2#2#.000

Preliminary

Vue d'ensemble

- Tout les raccords hygiéniques courants
- Résistant à tous les agents de nettoyage CIP usuels
- Cellule de mesure résistant au condensat
- Montage sans filetage grâce au raccord à serrer
- Avec IO-Link (avec 4 ... 20 mA en parallèle)
- Installation sur tuyauterie à partir de DN 25
- Mesure de pression absolue, de pression relative et de vide



Caractéristiques techniques

Caractéristiques		Rugosité de surface (en contact avec le milieu)	
Type de pression	Absolu (par rapport au vide) Relatif (par rapport à l'environnement)	Raccord process	Ra ≤ 0,8 µm
Plage de température compensée	-20 ... 105 °C	Conditions ambiantes	
Stabilité à long terme	≤ 0,2 % EM/an	Plage de température de fonctionnement	-20 ... 50 °C
Écart de mesure max.	± 0,5 % EM ± 1,0 % EM , 0 ... 0,4 bar Comprend le point zéro, les écarts de linéarité et de valeur finale (selon le réglage du point limite) ainsi que l'hystérésis et la non-répétabilité (EN 61298-2)	Plage de température de stockage	-40 ... 85 °C
Étendue de mesure max.	40 bar	Degré de protection (EN 60529)	IP 67 , sans connecteur M12-A, 5 pôles IP 69 , avec câble approprié
Plage de mesure	-1 ... 40 bar	Résistance d'isolement	> 100 MΩ , 500 V DC
Écart de mesure (BFSL)	± 0,2 % EM ± 0,5 % EM , 0 ... 0,4 bar Contient l'écart de linéarité (après le réglage de la valeur minimale, BFSL) ainsi que l'hystérésis et la non-répétabilité	Bump (EN 60068-2-27)	100 g / 2 ms, 4000 impulsions par axe et direction
Étendue de mesure min.	0,4 bar	Froid (EN 60068-2-1)	Ab : -40 °C, 2 h (pas en service)
Temps de montée (10 ... 90 %)	≤ 20 ms	Chaleur humide, essai cyclique (EN 60068-2-30)	Db : 55°C, variante 1, 2 cycles (2 x 24 h)
Coefficient de température	≤ 0,2 % EM/10 K , étendue de mesure ≤ 0,2 % EM/10 K , point zéro	Chocs (EN 60068-2-27)	50 g / 11 ms, 100 g / 6 ms, 10 impulsions par axe et direction
Conditions de process		Vibrations (sinusoïdales) (EN 60068-2-6)	1,5 mm p-p (10 à 58 Hz), 10 g (58 Hz à 2 kHz), 10 cycles (2,5 h) par axe
Température du process	-20 ... 105 °C	Vibrations, aléatoires à large bande (EN 60068-2-64)	0,1 g ² / Hz, > 10 gRMS (20 Hz ... 1 kHz), 30 min. par axe
Pression du process	Voir paragraphe "Conditions de process"	Signal de sortie	
Raccord de process		Sortie de courant	4 ... 20 mA , 3 conducteurs
Variante connexions	Voir paragraphe "Dimensions"	Protection de court-circuit	Oui
Matériaux des pièces en contact	AISI 316L (1.4404)	Résistance de shunt	Rs ≤ (Vs - 8 V)/0.02 A
Matériaux des pièces en contact, membrane	AISI 316L (1.4435)	Interface IO-Link	
		Version	1.1
		Profil de l'appareil	Smart Sensor Profile
		Type de port	Class A
		Taux de transmission	38,4 kbaud (COM2)
		Mode SIO	Oui

PP20H - D1 IO-Link

Capteur de pression avec raccord hygiénique

PP20H-2.#####.D115.##2#2#.000

Preliminary

Caractéristiques techniques

Interface IO-Link

Données de processus (cycliques)	Pression ou température État de commutation État d'alerte Facteur d'échelle
Données de diagnostic (acycliques)	Pression ambiante Température du dispositif Température CPU Operation time (since power-on) Device Status
Données ajustables (acycliques)	Réglages d'offset Paramètres du commutateur Mode de mesure
Dual channel	IO-Link / Analogique Analogique / SIO Mode

Boîtier

Type	Transmetteur compact
------	----------------------

Boîtier

Dimensions	Voir paragraphe "Schémas Dimensions"
Matériau	AISI 316L (1.4404)

Raccord électrique

Connecteur	M12-A, 5 pôles, acier inoxydable, IO-Link signal sortie
------------	---

Alimentation

Plage de tension d'alimentation	12 ... 30 V DC , avec 4 à 20 mA signal de sortie 18 ... 30 V DC , avec IO-Link
---------------------------------	---

Protection contre l'inversion de polarité	Oui
---	-----

Conformité et approbations

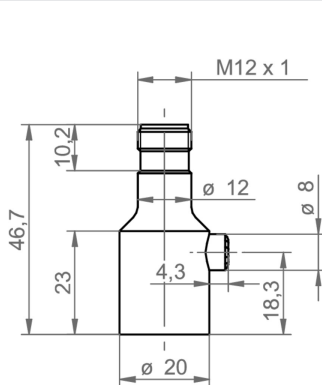
CEM	EN 61000-6-2 EN 61000-6-3 EN 61326-2-3
-----	--

Conditions de process

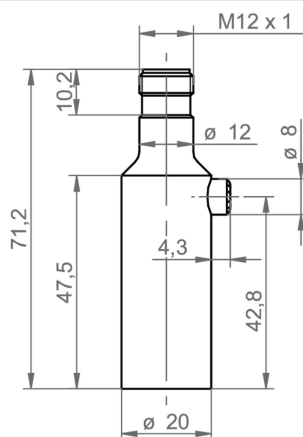
Plage de mesure (bar)				Seuil de surcharge (bar)	Pression d'éclatement (bar)
-1 ... 0	-1 ... 1	0 ... 0.4	0 ... 1	5	10
-1 ... 3	-1 ... 5	0 ... 2.5	0 ... 4	10	20
	-1 ... 9	0 ... 6	0 ... 10	20	40
	0 ... 25			50	100
	0 ... 40			80	160

Dimensions (mm)

Boîtier



Boîtier court avec connecteur M12-A



Long boîtier avec connecteur M12-A

PP20H - D1 IO-Link

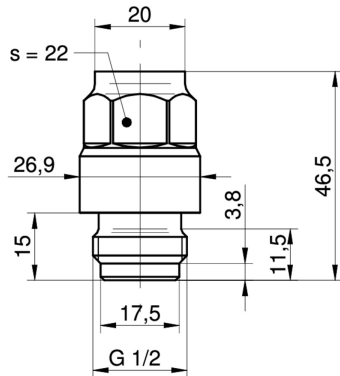
Capteur de pression avec raccord hygiénique

PP20H-2.#####.D115.##2#2#.000

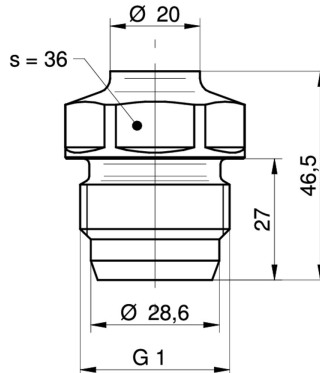
Preliminary

Dimensions (mm)

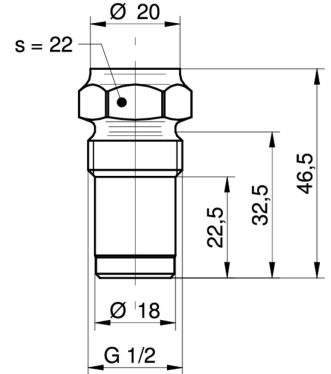
Raccord process



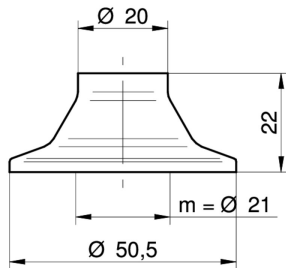
G51-41
G 1/2 A DIN 3852-E (BCID: G51)



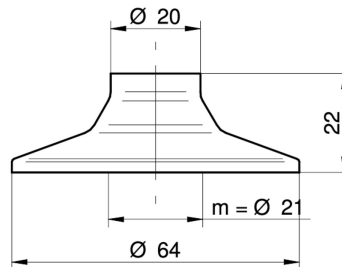
A04-44
G 1 A hygiénique (BCID: A04)



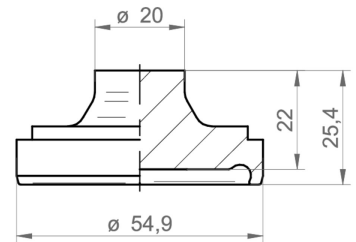
A03-48
G 1/2 A hygiénique (BCID: A03)



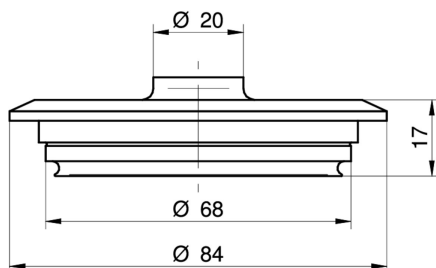
C03-53
Tri-Clamp Ø 50.5 (BCID: C03)



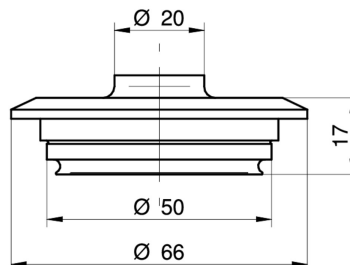
C05-54
Tri-Clamp Ø 64.0 (BCID: C05)



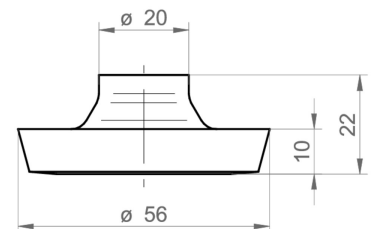
H03-59
DIN 11864-1-A (union vissée aseptique), DN 40 (BCID: H03)



V02-61
Varivent® DN 32 ... 125; 1 1/2" ... 6" (Type N), Ø 68 (BCID: V02)



V01-62
Varivent® DN 25; 1" (Type F), Ø 50 (BCID: V01)



D03-65
DIN 11851 (raccord laiterie), DN 40 (BCID: D03)

PP20H - D1 IO-Link

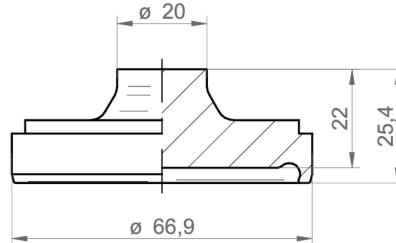
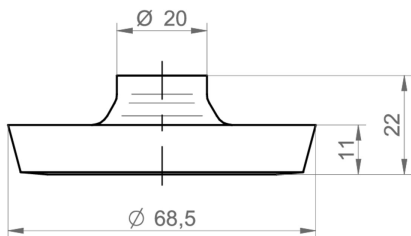
Capteur de pression avec raccord hygiénique

PP20H-2.#####.D115.##2#2#.000

Preliminary

Dimensions (mm)

Raccord process



D04-66

DIN 11851 (raccord laiterie), DN 50 (BCID: D04)

H04-68

DIN 11864-1-A (union vissée aseptique), DN 50 (BCID: H04)

Raccordements électriques

Signal de sortie	Schéma équivalent	Connexion électrique	Fonction	Affectation des bornes
4 ... 20 mA (2 conducteurs)			+Vs	1
			Iout	3
			Masse du boîtier	Filet du connecteur
			n.c.	2, 4
IO-Link (3 conducteurs)			+Vs	1
			GND (0 V)	3
			SW1, IO-Link	4
			Iout	2
			Masse du boîtier	Filet du connecteur
			n.c.	5

Référence

Clé de commande - Possibilités de configuration voir website

	PP20H	-	2	.	#	###	#	.	D1	15	.	##	#	0	2	0	.	0	0	0
Produit	PP20H																			
Matériau	Acier inoxydable 1.4404 AISI 316L																			
Précision																				
±1.0 % FS																				
±0.5 % FS																				

PP20H - D1 IO-Link

Capteur de pression avec raccord hygiénique

PP20H-2.#####.D115.##2#2#.000

Preliminary

Référence

Clé de commande - Possibilités de configuration voir website

										PP20H	-	2	.	#	###	#	.	D1	15	.	##	#	0	2	0	.	0	0	0
Echelle de mesure																													
0 ... 0.4 bar (EN)										B11																			
0...1 bar (EN)										B15																			
0 ... 2.5 bar (EN)										B18																			
0 ... 4 bar (EN)										B19																			
0 ... 6 bar (EN)										B20																			
0 ... 10 bar (EN)										B22																			
0 ... 16 bar (EN)										B24																			
0...25 bar (EN)										B26																			
0 ... 40 bar (EN)										B27																			
-1...0 bar (EN)										B59																			
-1...1 bar (EN)										B73																			
-1...3 bar (EN)										B76																			
-1...5 bar (EN)										B77																			
-1...9 bar (EN)										B79																			
0...5 bar (EN)										B98																			
Type de pression																													
Relatif (par rapport à l'environnement)										R																			
Absolu (par rapport au vide)										A																			
Signal de sortie																													
IO-Link Dual Ch., 4 ... 20 mA V1										D1																			
Raccordement de sortie																													
M12-A, 5 pôles										15																			
Raccords de pression																													
G 1/2 A DIN 3852-E (G51) ⁽²⁾										41																			
G 1 A hygiénique (A04) ⁽²⁾										44																			
G 1/2 A hygiénique (A03) ⁽²⁾										48																			
ISO 2852 (Tri-Clamp), DN 25, Ø 50.5 (C03) ⁽¹⁾										53																			
ISO 2852 (Tri-Clamp), DN 40; 51, Ø 64.0 (C05) ⁽¹⁾										54																			
Varivent® DN 32 ... 125; 1 1/2 ... 6 (Type N), Ø 68 (V02) ⁽³⁾										61																			
Varivent® DN 25; 1 (Type F), Ø 50 (V01) ⁽⁴⁾										62																			
DIN 11864-1-A (union vissée aseptique), DN 50 (H04) ⁽¹⁾										68																			
DIN 11864-1-A (union vissée aseptique), DN 40 (H03) ⁽³⁾										59																			
DIN 11851 (raccord laiterie), DN 40 (D03) ⁽¹⁾										65																			
DIN 11851 (raccord laiterie), DN 50 (D04) ⁽¹⁾										66																			
Matériau raccords de process																													
Acier inoxydable 1.4404 AISI 316L										2																			
Acier inoxydable 1.4404 Ra0.4										3																			
Joint																													
Non fourni										0																			
Huile de remplissage																													
NSF H1 (Approuvé FDA)										2																			
Affichage																													
Sans affichage										0																			
ATEX																													
Standard										0																			
Approbations																													
Standard Approbations										0																			
Technology																													
Silicon																													

PP20H - D1 IO-Link

Capteur de pression avec raccord hygiénique

PP20H-2.#####.D115.##2#2#.000

Preliminary

Référence

Clé de commande - Possibilités de configuration voir website

- (1) EHEDG uniquement avec un joint spécial
- (2) EHEDG non incluse
- (3) EHEDG incluse
- (4) EHEDG non inclus, uniquement pour l'installation des réservoirs