

## PP20H

Capteur de pression avec raccord hygiénique

PP20H-2.#####.A114.##202#.000

### Vue d'ensemble

- Tout les raccords hygiéniques courants
- Résistant à tous les agents de nettoyage CIP usuels
- Cellule de mesure résistant au condensat
- Montage sans filetage grâce au raccord à serrer
- En option avec IO-Link (avec 4 ... 20 mA en parallèle)
- Installation sur tuyauterie à patir de DN 25
- Mesure de pression absolue, de pression relative et de vide



### Caractéristiques techniques

#### Caractéristiques

Type de pression	Absolu (par rapport au vide) Relatif (par rapport à l'environnement)
Plage de température compensée	-20 ... 125 °C
Stabilité à long terme	≤ 0,2 % EM/an
Écart de mesure max.	± 0,5 % EM ± 1,0 % EM , 0 ... 0,4 bar Comprend le point zéro, les écarts de linéarité et de valeur finale (selon le réglage du point limite) ainsi que l'hystérésis et la non-répétabilité (EN 61298-2)
Étendue de mesure max.	40 bar
Plage de mesure	-1 ... 40 bar
Écart de mesure (BFSL)	± 0,2 % EM ± 0,5 % EM , 0 ... 0,4 bar Contient l'écart de linéarité (après le réglage de la valeur minimale, BFSL) ainsi que l'hystérésis et la non-répétabilité
Étendue de mesure min.	0,4 bar
Temps de montée (10 ... 90 %)	≤ 20 ms
Coefficient de température	≤ 0,2 % EM/10 K , étendue de mesure ≤ 0,2 % EM/10 K , point zéro

#### Conditions de process

Température du process	-20 ... 125 °C
Pression du process	Voir paragraphe "Conditions de process"
NEP/SEP-compatibilité	< 35 min, en général @ température du milieu jusqu'à 150 °C < 60 min, en général @ température du milieu jusqu'à 135 °C < 60 min, avec raccord process G 1/2 A hygiénique @ température du milieu jusqu'à 135 °C

#### Raccord de process

Variante connexions	Voir paragraphe "Dimensions"
Matériaux des pièces en contact	AISI 316L (1.4404)

#### Raccord de process

Matériaux des pièces en contact, membrane	AISI 316L (1.4435)
---	--------------------

#### Rugosité de surface (en contact avec le milieu)

Raccord process	Ra ≤ 0,8 µm
-----------------	-------------

#### Conditions ambiantes

Plage de température de fonctionnement	-20 ... 85 °C
Plage de température de stockage	-40 ... 85 °C
Degré de protection (EN 60529)	IP 67 , sans connecteur M12-A, 4 pôles IP 69 , avec câble approprié
Résistance d'isolement	> 100 MΩ , 500 V DC
Bump (EN 60068-2-27)	100 g / 2 ms, 4000 impulsions par axe et direction
Froid (EN 60068-2-1)	Ab : -40 °C, 2 h (pas en service)
Chaleur humide, essai cyclique (EN 60068-2-30)	Db : 55°C, variante 1, 2 cycles (2 x 24 h)
Chaleur sèche (EN 60068-2-2)	Be : 85 °C, 6 h (en service)
Chocs (EN 60068-2-27)	50 g / 11 ms, 100 g / 6 ms, 10 impulsions par axe et direction
Vibrations (sinusoïdales) (EN 60068-2-6)	1,5 mm p-p (10 à 58 Hz), 10 g (58 Hz à 2 kHz), 10 cycles (2,5 h) par axe
Vibrations, aléatoires à large bande (EN 60068-2-64)	0,1 g <sup>2</sup> / Hz, > 10 gRMS (20 Hz ... 1 kHz), 30 min. par axe

#### Signal de sortie

Sortie de courant	4 ... 20 mA , 2 conducteurs
Protection de court-circuit	Oui
Résistance de shunt	Rs ≤ (Vs - 8 V)/0.02 A

#### Interface IO-Link

Version	1.1
Profil de l'appareil	Smart Sensor Profile
Type de port	Class A
Taux de transmission	38,4 kbaud (COM2)
Mode SIO	Oui

## PP20H

Capteur de pression avec raccord hygiénique

PP20H-2.#####.A114.##202#.000

### Caractéristiques techniques

#### Interface IO-Link

Données de processus (cycliques)	Pression ou température État de commutation État d'alerte Facteur d'échelle
Données de diagnostic (acycliques)	Pression ambiante Température CPU Unité de température Operation time (since power-on)
Données ajustables (acycliques)	Réglages d'offset Paramètres du commutateur Mode de mesure
Dual channel	IO-Link / Analogique Analogique / SIO Mode

#### Boîtier

Type	Transmetteur compact
Dimensions	Voir paragraphe "Schémas Dimensions"
Matériau	AISI 316L (1.4404)

#### Raccord électrique

Connecteur	M12-A, 4 pôles, acier inoxydable, 4 ... 20 mA signal sortie
	M12-A, 5 pôles, acier inoxydable, IO-Link signal sortie

#### Alimentation

Plage de tension d'alimentation	11 ... 30 V DC , avec 4 à 20 mA signal de sortie 18 ... 30 V DC , avec IO-Link
---------------------------------	---

Protection contre l'inversion de polarité

Oui

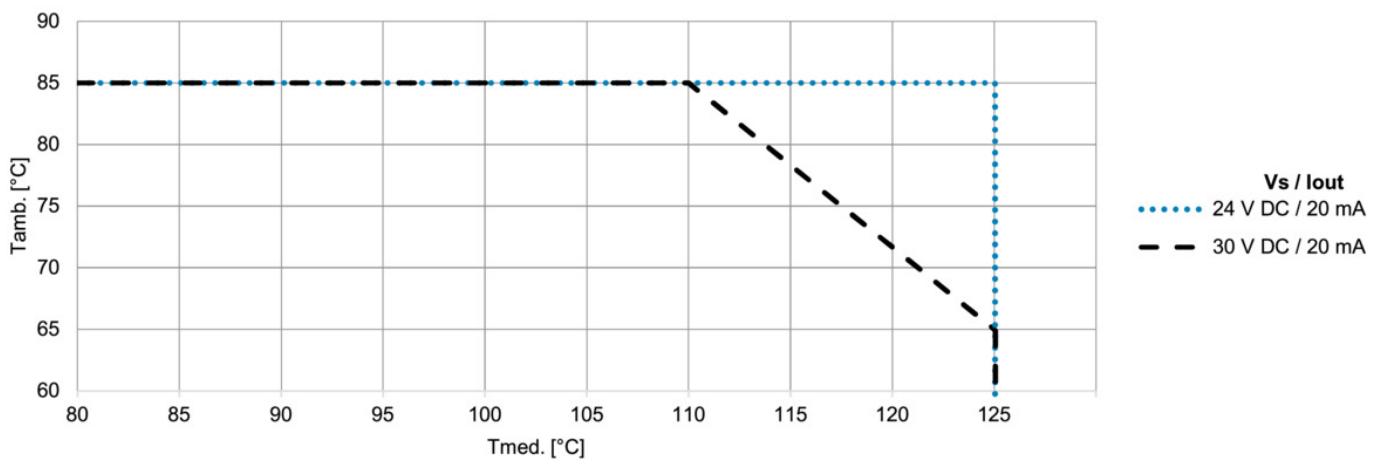
#### Conformité et approbations

CEM	EN 61000-6-2 EN 61000-6-3 EN 61326-2-3
-----	--

### Conditions de process

Plage de mesure (bar)				Seuil de surcharge (bar)	Pression d'éclatement (bar)
-1 ... 0	-1 ... 1	0 ... 0.4	0 ... 1	5	10
-1 ... 3	-1 ... 5	0 ... 2.5	0 ... 4	10	20
	-1 ... 9	0 ... 6	0 ... 10	20	40
	0 ... 25			50	100
	0 ... 40			80	160

### Conditions de fonctionnement maximales en fonction de la température



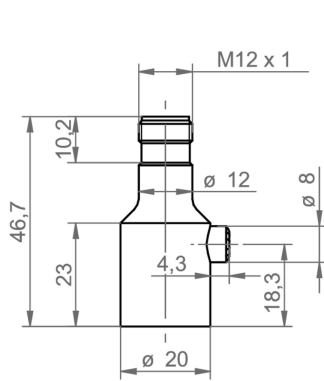
## PP20H

Capteur de pression avec raccord hygiénique

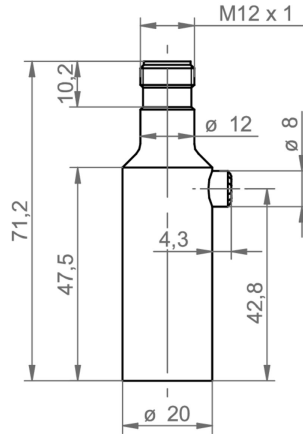
PP20H-2.#####.A114.##202#.000

### Dimensions (mm)

#### Boîtier

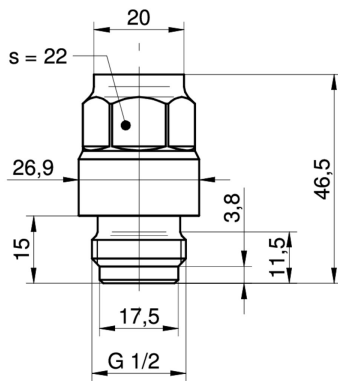


Boîtier court avec connecteur M12-A

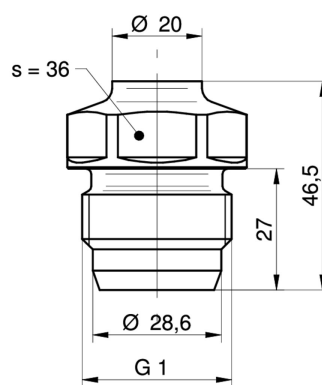


Long boîtier avec connecteur M12-A

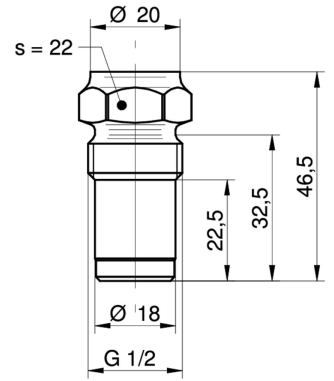
### Raccord process



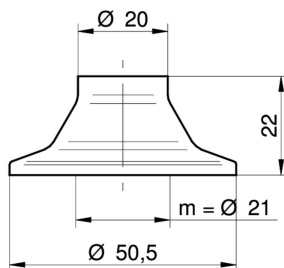
G51-41  
G 1/2 A DIN 3852-E (BCID: G51)



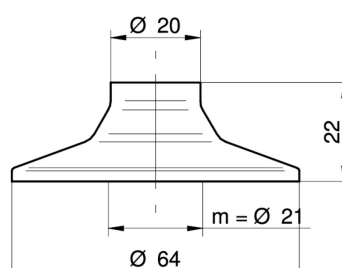
A04-44  
G 1 A hygiénique (BCID: A04)



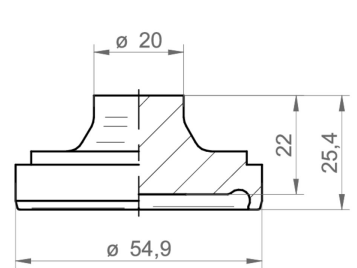
A03-48  
G 1/2 A hygiénique (BCID: A03)



C03-53  
Tri-Clamp Ø 50.5 (BCID: C03)



C05-54  
Tri-Clamp Ø 64.0 (BCID: C05)



H03-59  
DIN 11864-1-A (union vissée aseptique), DN 40 (BCID: H03)

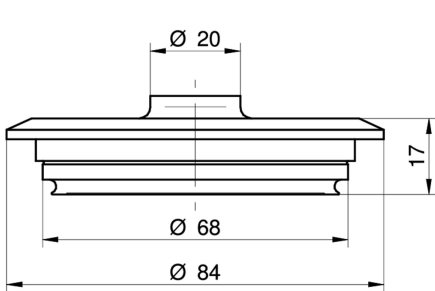
## PP20H

Capteur de pression avec raccord hygiénique

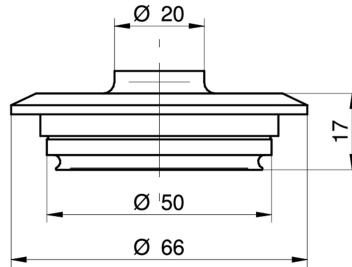
PP20H-2.#####.A114.##202#.000

### Dimensions (mm)

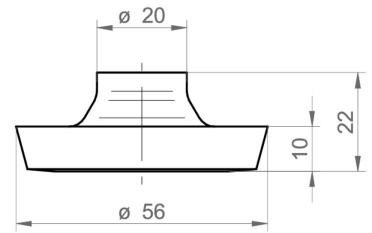
#### Raccord process



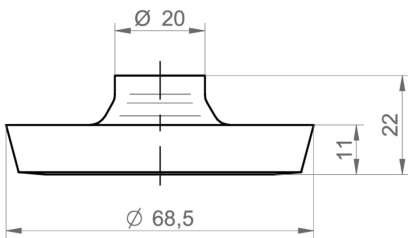
V02-61  
Varivent® DN 32 ... 125; 1 1/2" ... 6" (Type N),  
Ø 68 (BCID: V02)



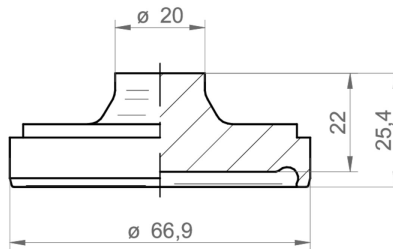
V01-62  
Varivent® DN 25; 1" (Type F), Ø 50 (BCID:  
V01)



D03-65  
DIN 11851 (raccord laiterie), DN 40 (BCID:  
D03)



D04-66  
DIN 11851 (raccord laiterie), DN 50 (BCID:  
D04)



H04-68  
DIN 11864-1-A (union vissée aseptique), DN  
50 (BCID: H04)

### Raccordements électriques

Signal de sortie	Schéma équivalent	Connexion électrique	Fonction	Affectation des bornes
4 ... 20 mA (2 conducteurs)			+Vs	1
			lout	3
			Masse du boîtier	Filet du connecteur
			n.c.	2, 4
IO-Link (3 conducteurs)			+Vs	1
			GND (0 V)	3
			SW1, IO-Link	4
			lout	2
			Masse du boîtier	Filet du connecteur
			n.c.	5

### Référence

Clé de commande - Possibilités de configuration voir website

## PP20H

Capteur de pression avec raccord hygiénique

PP20H-2.#####.A114.##202#.000

### Référence

Clé de commande - Possibilités de configuration voir website

Produit		PP20H	-	2	.	#	###	#	.	A1	14	.	##	#	0	2	0	.	0	0	0
		PP20H																			
Matériau																					
Acier inoxydable 1.4404 AISI 316L				2																	
Précision																					
±1.0 % FS						1															
±0.5 % FS						3															
Echelle de mesure																					
0 ... 0.4 bar (EN)						B11															
0...1 bar (EN)						B15															
0 ... 2.5 bar (EN)						B18															
0 ... 4 bar (EN)						B19															
0 ... 6 bar (EN)						B20															
0 ... 10 bar (EN)						B22															
0 ... 16 bar (EN)						B24															
0...25 bar (EN)						B26															
0 ... 40 bar (EN)						B27															
-1...0 bar (EN)						B59															
-1...1 bar (EN)						B73															
-1...3 bar (EN)						B76															
-1...5 bar (EN)						B77															
-1...9 bar (EN)						B79															
0...5 bar (EN)						B98															
Type de pression																					
Relatif (par rapport à l'environnement)						R															
Absolu (par rapport au vide)						A															
Signal de sortie																					
4...20 mA										A1											
Raccordement de sortie																					
M12-A, 4 pôles											14										
Raccords de pression																					
G 1/2 A DIN 3852-E (G51) <sup>(2)</sup>																				41	
G 1 A hygiénique (A04) <sup>(2)</sup>																				44	
G 1/2 A hygiénique (A03) <sup>(2)</sup>																				48	
ISO 2852 (Tri-Clamp), DN 25, Ø 50.5 (C03) <sup>(1)</sup>																				53	
ISO 2852 (Tri-Clamp), DN 40; 51, Ø 64.0 (C05) <sup>(1)</sup>																				54	
Varivent® DN 32 ... 125; 1 1/2 ... 6 (Type N), Ø 68 (V02) <sup>(3)</sup>																				61	
Varivent® DN 25; 1 (Type F), Ø 50 (V01) <sup>(4)</sup>																				62	
DIN 11864-1-A (union vissée aseptique), DN 50 (H04) <sup>(1)</sup>																				68	
DIN 11864-1-A (union vissée aseptique), DN 40 (H03) <sup>(3)</sup>																				59	
DIN 11851 (raccord laiterie), DN 40 (D03) <sup>(1)</sup>																				65	
DIN 11851 (raccord laiterie), DN 50 (D04) <sup>(1)</sup>																				66	
Matériau raccords de process																					
Acier inoxydable 1.4404 AISI 316L																				2	
Acier inoxydable 1.4404 Ra0.4																				3	
Joint																					
Non fourni																				0	
Huile de remplissage																					
NSF H1 (Approuvé FDA)																				2	

## PP20H

Capteur de pression avec raccord hygiénique

PP20H-2.#####.A114.##202#.000

### Référence

Clé de commande - Possibilités de configuration voir website

	PP20H	-	2	.	#	###	#	.	A1	14	.	##	#	0	2	0	.	0	0	0
<b>Affichage</b>																				
Sans affichage																	0			
<b>ATEX</b>																				
Standard																		0		
<b>Approbations</b>																				
Standard Approbations																			0	
<b>Technology</b>																				
Silicon																				0

- (1) EHEDG uniquement avec un joint spécial
- (2) EHEDG non incluse
- (3) EHEDG incluse
- (4) EHEDG non inclus, uniquement pour l'installation des réservoirs