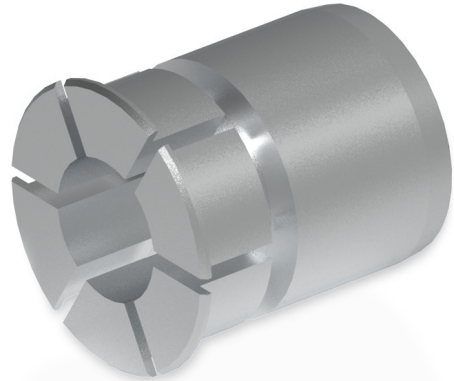


Auf einen Blick

- Einfache Montage durch Einstecken
- Austausch ohne Werkzeug möglich
- Schnelle Anpassung des benötigten Durchmessers
- Für hohe Drehzahlen geeignet



Technische Daten

Technische Daten

Wellendurchmesser D1	25 mm
Wellendurchmesser D2	14 mm

Technische Daten

Masse ca.	26 g
Werkstoff	Aluminium

Beschreibung

- Ermöglicht den Anbau an Wellendurchmesser 14 mm am Motor. Basis für den Reduziereinsatz ist ein Hohlwellendurchmesser von 25 mm. Nachträglicher Austausch ohne Werkzeuge möglich. Aussendurchmesser: 25 mm Material: Aluminium

Abmessungen

