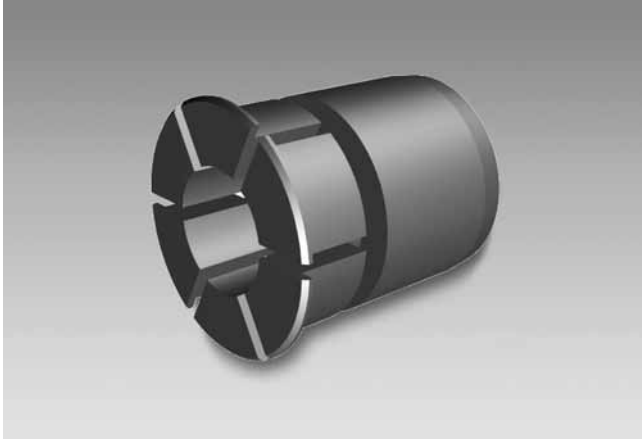


Reduziereinsatz ø25-14.0



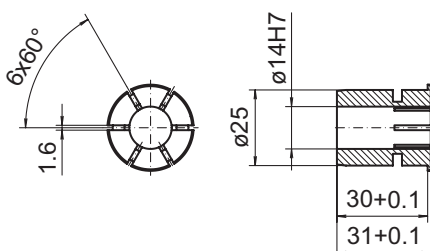
Beschreibung

Ermöglicht den Anbau an Wellendurchmesser 14 mm am Motor. Basis für den Reduziereinsatz ist ein Hohlwellendurchmesser von 25 mm. Nachträglicher Austausch ohne Werkzeuge möglich.
 Aussendurchmesser: 25 mm
 Material: Aluminium

Bestellbezeichnung

11095286 Reduziereinsatz ø25/14.0 mm

Abmessungen



Z01535