

Reduziereinsatz HS35



Beschreibung

Ermöglicht den Anbau an verschiedene Wellendurchmesser am Motor. Basis ist das Standardgerät mit 1,00".
Nachträglicher Austausch ohne Werkzeuge möglich.
Aussendurchmesser: 1,00"
Material: Aluminium

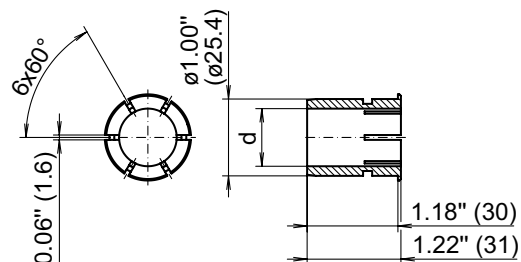
Bestellbezeichnung

11084462	Reduziereinsatz HS35 $\varnothing 0,375"$ ($\varnothing 9,525$ mm)
11078636	Reduziereinsatz HS35 $\varnothing 0,50"$ ($\varnothing 12,7$ mm)
11080114	Reduziereinsatz HS35 $\varnothing 0,625"$ ($\varnothing 15,875$ mm)
11078639	Reduziereinsatz HS35 $\varnothing 0,75"$ ($\varnothing 19,05$ mm)
11078654	Reduziereinsatz HS35 $\varnothing 0,87"$ ($\varnothing 22,225$ mm)
11087744	Reduziereinsatz HS35 $\varnothing 10$ mm
11087745	Reduziereinsatz HS35 $\varnothing 12$ mm
11087746	Reduziereinsatz HS35 $\varnothing 14$ mm
11148651	Reduziereinsatz HS35 $\varnothing 15$ mm
11087747	Reduziereinsatz HS35 $\varnothing 16$ mm
11087748	Reduziereinsatz HS35 $\varnothing 18$ mm
11087750	Reduziereinsatz HS35 $\varnothing 20$ mm

Geeignet für

HS35F, HS35P - Programmierbar, HS35S - *Sinus*

Abmessungen



Ø Nennmass			Toleranz	
Inch (in ")	Metrisch (in mm)		Inch (in 1/1000")	Metrisch (in µm)
0.875"	22.225	G7	+1.10 +0.28	+28 +7
0.750"	19.050	G7	+1.10 +0.28	+28 +7
0.625"	15.875	G7	+0.94 +0.24	+24 +6
0.500"	12.700	G7	+0.94 +0.24	+24 +6
0.375"	9.525	G7	+0.79 +0.20	+20 +5
0.787"	20	H8	+1.30 0	+33 0
0.709"	18	H8	+1.06 0	+27 0
0.630"	16	H8	+1.06 0	+27 0
0.551"	15	H8	+1.06 0	+27 0
0.551"	14	H8	+1.06 0	+27 0
0.472"	12	H8	+1.06 0	+27 0
0.394"	10	H8	+1.06 0	+27 0