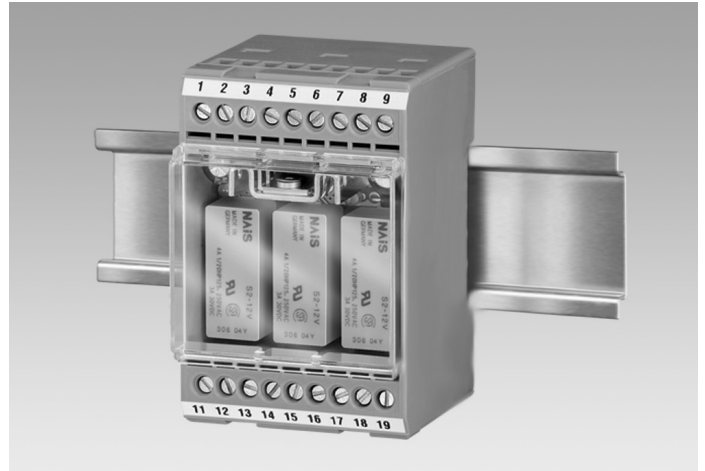


Auf einen Blick

Schaltrelaisbox zum Schalten hoher Spannungen und Ströme für einen digitalen Drehzahlmesser (z. Bsp. DSL oder DS 93). Die Ansteuerung erfolgt durch drei Leitungstreiber.



Technische Daten

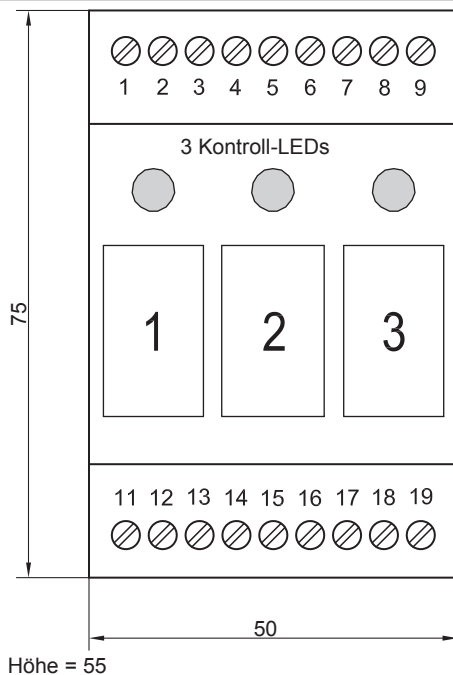
Technische Daten

Abmessungen B x H x L	50 x 75 x 55 mm
Kabellänge	<200 m (1 mm² abgeschirmt)
Betriebstemperatur	-20...+50 °C
Schutzart EN 60529	IP 20

Geeignet für

DS 93, HOG 10 - DSL, HOG 16 + DSL, HOG 165 + DSL, HOG 86 + DSL, POG 10 + DSL

Abmessungen



Technische Daten

Anschluss	Anschlussklemmen
Masse ca.	130 g
Werkstoff	Gehäuse: Polycarbonat
Zulassung	CE

Schaltungsskizze

