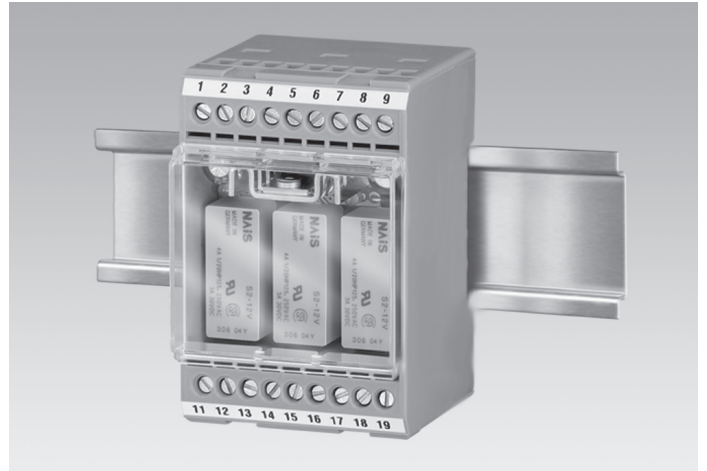


Auf einen Blick

- Schaltrelaisbox zum Schalten hoher Spannungen und Ströme für den elektrischen Drehzahlrichter ES(L) 93
- Ansteuerung durch Transistorausgänge des ES(L) 93
- Die Betriebsspannung wird aus einer Niedervolt-Gleich- oder Wechselspannungsquelle aufbereitet



Technische Daten

Technische Daten

Abmessungen B x H x L	50 x 75 x 55 mm
Betriebsspannung	15...26 VDC
Kabellänge	<200 m (1 mm² abgeschirmt)
Betriebstemperatur	-20...+50 °C

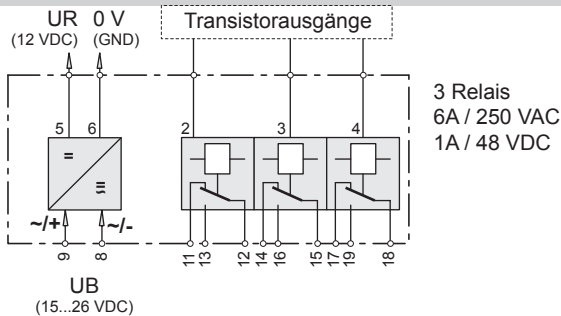
Technische Daten

Anschluss	Anschlussklemmen
Masse ca.	130 g
Schutzart DIN EN 60529	IP 20
Werkstoff	Gehäuse: Polycarbonat
Zulassung	CE

Geeignet für

ES 93, HOG 10 + ESL 93, HOG 11 + ESL 93, POG 9 + ESL 93, POG 10 + ESL 93, POG 11 + ESL 93, POG 90 + ESL 93

Anschlussbelegung



Abmessungen

