

Kupplungsfeder für Motor-Lüftergitter



Merkmale

- Schnelle, sichere und einfache Montage
- Zur Montage am Motor-Lüftergitter

Beschreibung

Kupplungsfeder mit den Schrauben am Flansch montieren. Drehgeber über die Antriebswelle schieben und Kupplungsfeder an der Anlagefläche befestigen.

Bestellbezeichnung

11034117 Kupplungsfeder für Motor-Lüftergitter
(Z 119.068)

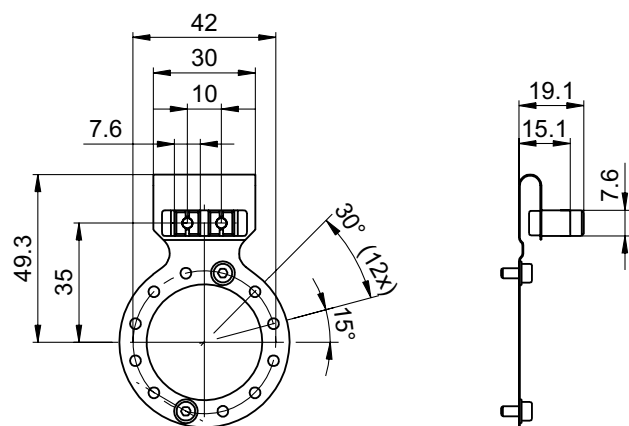
Lieferumfang

Lieferumfang: Kupplungsfeder, zwei Schrauben M3 x 6 mit zwei Unterlegscheiben

Geeignet für

GI341, GI342

Abmessungen



Montagezeichnung

