

Stegkupplung (D1=06 / D2=06)

Für Drehgeber mit Vollwelle

Artikelnummer: 11034143

Auf einen Blick

- Spielfreie und winkelsynchrone Übertragung von Drehbewegungen
- Mittlere Drehfedersteife
- Kleine Rückstellkräfte
- Elektrisch isolierend
- Schwingungsdämpfend



Technische Daten

Technische Daten

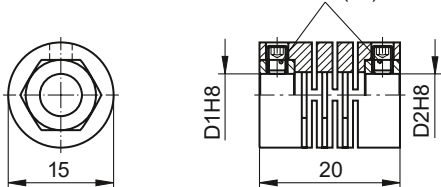
Wellendurchmesser D1	6 mm
Wellendurchmesser D2	6 mm
Betriebsdrehzahl	≤12000 U/min
Betriebstemperatur	-10...+80 °C
Trägheitsmoment	2 gcm ²
Drehfedersteife	12 Nm/rad
Radialfedersteife	45 N/mm

Technische Daten

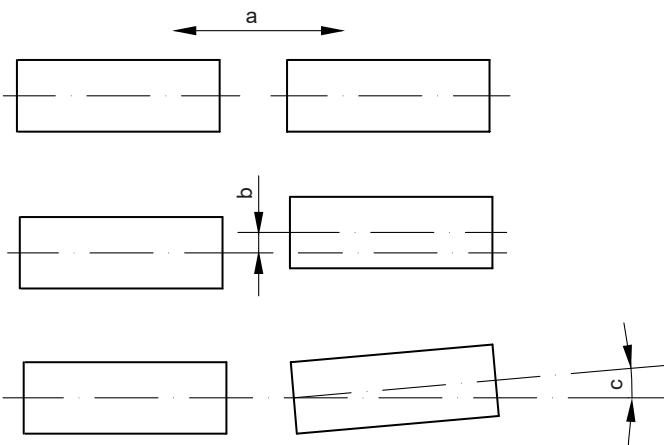
Maximales Drehmoment	30 Ncm
Zulässige Axialbewegung	± 0,2 mm
Zulässiger Parallelversatz	± 0,3 mm
Zulässiger Winkelfehler	± 2,5 °
Masse ca.	7 g
Werkstoff	Körper: Kunststoff Buchsen: Messing

Abmessungen

M3x4 ISO 4029 (2x), ≤70 Ncm



Montagezeichnung



a = Zulässige Axialbewegung
b = Zulässiger Parallelversatz
c = Zulässiger Winkelfehler