

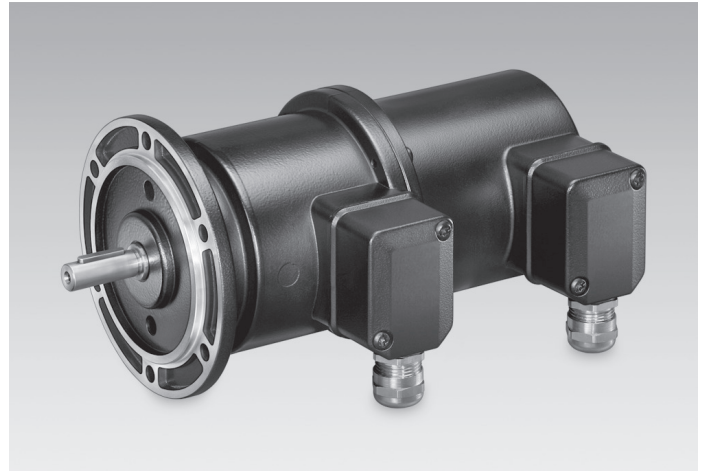
TDP 0,2 + OG 9, TDPZ 0,2 + OG 9

Dynamo tachymétrique/double dynamo tachymétrique avec codeur combiné

Axe avec bride EURO B10 ou boîtier avec pieds B3 / 25...5000 impulsions par tour

Vue d'ensemble

- Etage de sortie HTL ou TTL
- Faible temps de réponse
- Tension à vide 10...150 mV à 1 t/mn
- Sortie redondant dynamo tachymétrique (TDPZ)
- Bride EURO B10 ou boîtier avec pieds B3
- Haute qualité du signal grâce à la technologie LongLife brevetée
- Détection du sens de rotation possible par l'unité de commande



Caractéristiques techniques

Caractéristiques électriques (codeur)

Alimentation	9...30 VDC 5 VDC $\pm 5\%$ 9...26 VDC
Courant de service à vide	≤ 100 mA
Impulsions par tour	25 ... 5000
Mode de déphasage	$90^\circ \pm 20^\circ$
Période	40...60 %
Signal de référence	Top zéro, largeur 90°
Fréquence de sortie	≤ 120 kHz (≤ 300 kHz sur demande)
Signaux de sortie	K1, K2, K0 + compléments
Etage de sortie	HTL-P (driver de puissance) TTL/RS422
Principe de détection	Optique

Caractéristiques électriques (Dynamos tachymétr.)

Tolérance de renversement	$\leq 0,1\%$
Tolérance de linéarité	$\leq 0,15\%$
Coefficient de température	$\pm 0,05\%/K$ (à vide)
Classe d'isolation	B
Tolérance de calibration	$\pm 1\%$
Essais climatiques	Humidité chaude, constante (IEC 60068-2-3, Ca)
Puissance	TDP: 12 W (Vitesse ≥ 3000 t/min) TDPZ: 2x 3 W (Vitesse ≥ 3000 t/min)
Constante de temps du rotor	$< 75\ 40\ \mu s$ (TDPZ)
Tension à vide	TDP: 10...150 mV à 1 t/min TDPZ: 20...100 mV à 1 t/min

Caractéristiques mécaniques

Taille (bride)	$\varnothing 115$ mm
Type d'axe	$\varnothing 11$ mm axe
Charge	≤ 60 N axiale ≤ 80 N radiale
Bride	Bride EURO B10 Boîtier avec pieds B3
Protection DIN EN 60529	IP 55
Vitesse de rotation	≤ 10000 t/min
Couple	1,5 Ncm
Moment d'inertie rotor	1,4 kgcm ² (TDP) 1,5 kgcm ² (TDPZ)
Matière	Boîtier: fonte d'aluminium Axe: inox
Température d'utilisation	-30...+100 °C -25...+100 °C (> 3072 impulsions)
Résistance	IEC 60068-2-6 Vibrations 10 g, 10...2000 Hz IEC 60068-2-27 Choc 100 g, 6 ms
Raccordement	2x boîte à bornes
Poids	3,3 kg (TDP) 3,5 kg (TDPZ)
Immunité	EN 61000-6-2
Emission	EN 61000-6-3
Certificat	CE

TDP 0,2 + OG 9, TDPZ 0,2 + OG 9

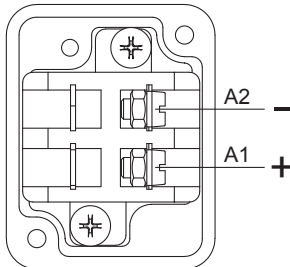
Dynamo tachymétrique/double dynamo tachymétrique avec codeur combiné

Axe avec bride EURO B10 ou boîtier avec pieds B3 / 25...5000 impulsions par tour

Affectation des bornes

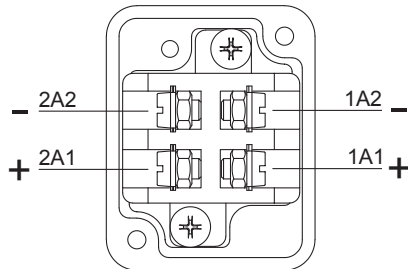
Vue A (voir dimension)

Bornes de raccordement dynamo tachymétrique TDP
Polarité pour sens de rotation positif



Vue A (voir dimension)

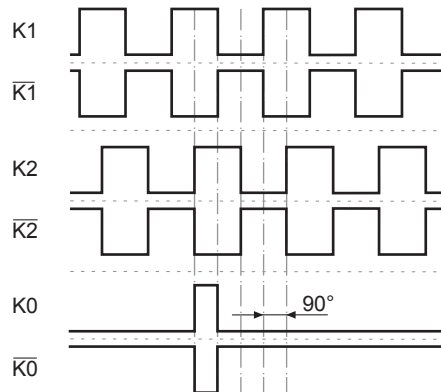
Bornes de raccordement double dynamo tachymétrique TDPZ
Polarité pour sens de rotation positif



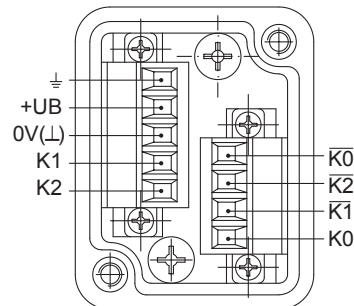
Signaux de sortie incrémental

HTL/TTL

En case de sens de rotation positif (voir dimension)



Error: 'Entity 'ampnbsp' not defined' – near: '> (voir '



Description du raccordement

Codeur incrémental

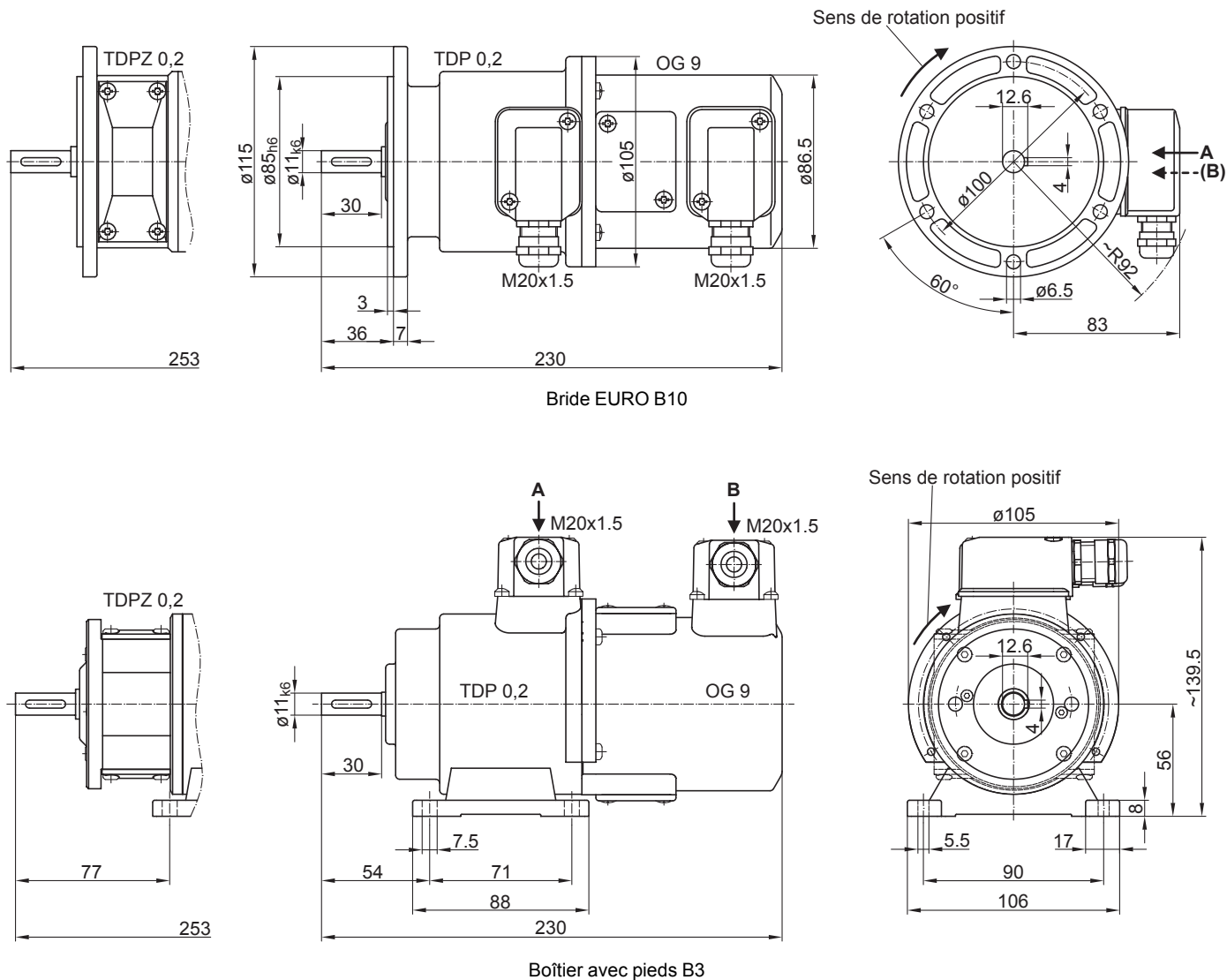
+UB	Alimentation
0V (L)	Borne de masse
⊥	Borne de terre (boîtier)
K1	Signal de sortie voie 1
K1̄	Signal de sortie voie 1 inversé
K2	Signal de sortie voie 2 (90° angulairement décalée voie 1)
K2̄	Signal de sortie voie 2 inversé
K0	Top zéro (signal de référence)
K0̄	Top zéro inversé

TDP 0,2 + OG 9, TDPZ 0,2 + OG 9

Dynamo tachymétrique/double dynamo tachymétrique avec codeur combiné

Axe avec bride EURO B10 ou boîtier avec pieds B3 / 25...5000 impulsions par tour

Dimensions



Boîtier avec pieds B3

TDP 0,2 + OG 9, TDPZ 0,2 + OG 9

Dynamo tachymétrique/double dynamo tachymétrique avec codeur combiné

Axe avec bride EURO B10 ou boîtier avec pieds B3 / 25...5000 impulsions par tour

Référence de commande

	TDP	#	#####	#####	55	+ OG 9	DN	####	###
Produit									
Dynamo tachymétrique + codeur	TDP								
Exécution									
Dynamo tachymétrique									
Double dynamo tachymétrique		Z							
Tension à vide									
10 mV par t/min (non disponible pour TDPZ)			0,2LT-6						
20 mV par t/min			0,2LT-7						
30 mV par t/min			0,2LT-10						
40 mV par t/min			0,2LT-5						
60 mV par t/min			0,2LT-4						
100 mV par t/min			0,2LT-3						
150 mV par t/min (non disponible pour TDPZ)			0,2LT-1						
Type de montage									
Bride EURO B10				B10					
Boîtier avec pieds B3				B3					
Protection									
IP 55					55				
Version codeur									
Codeur incrémental OG 9						+ OG 9			
Signaux de sortie									
K1, K2, K0							DN		
Nombre d'impulsions⁽¹⁾									
25									25
120									120
128									128
180									180
256									256
360									360
500									500
512									512
720									720
1000									1000
1024									1024
1250									1250
2048									2048
2500									2500
3072									3072
4096									4096
5000									5000
Alimentation / Étage de sortie									
9...30 VDC / Étage de sortie HTL avec signaux inversés									I
5 VDC / Étage de sortie TTL avec signaux inversés									TTL
9...30 VDC / Étage de sortie TTL avec signaux inversés ⁽²⁾									R

(1) Autres impulsions sur demande.

(2) <95 impulsions: 9...26 VDC / ≥95 impulsions: 9...30 VDC

TDP 0,2 + OG 9, TDPZ 0,2 + OG 9

Dynamo tachymétrique/double dynamo tachymétrique avec codeur combiné

Axe avec bride EURO B10 ou boîtier avec pieds B3 / 25...5000 impulsions par tour

Caractéristiques

Type	Tension à vide	Charge minimum dépend de la vitesse de rotation [t/min]			Vitesse maximum de rotation	Résistance d'induit	Inductance d'induit
	U_0 [mV/t/min]	0-3000 R_L [kΩ]	0-6000 R_L [kΩ]	0- n_{max} R_L [kΩ]	n_{max} [t/min]	R_A (20°C) [Ω]	L_A [mH]
TDP0,2 LT-6	10	≥0,1	≥0,3	≥0,9	10000	3	6
TDP0,2 LT-7	20	≥0,3	≥1,2	≥3,3	10000	11	23
TDP0,2 LT-10	30	≥0,7	≥2,7	≥7,5	10000	26	50
TDP0,2 LT-5	40	≥1,2	≥5	≥13,5	10000	47	90
TDP0,2 LT-4	60	≥2,7	≥11	≥30	10000	99	200
TDP0,2 LT-3	100	≥7,5	≥30	≥30	6000	271	550
TDP0,2 LT-1	150	≥16	---	≥30	4000	630	1260

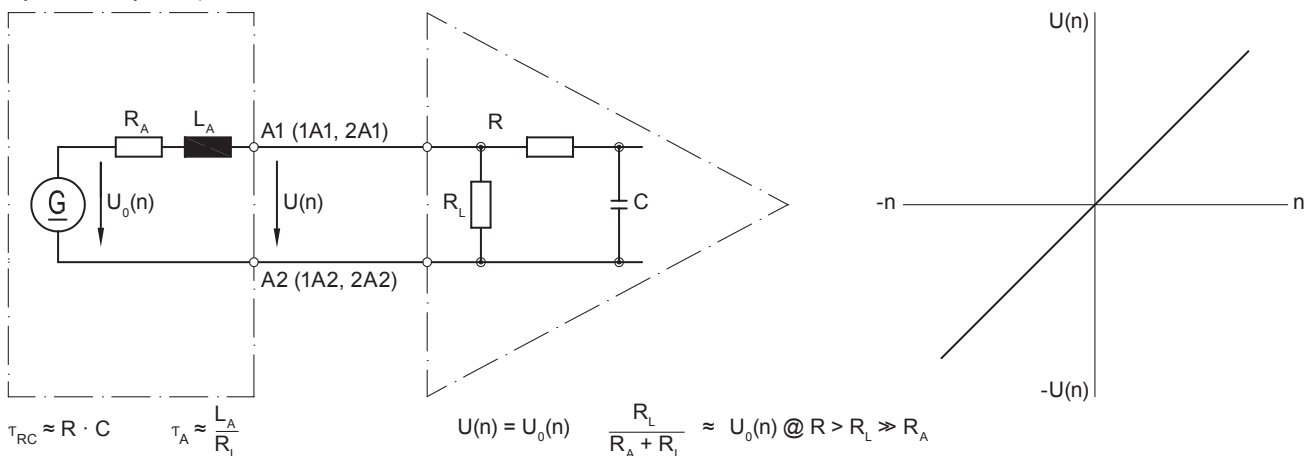
Double dynamo tachymétrique avec sortie redondante
(Les données se rapportent aux deux sorties)

TDPZ0,2 LT-7	20	≥1,2	≥4,8	≥14	10000	19	45
TDPZ0,2 LT-10	30	≥2,7	≥11	≥30	10000	42	103
TDPZ0,2 LT-5	40	≥4,8	≥20	≥54	10000	70	170
TDPZ0,2 LT-4	60	≥11	≥44	≥120	10000	160	390
TDPZ0,2 LT-3	100	≥30	≥120	---	6000	445	1080

Ondulation superposée (pour $T_{RC} = 0,7$ ms): ≤0,5% (crête-crête) ≤0,2% (rms)

Schéma équivalent

Dynamo tachymétrique



Polarité pour sens de rotation positif (voir dimension) / A1 (1A1, 2A1): + (VDE) / A2 (1A2, 2A2): - (VDE)

Accessoires

Accessoires de montage

Accouplement flexible K 35 (axe ø6...12 mm)
Accouplement flexible K 50 (axe ø11...16 mm)
Accouplement flexible K 60 (axe ø11...22 mm)

Connecteurs et câbles

Câble de détecteur pour codeur HEK 8

Accessoires

Accessoires de diagnostic

11075858 Appareil d'analyse pour codeurs HENQ 1100
11075880 Appareil d'analyse pour codeurs HENQ 1100 avec un accu

Pièce de rechange

Balais de charbon (sur demande)