

## TDPZ0,2 LT-4 B10 55

Vollwelle mit EURO-Flansch B10 und eigener Lagerung

Artikelnummer: 11070726

### Auf einen Blick

- Leerlaufspannung 2 x 60 mV pro U/min
- Redundanter Ausgang (TDPZ)
- EURO-Flansch B10
- LongLife-Kommutator dank Silberspur mit konstant kleinem Übergangswiderstand für hohe Signalqualität
- Speziell angepasste Bürsten für wartungsfreien Betrieb und lange Lebensdauer
- Grosser regelbarer Drehzahlbereich
- Kurze Reaktionszeit
- Sehr hohe Schockfestigkeit

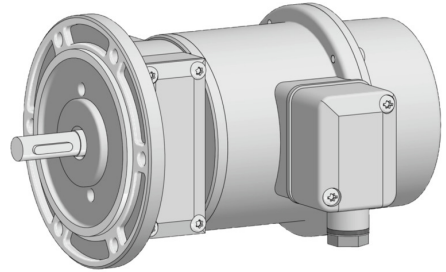


Abbildung ähnlich



### Technische Daten

#### Technische Daten - elektrisch

Reversiertoleranz	≤0,1 %
Linearitätstoleranz	≤0,15 %
Temperaturkoeffizient	± 0,05 %/K (Leerlauf)
Isolationsklasse	B
Kalibriertoleranz	±1 %
Klimatische Prüfung	Feuchte Wärme, konstant (IEC 60068-2-3, Ca)
Leistung	2x 3 W (Drehzahl ≥3000 U/min)
Ankerkreis-Zeitkonstante	<40 µs
Leerlaufspannung	60 mV pro U/min
Störfestigkeit	EN 61000-6-2
Störaussendung	EN 61000-6-3
Zulassung	CE CSA

#### Technische Daten - mechanisch

Baugrösse (Flansch)	ø115 mm
---------------------	---------

#### Technische Daten - mechanisch

Wellenart	ø11 mm Vollwelle (mit Passfeder)
Flansch	EURO-Flansch B10
Schutzart EN 60529	IP 55
Betriebsdrehzahl	≤10000 U/min
Drehmoment	1,5 Ncm
Trägheitsmoment Rotor	1,2 kgcm <sup>2</sup>
Zulässige Wellenbelastung	≤60 N axial ≤80 N radial
Werkstoff	Gehäuse: Aluminium-Druckguss Welle: Edelstahl
Betriebstemperatur	-30...+130 °C
Widerstandsfähigkeit	IEC 60068-2-6 Vibration 10 g, 10-2000 Hz IEC 60068-2-27 Schock 300 g, 1 ms
Masse ca.	2,9 kg
Anschluss	Klemmenkasten

### Optional

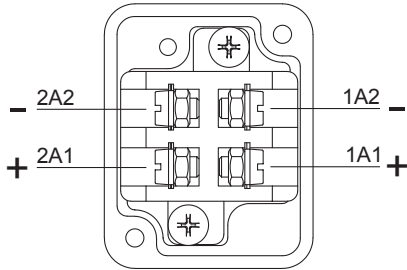
- Seeluft-/Tropenschutz
- Zweites Wellenende (B14)

## Anschlussbelegung

### Ansicht A (siehe Abmessung)

Anschlussklemmen Doppel-Tachogenerator TDPZ

Polarität bei positiver Drehrichtung

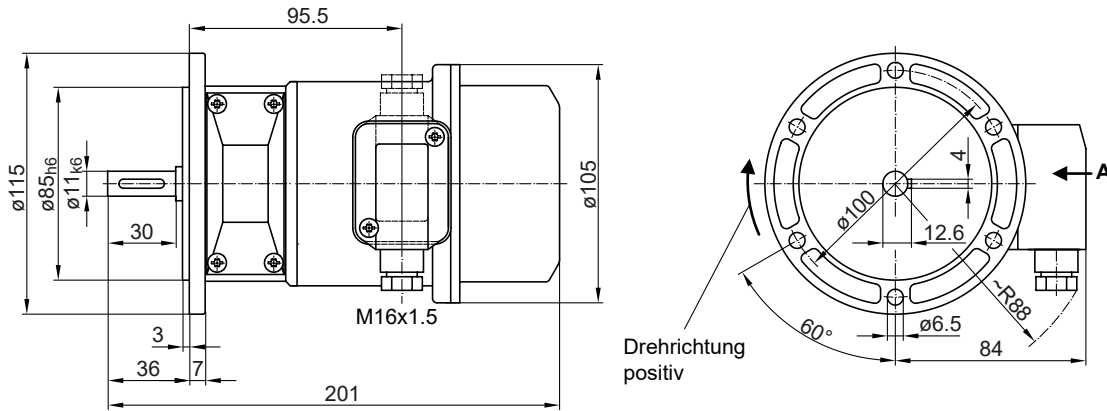


## TDPZ0,2 LT-4 B10 55

Vollwelle mit EURO-Flansch B10 und eigener Lagerung

Artikelnummer: 11070726

### Abmessungen



## TDPZ0,2 LT-4 B10 55

Vollwelle mit EURO-Flansch B10 und eigener Lagerung

Artikelnummer: 11070726

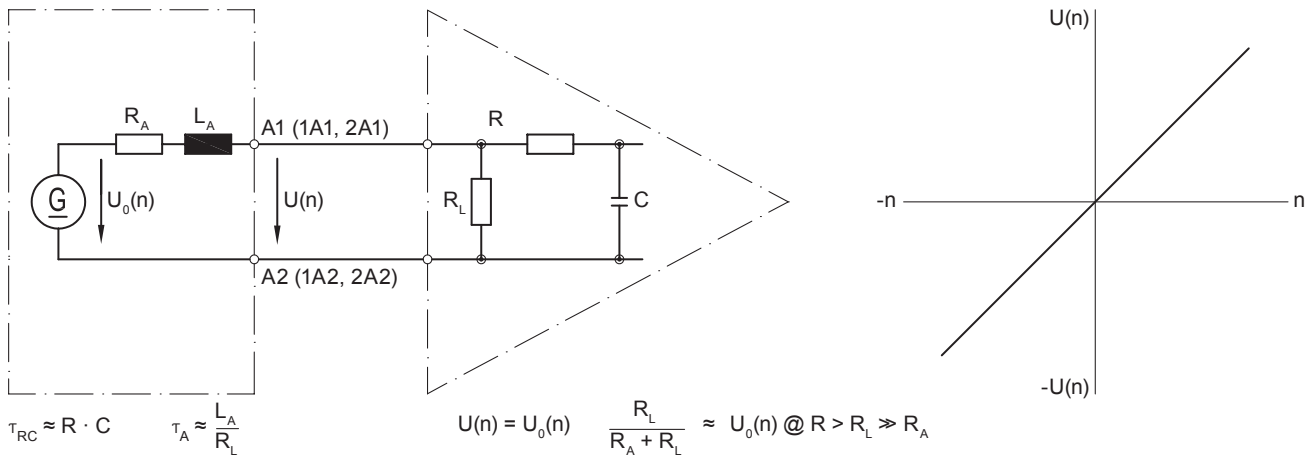
### Daten nach Typ

Typ	Leerlaufspannung	Min. erforderlicher Lastwiderstand in Abhängigkeit vom Drehzahlbereich [U/min]			Max. Betriebsdrehzahl	Ankerwiderstand	Ankerinduktivität
	$U_0$ [mV/U/min]	0-3000	0-6000	0- $n_{max}$	$n_{max}$ [U/min]	$R_A$ (20°C) [Ω]	$L_A$ [mH]
TDPZ0,2 LT-4	60	$\geq 11$	$\geq 44$	$\geq 120$	10000	160	390

Überlagerte Welligkeit (für  $\tau_{RC} = 0,7$  ms):  $\leq 0,5\%$  (Spitze-Spitze)  $\leq 0,2\%$  (effektiv)

### Ersatzschaltbild

Tachogenerator



Polarität bei positiver Drehrichtung (siehe Abmessung) / A1 (1A1, 2A1): + (VDE) / A2 (1A2, 2A2): - (VDE)

### Zubehör

#### Montagezubehör

- Federscheibenkupplung K 35 (Welle ø6...12 mm)
- Federscheibenkupplung K 50 (Welle ø11...16 mm)
- Federscheibenkupplung K 60 (Welle ø11...22 mm)

#### Ersatzteile

- 11248748 Wartungskit für TDP0,2