

Auf einen Blick

- Umdrehungszähler
- Addierend
- Anzeige 7-stellig
- Nullstellung mit Steckschlüssel



Technische Daten

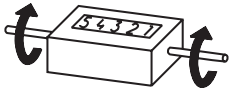
Technische Daten - mechanisch

Funktion	Umdrehungszähler
Anzeige	Weisse Ziffern auf Schwarz
Stellenzahl	7-stellig
Ziffernhöhe	7 mm
Nullstellung	Drehnullstellung durch abziehbaren Steckschlüssel. Steckschlüssel links oder rechts auf Rückstellwelle aufstecken und Nullstellung durch drehen des Steckschlüssels ausführen.
Zählweise	In einer anzugebenden Dreh- richtung addierend, bei Rück- wärtsdrehung subtrahierend oder stets addierend. 1 Umdrehung = 1 Zahl

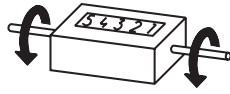
Technische Daten - mechanisch

Antriebswelle	Beidseitig, $\varnothing 7$ mm
Betriebsdrehzahl	≤ 1000 U/min
Messbereich	9 999 999
Umgebungstemperatur	0...+60 °C
Gehäuseart	Aufbaugeschütz mit Montageplatte
Gehäusefarbe	Grau
Abmessungen B x H x L	106 x 64 x 45 mm
Abmessungen Grundplatte	120 x 64 mm
Montageart	Grundplatte mit 4 Langlöcher
Masse ca.	350 g
Werkstoff	Gehäuse: Hostaform POM, grau Grundplatte: Stahl verzinkt

Hub- und Drehrichtung

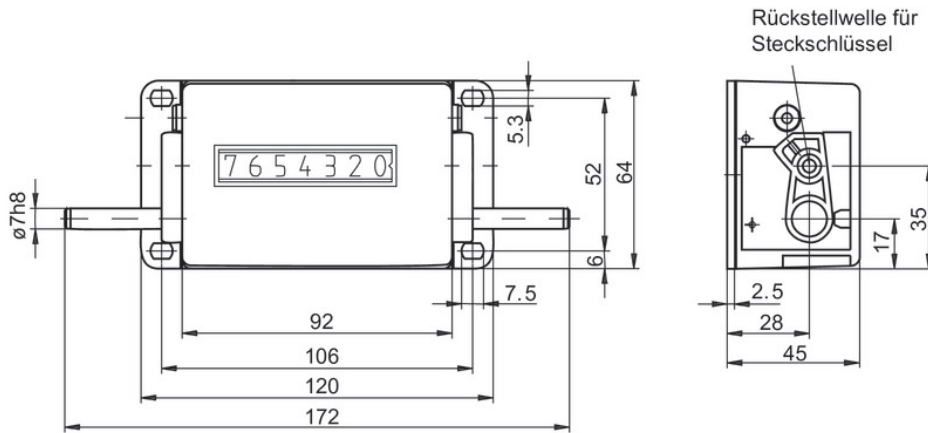


Vom Beschauer weg
Hub- und Drehrichtung I



Auf Beschauer zu
Hub- und Drehrichtung II

Abmessungen



Typenschlüssel

	U 400.	###	A	02	#
Produkt	U 400.				
Zählweise					
In einer anzugebenden Richtung addierend, bei Rückwärtsdrehung subtrahierend nur Einerstelle bis 0		010			
Addierend - Subtrahierend		020			
Gehäuse					
Farbe grau, Kabel 0,3 m / ohne Vorkontakt / Grundplatte 60 x 62 mm			A		
Zählweise / Antrieb					
1 Umdrehung = 1 Zahl / Antrieb rechts				02	
Anzeige / Drehrichtung					
7-stellig 9999999 / I					C
7-stellig 9999999 / II					D