

Summenzähler mechanisch

Umdrehungszähler

Anzeige 5-stellig, manueller Nullstellhebel

U 310



U 310 - Umdrehungszähler

Merkmale

- Umdrehungszähler
- Addierend und/oder subtrahierend
- Anzeige 5-stellig
- Nullstellung durch Hebel

Technische Daten - mechanisch

Funktion	Umdrehungszähler
Anzeige	Weisse Ziffern auf Schwarz
Stellenzahl	5-stellig
Ziffernhöhe	4,5 mm
Nullstellung	Manuell mit Nullstellhebel. Hebel nicht schnappen lassen oder ruckartig betätigen.
Zählweise	In einer anzugebenden Dreh- richtung addierend, bei Rück- wärtsdrehung subtrahierend. 1 Umdrehung = 1 Zahl
Antriebswelle	Beidseitig, $\varnothing 4$ mm
Betriebsdrehzahl	≤ 3000 U/min
Messbereich	99 999
Umgebungstemperatur	0...+60 °C
Gehäuseart	Aufbaugeschäule mit Montageplatte
Gehäusefarbe	Grau
Abmessungen B x H x L	69 x 48 x 28 mm
Abmessungen Grundplatte	80 x 48 mm
Montageart	Grundplatte mit 6 Langlöcher
Masse ca.	130 g
Werkstoffe	Gehäuse: Hostaform POM, grau Grundplatte: Stahl verzinkt

Summenzähler mechanisch

Umdrehungszähler

Anzeige 5-stellig, manueller Nullstellhebel

U 310

Bestellbezeichnung

U 310. 010 A 01

Anzeige / Drehrichtung

- A 5-stellig 99 999 / I
- B 5-stellig 99 999 / II

Zählweise / Antrieb

- 01 1 Umdrehung = 1 Zahl / Antrieb beidseitig

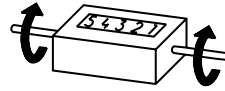
Gehäuse

- A Aufbaugehäuse, Farbe grau

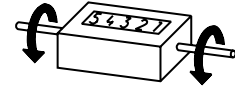
Nullstellung

- 010 Mit Nullstellhebel

Hub- und Drehrichtung



Vom Beschauer weg
Hub- und Drehrichtung I



Auf Beschauer zu
Hub- und Drehrichtung II

Abmessungen

