

**Quickstart**

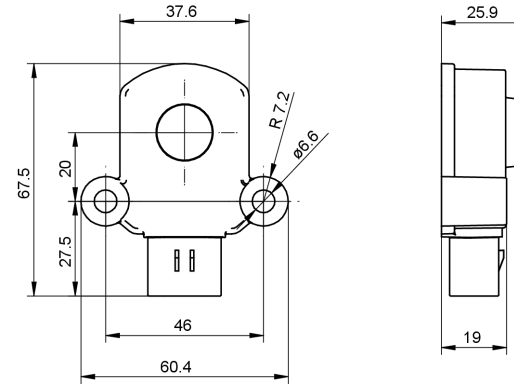
 Kurzanleitung  
 Guide rapide

**Baumer Electric AG**  
 Hummelstrasse 17  
 CH – 8501 Frauenfeld  
[www.baumer.com](http://www.baumer.com)

 For further Baumer contacts go to:  
 Weitere Baumer Kontakte finden Sie unter:  
 Autres contacts Baumer sous :  
**[www.baumer.com](http://www.baumer.com)**

 Right of modifications reserved  
 Änderungen vorbehalten  
 Modifications réservées  
 11/7/2023, V1  
 ID541858699

**Dimensional drawing**

 Masszeichnung  
 Dessin côté

**Pin assignment**

 Steckerbelegung  
 Affectation des connecteurs

1	+Vs
2	0 V
3	Output (0.5 ... 4.5V / NPN)

**UF401V**
**Ultrasonic distance sensors**

 Ultraschall Distanzsensoren  
 Détecteurs de distance à ultrasons

**EN**
**Applicable documents**

- Available for download at [www.baumer.com](http://www.baumer.com):
  - Data sheet
  - EU Declaration of Conformity
- Attached to product:
  - Quickstart
  - General information sheet (11042373)

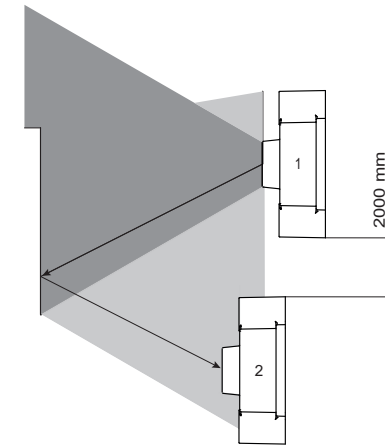
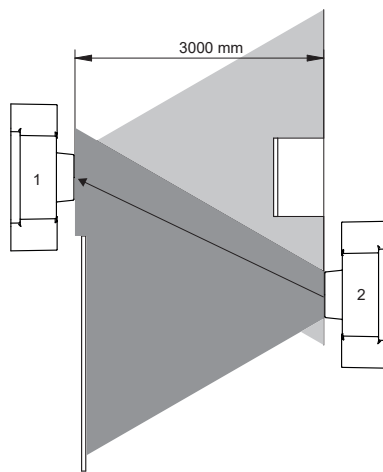
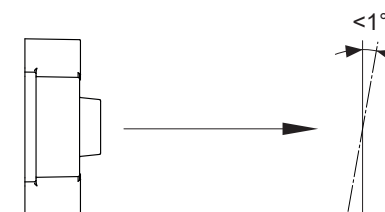
**Operating voltage**

Operating voltage range: +Vs = 9 ... 27 VDC

- Designed for vehicle onboard networks with 12 V nominal voltage (9 ... 16 VDC)
- For use at machines with centralized suppression of voltage peaks during load shedding (35 V)
- For UL applications: UL Class 2 power supply or device must be protected by external R/C or listed fuse rating max. 100 W/Vp or max. 5 A below 20 V

**Maintenance**

The sensor is maintenance-free. No special preventive maintenance is required.

**Installation instructions**
**Minimum distance between two sensors**

**Alignment of target object**

**Mounting the sensor**
*Instruction:*

- Mount the sensor in the intended position.  
M6 screws according to MBM 10105, strength class 10.9, are recommended.
- Screw the sensor in place applying the following torque: 8 ... 10 Nm.  
Using an impact wrench for installation, make sure speed and torque are suitably limited.
- Perform electrical sensor connection.

**Mating device connector**

<b>Connector</b>	AMPSeal 16, TE connectivity
------------------	-----------------------------

<b>Configuration</b>	3 pin
----------------------	-------

<b>Connector housing</b>	TE part #776429-1
--------------------------	-------------------

<b>Female connectors</b>	TE part #1924464-1
--------------------------	--------------------

**Diagnostic function**

Error	Analog output	Switching output
Object too close	0,4 ... 0,6V	Not defined
No object detected / no echo	4,4 ... 4,6V	LOW

## DE

### Mitgeltende Dokumente

- Als Download unter [www.baumer.com](http://www.baumer.com):
  - Datenblatt
  - EU-Konformitätserklärung
- Als Produktbeileger:
  - Kurzanleitung
  - Beileger Allgemeine Hinweise (11042373)

### Betriebsspannung

Betriebsspannungsbereich: +Vs = 9 ... 27 VDC

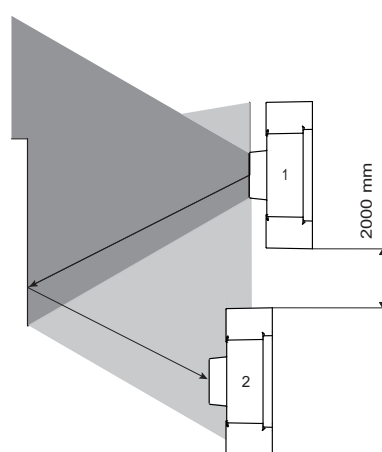
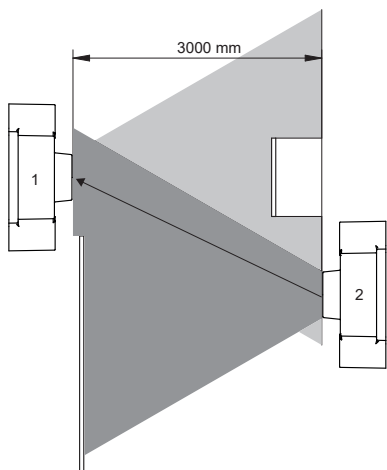
- Konzipiert für Fahrzeugnetze mit 12 V Nominalspannung (9 ... 16 VDC)
- Für den Einsatz an Maschinen mit zentraler Unterdrückung von Spannungsspitzen bei Lastabwürfen (35 V)
- Für UL-Applikationen: UL Class 2 Netzteil oder das Gerät muss durch eine externe R/C- oder gelistete Sicherung mit einem Nennwert von max. 100 W/Vp oder max. 5 A bei unter 20 V geschützt werden

### Wartung

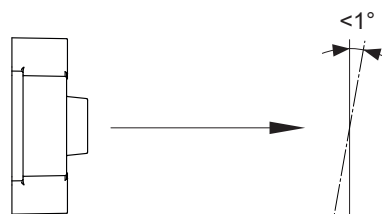
Der Sensor ist wartungsfrei. Es sind keine speziellen Wartungsarbeiten erforderlich.

### Montagehinweise

#### Mindestabstand zwischen zwei Sensoren



#### Ausrichtung des Zielobjekts



### Sensor montieren

#### Vorgehen:

- Montieren Sie den Sensor an der vorgesehenen Position.  
Es werden M6 Schrauben gemäss MBM 10105, Festigkeitsklasse 10.9, empfohlen.
- Schrauben Sie den Sensor mit folgendem Anzugsmoment an: 8 ... 10 Nm.  
Bei Montage mit einem Schlagschrauber müssen Drehzahl und Drehmoment passend limitiert werden.
- Schliessen Sie den Sensor elektrisch an.

#### Passender Gerätestecker

<b>Steckverbinder</b>	AMPSeal 16, TE connectivity
<b>Konfiguration</b>	3 pin
<b>Steckergehäuse</b>	TE part #776429-1
<b>Buchsen</b>	TE part #1924464-1

#### Diagnosefunktion

Fehler	Analogausgang	Schaltausgang
Objekt zu nah	0,4 ... 0,6V	Nicht definiert
Kein Objekt detektiert / kein Echo	4,4 ... 4,6V	LOW

## FR

### Documents valables

- Téléchargement sous [www.baumer.com](http://www.baumer.com) :
  - Fiche technique
  - Déclaration de conformité UE
- En tant qu'annexe du produit :
  - Manuel d'utilisation abrégé
  - Remarques générales supplémentaires (11042373)

### Alimentation

Plage d'alimentation: +Vp = 9 ... 27 VDC

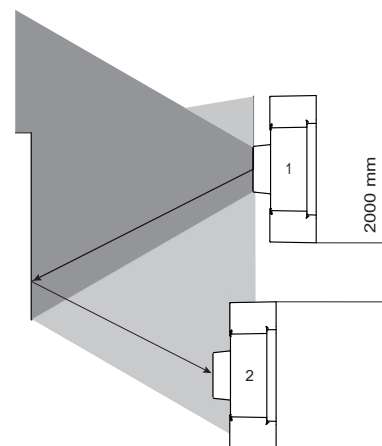
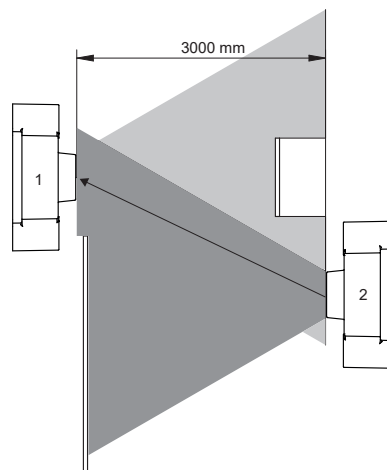
- Conçu pour les réseaux de véhicules avec tension nominale de 12 V (9 ... 16 VDC)
- Pour l'utilisation aux machines avec suppression centrale des pics de tension lors des délestages (35 V)
- Pour les applications UL : Alimentation UL de classe 2 ou l'appareil doit être protégé par un fusible externe R/C ou listé d'une valeur nominale de 100 W/Vp max. ou de max. 5 A à moins de 20 V

### Maintenance

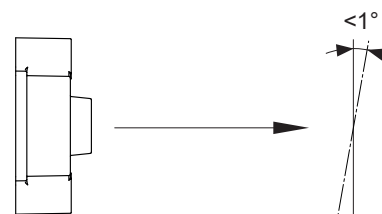
Le détecteur ne nécessite aucune maintenance. Aucune opération de maintenance n'est requise.

### Instructions de montage

#### Distance minimale entre deux capteurs



#### Orientations de l'objet cible



### Montage du détecteur

#### Procédure :

- Monter le détecteur à la position prévue.  
Recommandé utiliser des vis M6 selon MBM 10105, classe de résistance 10.9.
- Fixer le détecteur en respectant le couple de suivant : 8 ... 10 Nm.  
En cas de montage avec clé à chocs, limiter la vitesse et le couple de manière appropriée.
- Raccorder le détecteur à la tension réseau.

#### Connecteur homologue d'appareil

<b>Connecteur</b>	AMPSeal 16, TE connectivity
<b>Configuration</b>	3 points
<b>Boîtier du connecteur</b>	TE part #776429-1
<b>Connecteurs femelles</b>	TE part #1924464-1

#### Fonction de diagnostic

Défaut	Sortie analogique	Sortie de commutation
Objet trop proche	0,4 ... 0,6V	Non défini
Pas d'objet détecté / pas d'écho	4,4 ... 4,6V	LOW