

VCXU.2-50MP

USB 3.0, 5 Megapixel, Mono polarisiert

Artikelnummer: 11707459

Auf einen Blick

- 2448 × 2048 px
- Sony IMX250
- 2/3" CMOS
- 76 fps
- USB 3.0

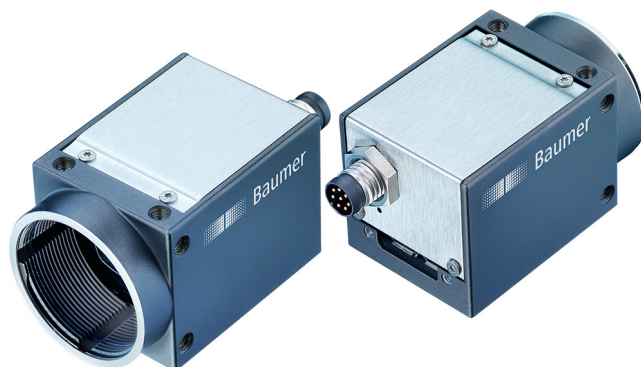


Abbildung ähnlich



GEN*i*CAM



Technische Daten

Sensor Daten

Sensor	Sony IMX250 Gen2
Mono/Farbe	Mono polarisiert
Sensor Typ	2/3" CMOS
Shutter Typ	Global shutter
Auflösung	2448 × 2048 px
Pixelgröße	3,45 × 3,45 µm
Belichtungszeit	0,001 ... 60000 ms

Datenqualität (EMVA 1288 typical)

Dark Noise	2,14 e-
Saturation Capacity	9420 e-
Dynamikbereich	70,5 dB
Signal-Rausch-Verhältnis	39,7 dB
Quanteneffizienz	24,5 % @ 536 nm 23,4 % @ 533 nm

Bildaufnahmeformate

Bildformate, Bildrate Schnittstelle max.	Full Frame, 2448 × 2048 px, max. 76 fps Binning 2×2, 1224 × 1024 px, max. 76 fps Binning 2×1, 1224 × 2048 px, max. 76 fps Binning 1×2, 2448 × 1024 px, max. 76 fps
Bildformate, Bildrate Bildaufnahme max. (Burst Mode)	Full Frame, 2448 × 2048 px, max. 77 fps
Pixelformate	Mono8 Mono10 Mono12 Mono12 Packed

Bildmanipulation

Analoge Steuerung	Gain (0 ... 48 dB) Offset (0 ... 255 LSB 12 Bit)
-------------------	---

Farbmodelle	Mono Mono polarisiert
-------------	--------------------------

Kamerafunktionen

Basisfunktionen	Exposure Gain / Color Gain Trigger / Exposure Active (Flash) Binning 2x2 Partial Scan Offset Free Running Mode (Live Bild)
-----------------	--

Auto-Funktionen	Exposure Auto Gain Auto
-----------------	----------------------------

Bildvorverarbeitung	Image Flipping (X/Y) LUT / Gamma
---------------------	-------------------------------------

Bildaufnahme / Schnittstelle	Burst Mode Adjustable Framerate Short Exposure Time Enable Device Link Throughput Limit Interner Bildspeicher
------------------------------	---

Synchronisation	Free running Trigger
-----------------	-------------------------

Trigger Quellen	Hardware Software
-----------------	----------------------

Trigger Delay	0 ... 2 sec, Nachverfolgung und Speicherung von bis zu 256 Trigger Signalen
---------------	---

VCXU.2-50MP

USB 3.0, 5 Megapixel, Mono polarisiert

Artikelnummer: 11707459

Technische Daten

Kamerafunktionen

Prozesssynchronisation	Events Timer Trigger Delay Debouncer Counter Sequencer Trigger via Action CMD (GigE) Additional Output Modes (e.g. Trigger Ready) Chunk data inside transferred image Encoder support via Counter End trigger source
------------------------	---

Weitere Funktionen

User Set
Integrated temperature sensor
Readable additional information (e.g. sensor information)

Kalibrierdaten

Camera calibration data (user defined storage for intrinsic / extrinsic camera parameters, and geometry distortion values)
Customer data storage (128 bytes user defined)

Interner Bildspeicher

445 MB
31 Bilder (Trigger Mode)
1 Bild (Free Running Mode)

Schnittstellen

Datenschnittstelle	USB 3.0, Transfer Rate 5000 Mbts/sec, Connector: USB 3.0 Micro B
Prozessschnittstelle	M8 / 8 pins (SACC-DSI-M8MS-8CON-M8-L180)
Spannungsversorgung	via USB 3.0 Schnittstelle

Mechanische Daten

Objektivanschluss	C-Mount
Breite	29 mm
Höhe	29 mm
Tiefe	38 mm
Gewicht	≤ 90 g
Material	Zinkdruckguss, Einbrennlack

Elektrische Daten

Leistungsaufnahme	Ca. 3,2 W @ 76 fps
Betriebsspannung	5 VDC (via USB3.0 Schnittstelle)

Nichtflüchtiger Speicher

Flash Speichergrösse	128 kB
----------------------	--------

Umgebungsbedingungen

Betriebstemperatur	0 ... +65 °C @ T = Messpunkt
Lagertemperatur	-20 ... +70 °C
Luftfeuchte	10 ... 90 % (nicht kondensierend)
Schutzart	IP 40 (mit montiertem Objektiv und Kabel)

Digitale Ein- und Ausgänge

Lines	1 Eingang 1 Ausgang 2 konfigurierbare Ein-/Ausgänge
-------	---

Konformität

Konformität	CE RoHS
-------------	------------

Masszeichnung

