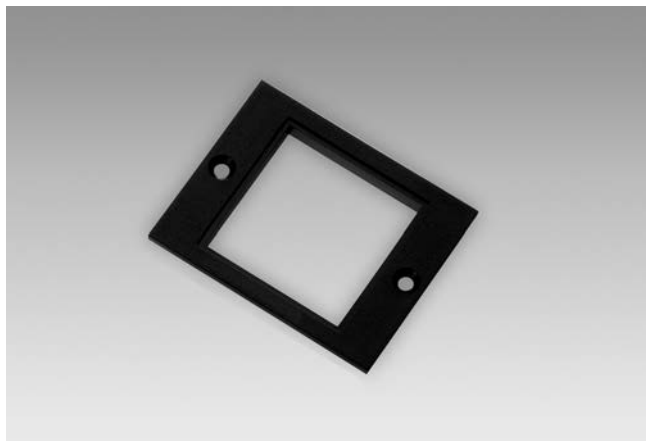


Accessoires

Plaques d'adaptation

Plaque d'adaptation dimensions 60 x 75 mm



Description

Plaque d'adaptation avec fixation par vis pour boîtier de dimensions 48 x 48 mm.
Découpe 50,5 x 50,5 mm.

Références de commande

10127669 Plaque d'adaptation avec fixation par vis,
Dimensions 60 x 75 mm (Z 118.033)

Approprié pour

NE210, NE216

Dimensions

