

Zubehör

Montagezubehör

Drehmomentstütze mit Gummifederelement



Merkmale

- Einfache und kostengünstige Montage
- Für Anwendungen mit hoher Beschleunigung

Beschreibung

Drehgeber über die Antriebswelle schieben. Den radial im Drehgeber-Flansch befestigten Drehmomentstift in die kundenseitig montierte Drehmomentstütze einführen.

Bestellbezeichnung

10139345 Drehmomentstütze mit Gummifederelement für Drehgeber mit Stift 15 mm (Z 119.041)

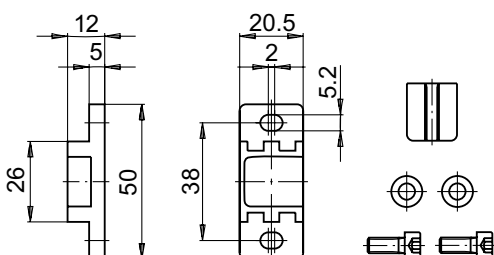
Lieferumfang

Lieferumfang: Drehmomentstütze, Gummifederelement, zwei Schrauben M5 x 12 mit zwei Unterlegscheiben

Geeignet für

EAL580-B, EAL580-T, G0333, G0A2H, G0AMH, G0M2H, G0MMH, G0P5H, G110H, G110S, G1M2H, G1MMH, G2MMH, GBA2S, GBAMH, GBAMS, GBMMH, GBMMS, GBP5H, GBP5S, GE333, GEMMH, GI330, GI331, GI332, GI333, GXA2S, GXAMS, GXM2S, GXM7S, GXMMS, GXN1H, GXP1H, GXP5S

Abmessungen



Montagezeichnung

