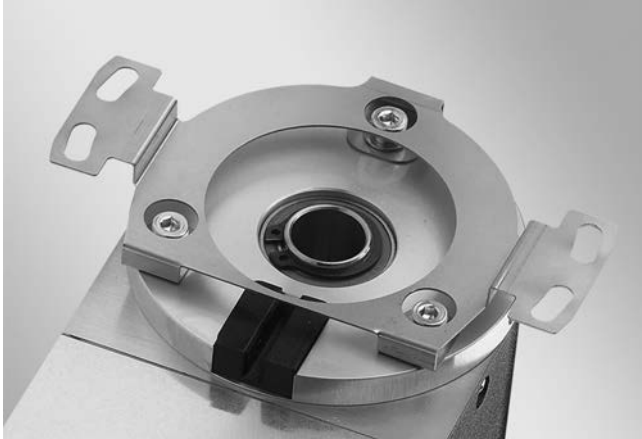


Zubehör

Montagezubehör

Kupplungsfeder für Drehgeber GX und G1



Merkmale

- Harte Kupplungsfeder für Applikationen mit hoher Dynamik.

Beschreibung

Kupplungsfeder mit den Schrauben am Flansch montieren. Drehgeber über die Antriebswelle schieben und Kupplungsfeder an der Anlagefläche befestigen.

Bestellbezeichnung

10143969 Kupplungsfeder für GX und G1 (Z 119.043)

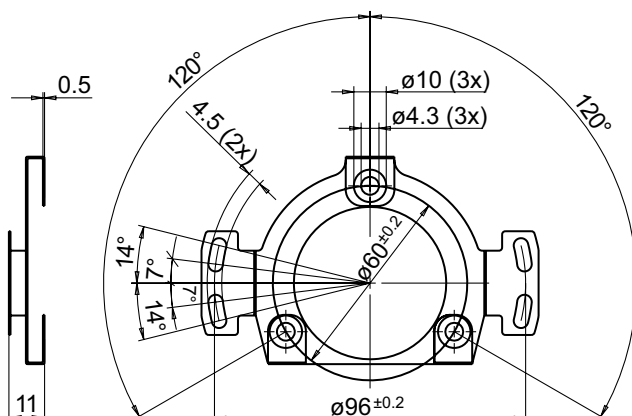
Lieferumfang

Lieferumfang: Kupplungsfeder, sieben Schrauben M4 x 6 mit sieben Unterlegscheiben

Geeignet für

G110H, G110S, G1M2H, G1MMH, GXN1H, GXP1H

Abmessungen



Montagezeichnung

