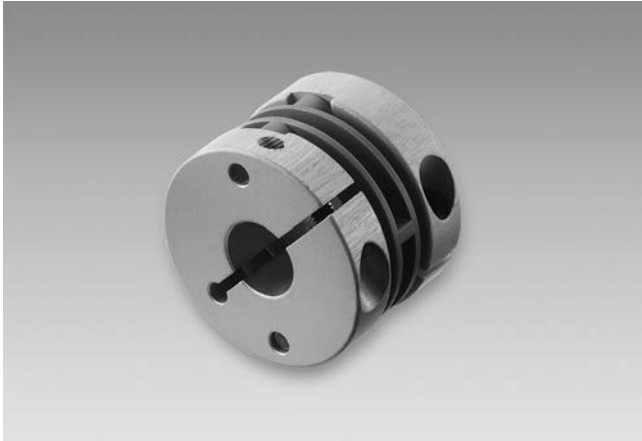


Federscheiben-Kupplung



Merkmale

- Betriebsdrehzahl ≤ 12000 U/min
- Elektrisch isolierend
- Steckbare Ausführung

Bestellbezeichnung

10141131	Federscheiben-Kupplung D1=6 / D2=6 (Z 121.C02)
10141132	Federscheiben-Kupplung D1=6 / D2=10 (Z 121.C01)
10141133	Federscheiben-Kupplung D1=10 / D2=10 (Z 121.C03)
11034138	Federscheiben-Kupplung D1=10 / D2=16 (Z 121.C04)
11034139	Federscheiben-Kupplung D1=6 / D2=16 (Z 121.C05)
11034140	Federscheiben-Kupplung D1=10 / D2=14 (Z 121.C06)
11034141	Federscheiben-Kupplung D1=10 / D2=12 (Z 121.C07)
11034142	Federscheiben-Kupplung D1=8 / D2=10 (Z 121.C08)

Technische Daten

Betriebsdrehzahl	≤ 12000 U/min
Betriebstemperatur	-10...+100 °C
Trägheitsmoment	29,5 gcm ²
Drehfedersteife	50 Nm/rad
Drehmoment	<0,6 Ncm
Axialversatz	$\pm 0,4$ mm
Radialversatz	$\pm 0,3$ mm
Winkelfehler	$\pm 2,5^\circ$
Masse ca.	26 g
Werkstoffe	Klemmring: Aluminium Federscheibe: Kunststoff

Geeignet für

EAL580-SC, EAL580-SV, EIL580P-SC, EIL580P-SQ,
EIL580P-SY, EIL580-SC, EIL580-SQ, EIL580-SY,
ExEIL580P-SC, ExEIL580P-SY, ExEIL580-SC,
ExEIL580-SY, G0355, G0356, GA210, GA211, GBA2W,
GBAMW, GBM2W, GBMMW, GBP5W, GBU5W, GI355,
GI356, GPI0W, GXA1W, GXAMW, GXM7W, GXMMW,
GXN1W, GXP1W, GXP5W, GXP8W, GXU5W

Abmessungen

